

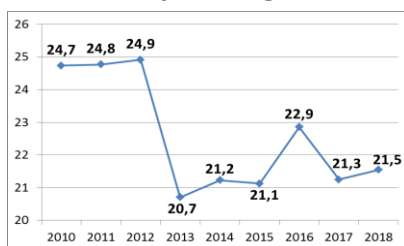
Sectorfiche: Vervaardiging van textiel - NACE 13

2014-2018 - Arbeidsplaats

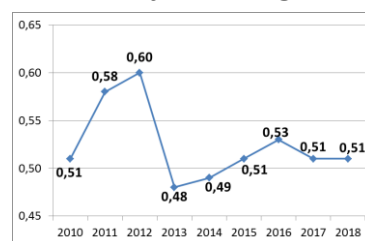
Aantal ongevallen per jaar	*2014	2015	2016	2017	2018
Aantal ongevallen met tijdelijke ongeschiktheid	467	472	530	487	509
Aantal ongevallen met voorziene blijvende ongeschiktheid	89	92	89	96	81
Aantal ongevallen met dodelijke afloop	1	1	1	1	0
Totaal aantal ongevallen (zonder gevolg inbegrepen)	951	975	997	948	943

Aantal werkgevers of werknemers per jaar	2014	2015	2016	2017	2018
Aantal werkgevers	657	642	630	614	601
Aantal werknemers (VTE)	15.060	15.353	15.543	15.471	15.512

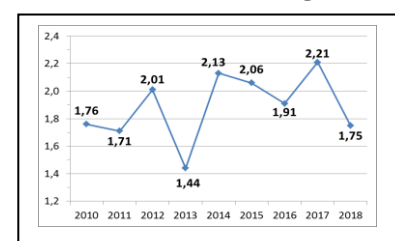
1. Frequentiegraad



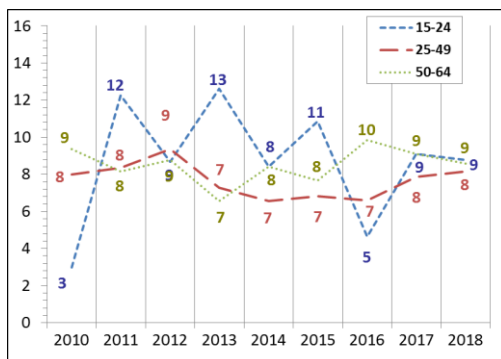
2. Werkelijke ernstgraad



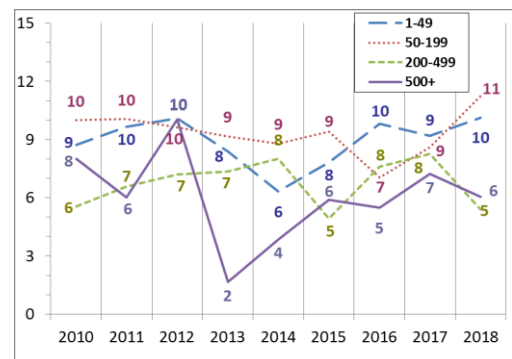
3. Globale ernstgraad



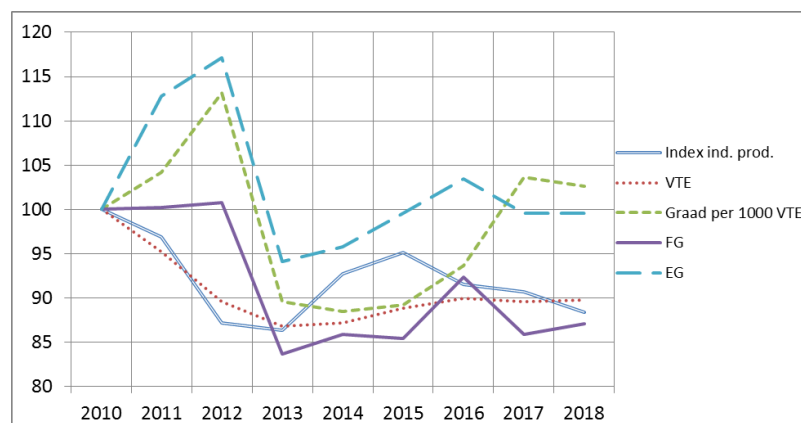
4. Aantal ongevallen met meer dan 30 dagen tijdelijke arbeidsongeschiktheid per 1 000 VTE, volgens de leeftijd



5. Aantal ongevallen met meer dan 30 dagen tijdelijke arbeidsongeschiktheid per 1 000 VTE, volgens de grootte van de onderneming



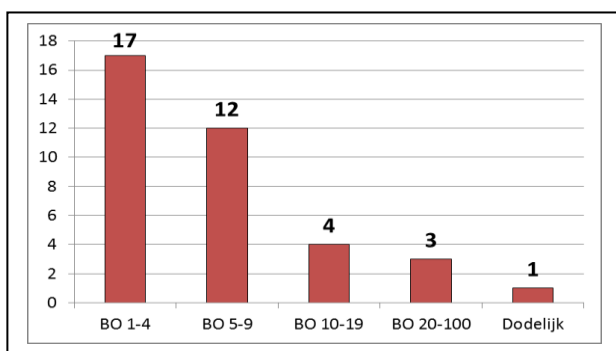
6. Evolutie van 2010 tot 2018 van het indexcijfer van de industriële productie, van de werkgelegenheid (VTE), van de graad van de ongevallen met meer dan 30 dagen tijdelijke ongeschiktheid per 1 000 VTE, van de frequentiegraad en van de werkelijke ernstgraad (2010=100)



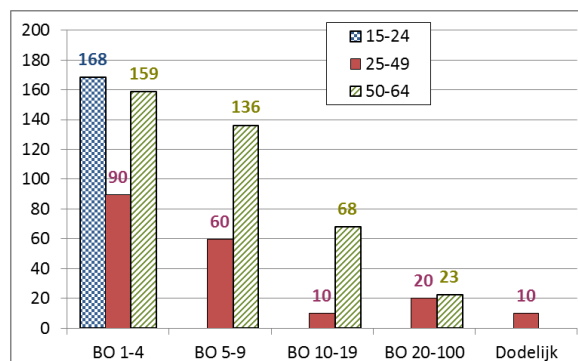
*Van de 951 ongevallen van 2014 hebben er 1 geleid tot het overlijden van het slachtoffer en werden er 36 via bekrachtiging of een vonnis geregeld met een definitieve blijvende ongeschiktheid. Die 37 ongevallen worden geanalyseerd op de achterkant van deze fiche.

Analyse van de 37 ongevallen die in 2014 op de arbeidsplaats zijn gebeurd, met dodelijke afloop of blijvende ongeschiktheid tot gevolg (toestand januari 2020)

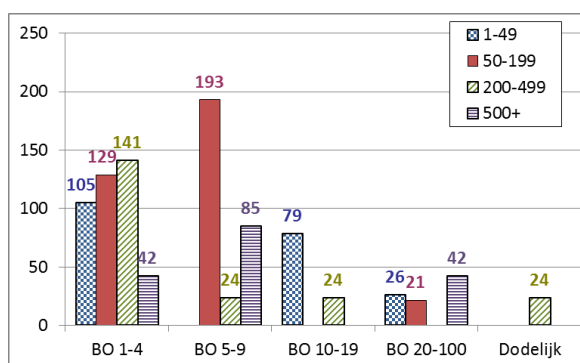
1. Aantal arbeidsongevallen van 2014 met dodelijke afloop of blijvende ongeschiktheid volgens de graad van BO



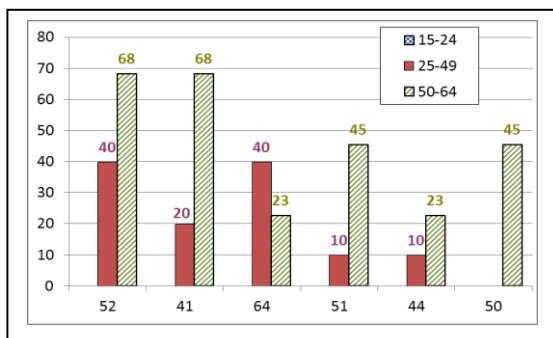
2. Aantal arbeidsongevallen van 2014 per 100 000 VTE met dodelijke afloop of blijvende ongeschiktheid, volgens de leeftijd



3. Aantal arbeidsongevallen van 2014 per 100 000 VTE met dodelijke afloop of een blijvende ongeschiktheid, volgens de grootte van de onderneming



4. De 6 belangrijkste oorzaken (afwijkende gebeurtenis) van de ongevallen van 2014 met dodelijke afloop of blijvende ongeschiktheid: aantal ongevallen per 100 000 VTE per type oorzaak, volgens de leeftijd. (65 % van de ongevallen)



52: Uitglijden of struikelen met val, vallen van personen - op ± dezelfde hoogte (19 %)

41: Verlies van controle (geheel of gedeeltelijk) - over een machine (inclusief onbedoeld starten) en over het met de machine bewerkte materiaal (14 %)

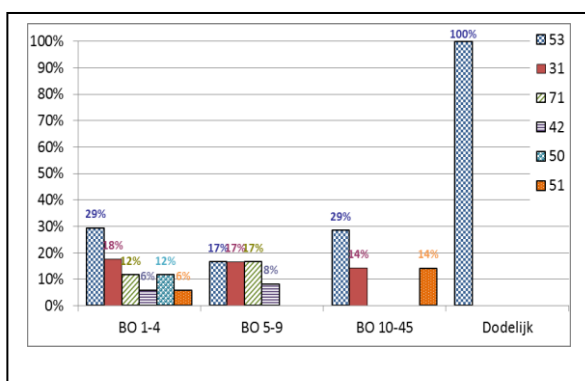
64: Ongecoördineerde, onbeheerste of verkeerde bewegingen (14 %)

51: Vallen van personen, van hoogte (8 %)

44: Verlies van controle, (geheel of gedeeltelijk), over een voorwerp (dat wordt gedragen, verplaatst, gehanteerd enz...) (5 %)

50: Uitglijden of struikelen met val, vallen van personen-niet gespecificeerd (5 %)

5. De 6 belangrijkste soorten ongevallen (contact-verwonding) van 2014 met dodelijke afloop of blijvende ongeschiktheid: percentage van die modelongevallen in elke ernstklasse (dodelijke afloop of BO). (70 % van de ongevallen)



53: Contact met een hard of ruw voorwerp (27 %)

31: Verticale beweging, verplettering op/tegen (gevolg van een val) (16 %)

71: Fysieke belasting - van het bewegingsapparaat (11 %)

42: Stoot door voorwerp - vallend (5 %)

50: Contact met een snijdend, puntig, hard of ruw voorwerp – niet gespecificeerd (5 %)

51: Contact met een snijdend voorwerp (5 %)