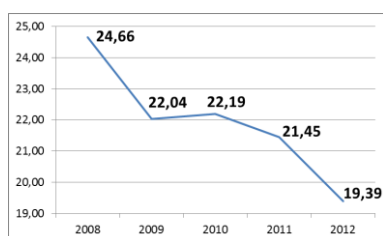


### Sectorfiche: Privé sector 2008-2012 - Arbeidsplaats

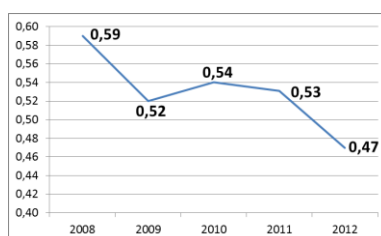
Aantal ongevallen	2008*	2009	2010	2011	2012
• met tijdelijke ongeschiktheid	82.396	71.246	73.123	72.444	65.779
• met voorziene blijvende ongeschiktheid	14.752	13.146	13.145	12.885	11.830
• met dodelijke afloop	103	76	82	82	67
• totaal (ongevallen zonder gevolg inbegrepen)	165.126	145.546	150.944	147.854	135.118

Aantal werkgevers	248.870	247.782	248.941	250.155	245.888
Aantal werknemers (VTE)	2.265.944	2.182.341	2.214.406	2.265.830	2.276.650

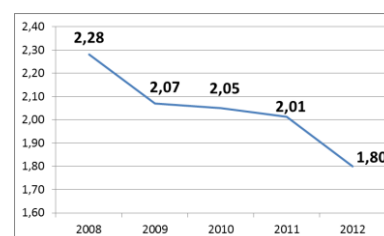
#### 1. Frequentiegraad



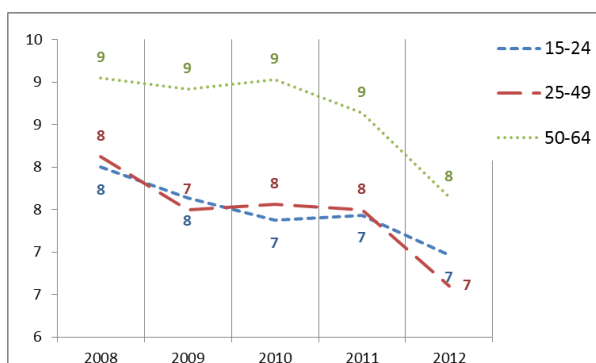
#### 2. Werkelijke ernstgraad



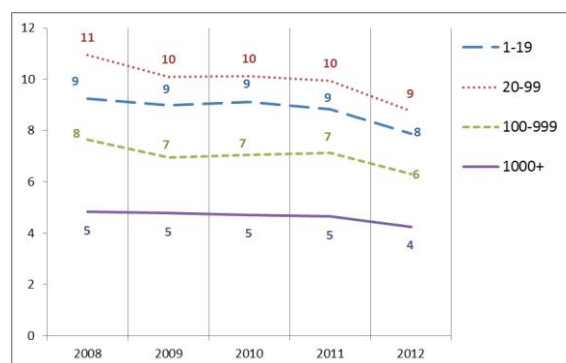
#### 3. Globale ernstgraad



#### 4. Aantal ongevallen met meer dan 30 dagen tijdelijke arbeidsongeschiktheid per 1 000 VTE, volgens de leeftijd



#### 5. Aantal ongevallen met meer dan 30 dagen tijdelijke arbeidsongeschiktheid per 1 000 VTE, volgens de grootte van de onderneming



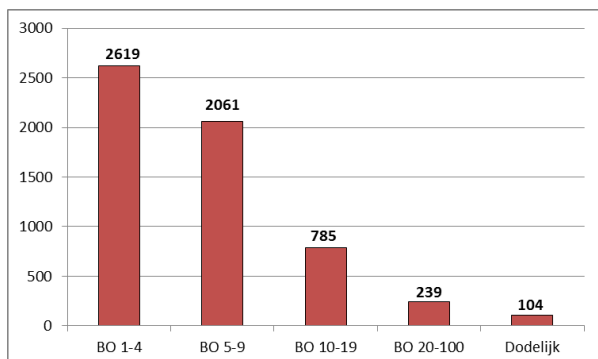
#### 6. Evolutie van 2008 tot 2012 van de werkgelegenheid (VTE), van de graad van de ongevallen met meer dan 30 dagen tijdelijke ongeschiktheid per 1 000 VTE, van de frequentiegraad en van de werkelijke ernstgraad (2010=100)



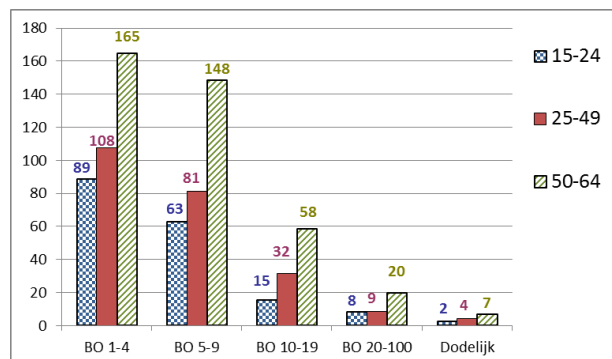
\*Van de 165 126 ongevallen van 2008 hebben er 104 geleid tot het overlijden van het slachtoffer en werden er 5 704 via bekrachtiging of een vonnis geregeld met een definitieve blijvende ongeschiktheid. Die 5 808 ongevallen worden geanalyseerd op de achterkant van deze fiche.

# Analyse van de 5808 ongevallen die in 2008 op de arbeidsplaats zijn gebeurd, met dodelijke afloop of blijvende ongeschiktheid tot gevolg (toestand december 2013)

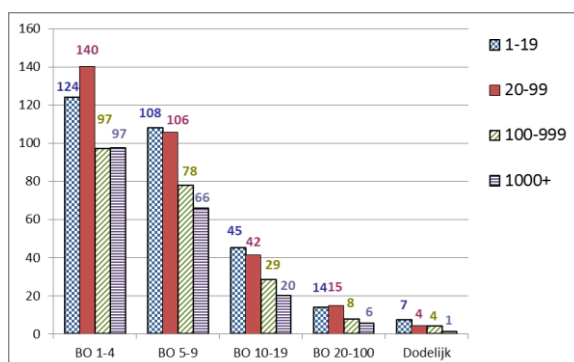
1. Aantal arbeidsongevallen van 2008 met dodelijke afloop of blijvende ongeschiktheid volgens de graad van BO



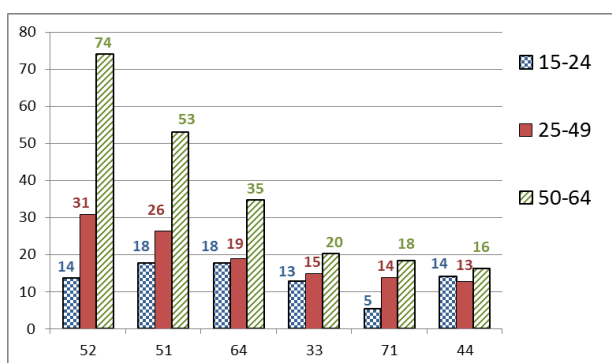
2. Aantal arbeidsongevallen van 2008 per 100 000 VTE met dodelijke afloop of blijvende ongeschiktheid, volgens de leeftijd



3. Aantal arbeidsongevallen van 2008 per 100 000 VTE met dodelijke afloop of een blijvende ongeschiktheid, volgens de grootte van de onderneming



4. De 6 belangrijkste oorzaken (afwijkende gebeurtenis) van de ongevallen van 2008 met dodelijke afloop of blijvende ongeschiktheid aantal ongevallen per 100 000 VTE per type oorzaak, volgens de leeftijd. (51% van de ongevallen)



52: Uitglijden of struikelen met val, vallen van personen - op ± dezelfde hoogte (14%)

51: Vallen van personen - van hoogte (12%)

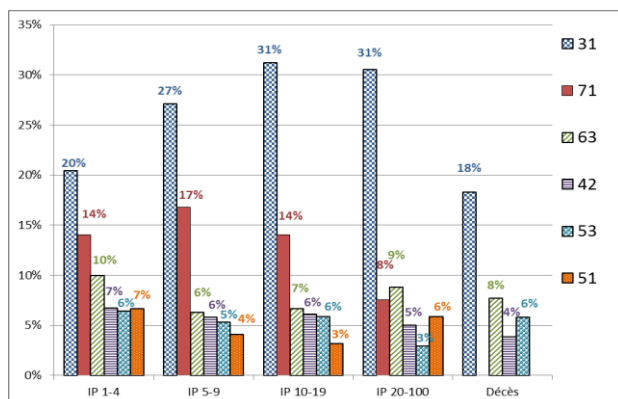
64: Ongecoördineerde, onbeheerste of verkeerde bewegingen (8%)

33: Glijden, vallen, instorten van het betrokken voorwerp - hoger gelegen (op het slachtoffer vallend) (6%)

71: Optillen, dragen, opstaan (5%)

44: Verlies van controle (geheel of gedeeltelijk) - over een voorwerp (dat wordt gedragen, verplaatst, gehanteerd enz.) (5%)

5. De 6 belangrijkste soorten ongevallen (contact-verwonding) van 2008 met dodelijke afloop of blijvende ongeschiktheid: percentage van die modelongevallen in elke ernstklasse (dodelijke afloop of BO). (64% van de ongevallen)



31: Verticale beweging, verplettering op/tegen (gevolg van een val) (25%)

71: Fysieke belasting - van het bewegingsapparaat (14%)

63: Beknelling, verplettering - tussen (8%)

42: Stoot door voorwerp - vallend (6%)

53: Contact met een hard of ruw voorwerp (6%)

51: Contact met een snijdend voorwerp (mes enz.) (5%)