

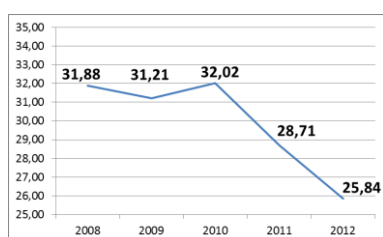
Sectorfiche: Maatschappelijke dienstverlening zonder huisvesting (NACE 88)

2008-2012 - Arbeidsplaats

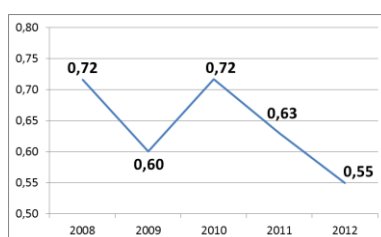
Aantal ongevallen	2008*	2009	2010	2011	2012
• met tijdelijke ongeschiktheid	4.893	5.052	4.282	3.982	3.751
• met voorziene blijvende ongeschiktheid	688	776	583	568	443
• met dodelijke afloop	0	1	2	1	0
• totaal (ongevallen zonder gevolg inbegrepen)	8.257	8.453	7.091	6.590	6.197

Aantal werkgevers	3.878	4.402	3.466	3.494	3.446
Aantal werknemers (VTE)	100.579	107.187	87.190	90.919	93.067

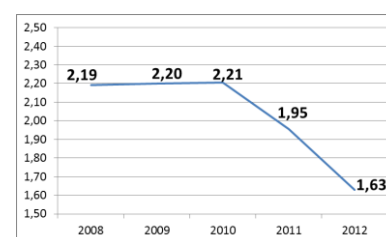
1. Frequentiegraad



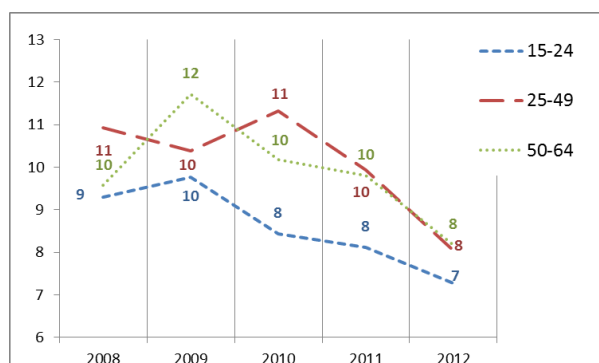
2. Werkelijke ernstgraad



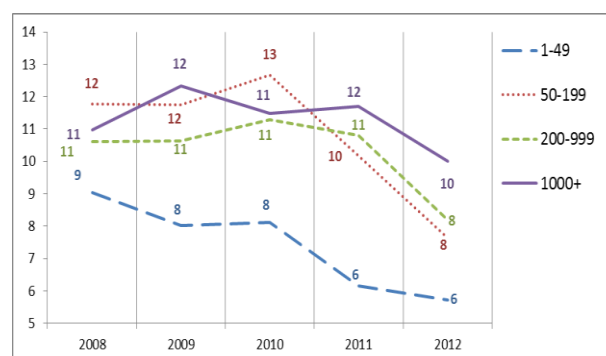
3. Globale ernstgraad



4. Aantal ongevallen met meer dan 30 dagen tijdelijke arbeidsongeschiktheid per 1 000 VTE, volgens de leeftijd



5. Aantal ongevallen met meer dan 30 dagen tijdelijke arbeidsongeschiktheid per 1 000 VTE, volgens de grootte van de onderneming



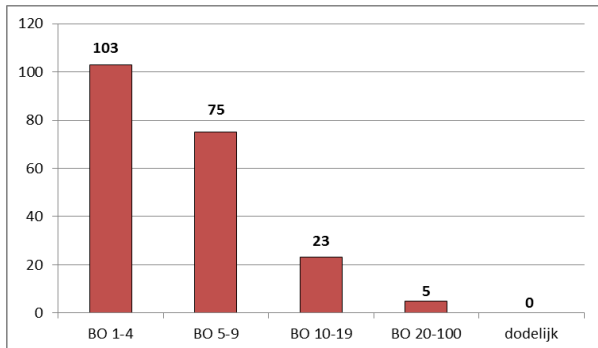
6. Evolutie van 2008 tot 2012 van de werkgelegenheid (VTE), van de graad van de ongevallen met meer dan 30 dagen tijdelijke ongeschiktheid per 1 000 VTE, van de frequentiegraad en van de werkelijke ernstgraad (2010=100)



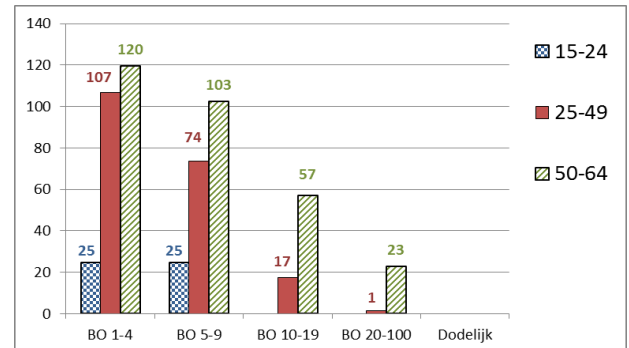
*Van de 8.257 ongevallen van 2008 hebben er 0 geleid tot het overlijden van het slachtoffer en werden er 206 via bekrachtiging of een vonnis geregeld met een definitieve blijvende ongeschiktheid. Die 206 ongevallen worden geanalyseerd op de achterkant van deze fiche.

Analyse van de 206 ongevallen die in 2008 op de arbeidsplaats zijn gebeurd, met dodelijke afloop of blijvende ongeschiktheid tot gevolg (toestand december 2013)

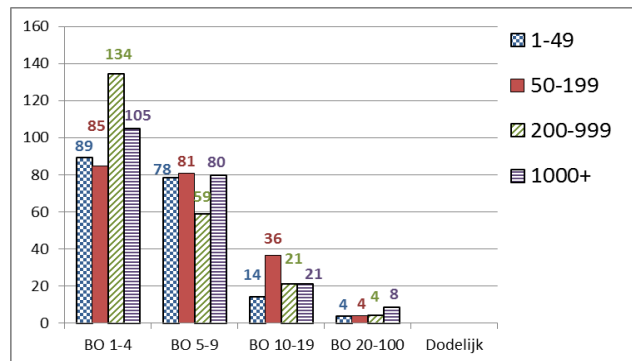
1. Aantal arbeidsongevallen van 2008 met dodelijke afloop of blijvende ongeschiktheid volgens de graad van BO



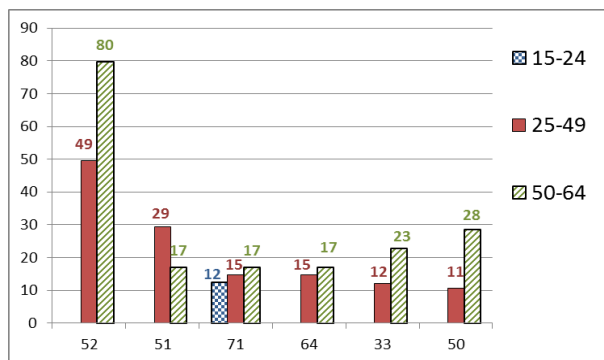
2. Aantal arbeidsongevallen van 2008 per 100 000 VTE met dodelijke afloop of blijvende ongeschiktheid, volgens de leeftijd



3. Aantal arbeidsongevallen van 2008 per 100 000 VTE met dodelijke afloop of een blijvende ongeschiktheid, volgens de grootte van de onderneming

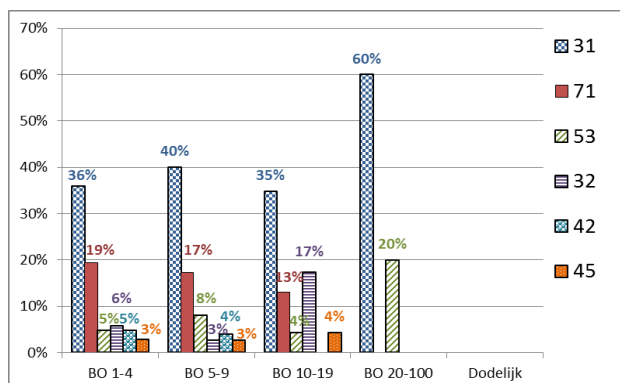


4. De 6 belangrijkste oorzaken (afwijkende gebeurtenis) van de ongevallen van 2008 met dodelijke afloop of blijvende ongeschiktheid tot gevolg: aantal ongevallen per 100 000 VTE per type oorzaak, volgens de leeftijd. (64% van de ongevallen)



- 52 : Uitglijden of struikelen met val, vallen van personen - op ± dezelfde hoogte (25%)
- 51 : Vallen van personen - van hoogte (12%)
- 71 : Optillen, dragen, opstaan (7%)
- 64 : Ongecoördineerde, onbeheerste of verkeerde bewegingen (7%)
- 33 : Glijden, vallen, instorten van het betrokken voorwerp - hoger gelegen (op het slachtoffer vallend) (6%)
- 50 : Uitglijden of struikelen met val, vallen van personen - niet gespecificeerd (6%)

5. De 6 belangrijkste soorten ongevallen (contact-verwonding) van 2008 met dodelijke afloop of blijvende ongeschiktheid tot gevolg: percentage van die modelongevallen in elke ernstklasse (dodelijke afloop of BO). (74% van de ongevallen)



- 31 : Verticale beweging, verplettering op/tegen (gevolg van een val) (38%)
- 71 : Fysieke belasting - van het bewegingsapparaat (17%)
- 53 : Contact met een hard of ruw voorwerp (6%)
- 32 : Horizontale beweging, verplettering op/tegen (6%)
- 42 : Stoot door voorwerp – vallend (4%)
- 45 : Botsing met een bewegend voorwerp, voertuigen daaronder begrepen - botsing met een persoon (het slachtoffer beweegt ook) (3%)