

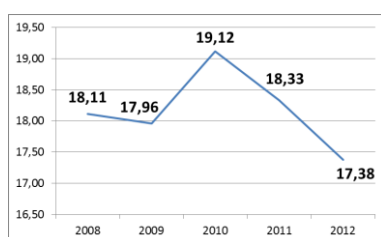
## Sectorfiche: Maatschappelijke dienstverlening met huisvesting (NACE 87)

### 2008-2012 - Arbeidsplaats

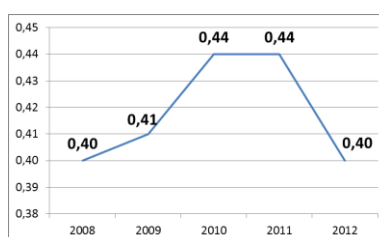
| Aantal ongevallen                              | 2008* | 2009  | 2010  | 2011  | 2012  |
|--|-------|-------|-------|-------|-------|
| • met tijdelijke ongeschiktheid                | 2.039 | 2.082 | 2.290 | 2.256 | 2.157 |
| • met voorziene blijvende ongeschiktheid       | 322   | 347   | 383   | 360   | 323   |
| • met dodelijke afloop                         | 0     | 0     | 1     | 0     | 0     |
| • totaal (ongevallen zonder gevolg inbegrepen) | 4.518 | 4.695 | 1.995 | 4.921 | 4.647 |

|                         |        |        |        |        |        |
|-------------------------|--------|--------|--------|--------|--------|
| Aantal werkgevers       | 1.990  | 1.980  | 1.966  | 1.936  | 1.898  |
| Aantal werknemers (VTE) | 74.911 | 76.892 | 79.472 | 81.027 | 80.914 |

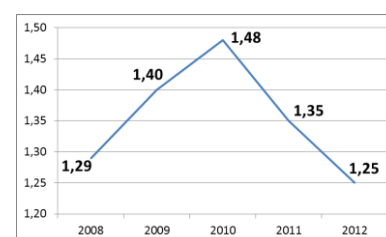
#### 1. Frequentiegraad



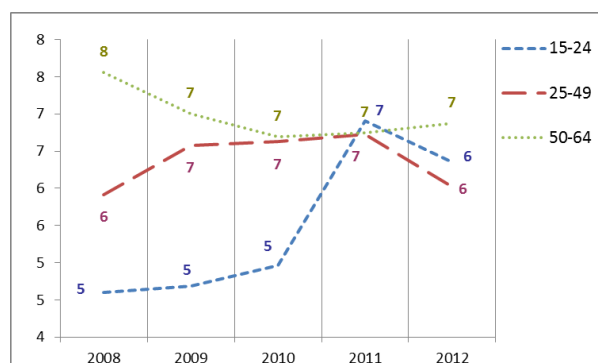
#### 2. Werkelijke ernstgraad



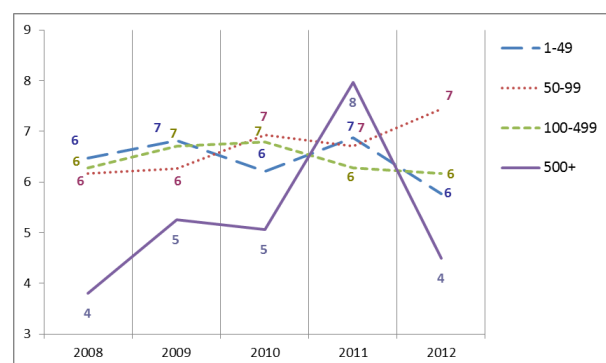
#### 3. Globale ernstgraad



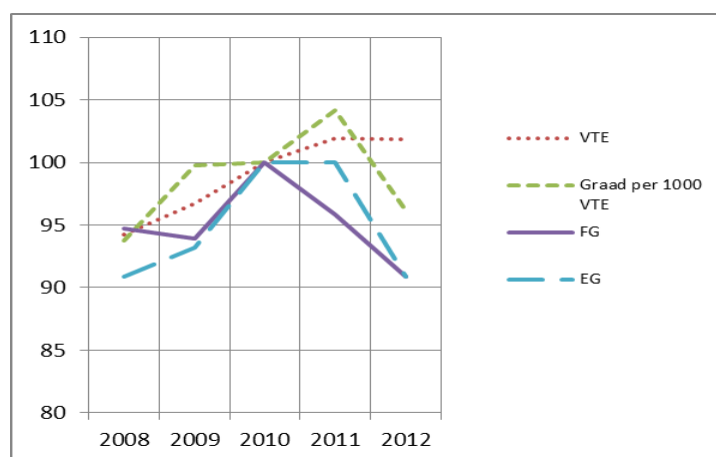
#### 4. Aantal ongevallen met meer dan 30 dagen tijdelijke arbeidsongeschiktheid per 1 000 VTE, volgens de leeftijd



#### 5. Aantal ongevallen met meer dan 30 dagen tijdelijke arbeidsongeschiktheid per 1 000 VTE, volgens de grootte van de onderneming



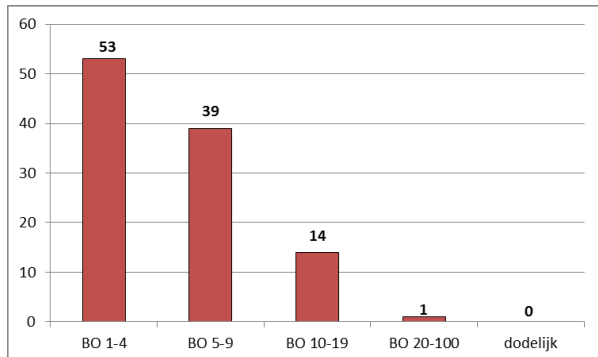
#### 6. Evolutie van 2008 tot 2012 van de werkgelegenheid (VTE), van de graad van de ongevallen met meer dan 30 dagen tijdelijke ongeschiktheid per 1 000 VTE, van de frequentiegraad en van de werkelijke ernstgraad (2010=100)



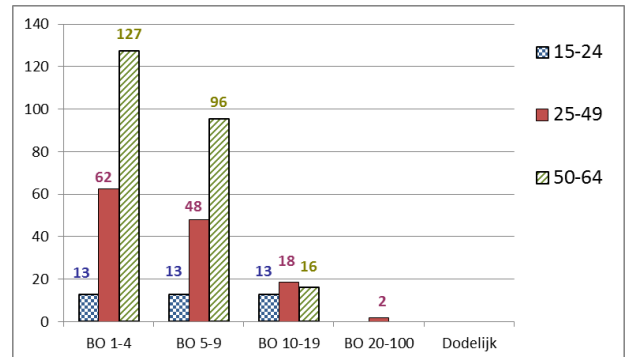
\*Van de 4.518 ongevallen van 2008 hebben er 0 geleid tot het overlijden van het slachtoffer en werden er 107 via bekrachtiging of een vonnis geregeld met een definitieve blijvende ongeschiktheid. Die 107 ongevallen worden geanalyseerd op de achterkant van deze fiche.

# Analyse van de 107 ongevallen die in 2008 op de arbeidsplaats zijn gebeurd, met dodelijke afloop of blijvende ongeschiktheid tot gevolg (toestand december 2013)

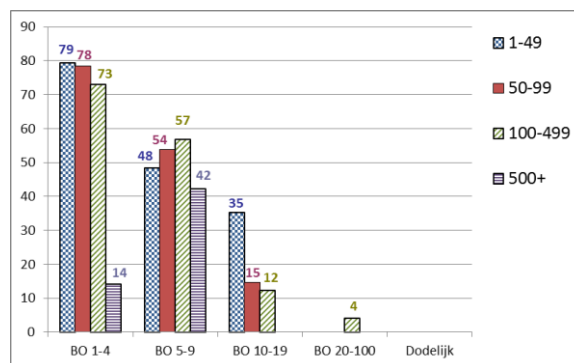
1. Aantal arbeidsongevallen van 2008 met dodelijke afloop of blijvende ongeschiktheid volgens de graad van BO



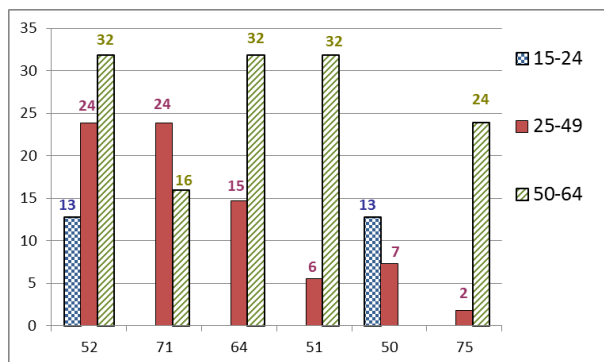
2. Aantal arbeidsongevallen van 2008 per 100 000 VTE met dodelijke afloop of blijvende ongeschiktheid, volgens de leeftijd



3. Aantal arbeidsongevallen van 2008 per 100 000 VTE met dodelijke afloop of een blijvende ongeschiktheid, volgens de grootte van de onderneming



4. De 6 belangrijkste oorzaken (afwijkende gebeurtenis) van de ongevallen van 2008 met dodelijke afloop of blijvende ongeschiktheid tot gevolg: aantal ongevallen per 100 000 VTE per type oorzaak, volgens de leeftijd. (60% van de ongevallen)



52: Uitglippen of struikelen met val, vallen van personen - op ± dezelfde hoogte (19%)

71: Optillen, dragen, opstaan (14%)

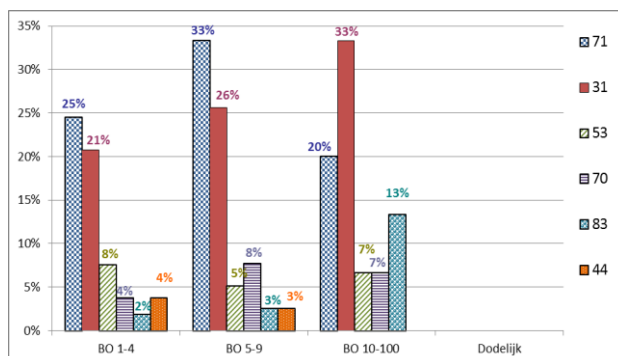
64: Ongecoördineerde, onbeheerste of verkeerde bewegingen (11%)

51: Vallen van personen - van hoogte (7%)

50: Uitglippen of struikelen met val, vallen van personen - niet gespecificeerd (5%)

75: Zwaarbeladen lopen, misstap of uitglippen zonder vallen (5%)

5. De 6 belangrijkste soorten ongevallen (contact-verwonding) van 2008 met dodelijke afloop of blijvende ongeschiktheid tot gevolg: percentage van die modelongevallen in elke ernstklasse (dodelijke afloop of BO). (70% van de ongevallen)



71 : Fysieke belasting - van het bewegingsapparaat (27%)

31: Verticale beweging, verplettering op/tegen (gevolg van een val) (24%)

53 : Contact met een hard of ruw voorwerp (7%)

70 : Fysieke belasting van het lichaam, psychische belasting - niet gespecificeerd (6%)

83 : Klap, trap, kopstoot, wurging (4%)

44 : Stoot door voorwerp, voertuigen daaronder begrepen - draaiend, bewegend, zich verplaatsend (3%)