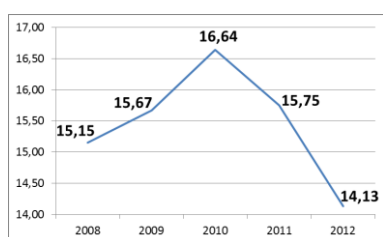


Sectorfiche: Menselijke gezondheidszorg (NACE 86) 2008-2012 - Arbeidsplaats

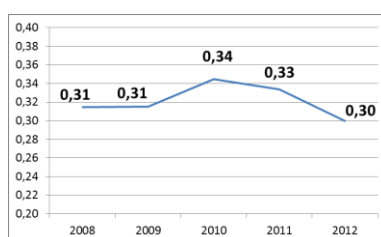
Aantal ongevallen	2008*	2009	2010	2011	2012
• met tijdelijke ongeschiktheid	2.627	2.678	2.941	2.864	2.597
• met voorziene blijvende ongeschiktheid	429	411	461	419	424
• met dodelijke afloop	0	2	0	2	1
• totaal (ongevallen zonder gevolg inbegrepen)	11.039	11.431	11.885	11.510	11.183

Aantal werkgevers	7.012	7.232	7.424	7.534	7.601
Aantal werknemers (VTE)	115.908	112.792	116.900	119.209	122.197

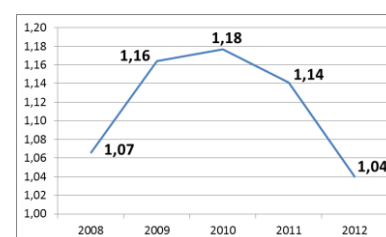
1. Frequentiegraad



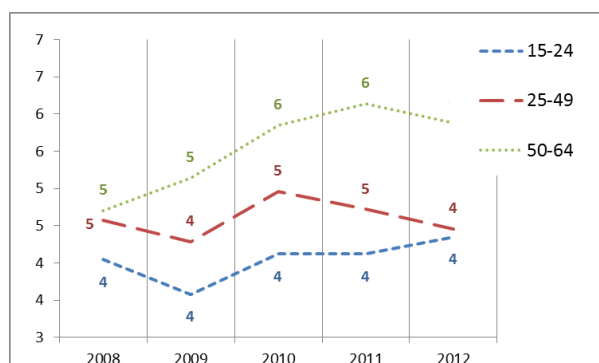
2. Werkelijke ernstgraad



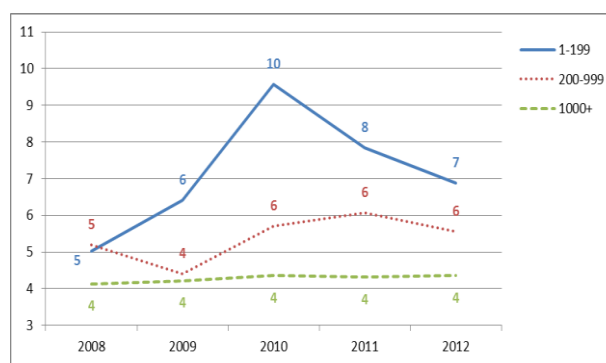
3. Globale ernstgraad



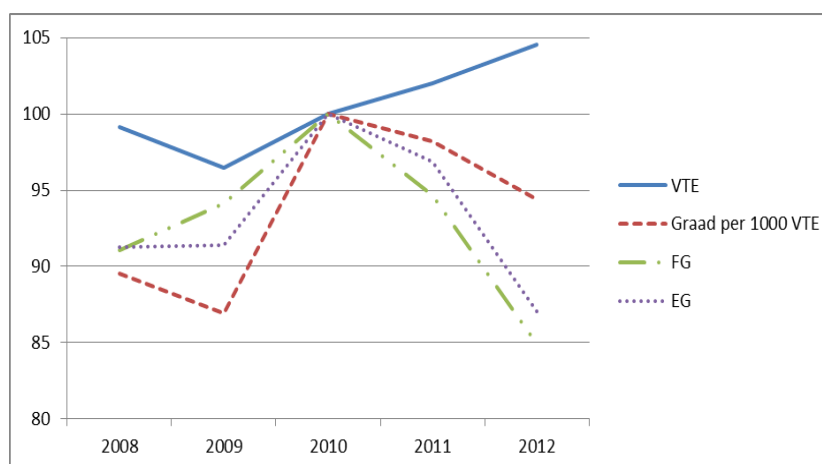
4. Aantal ongevallen met meer dan 30 dagen tijdelijke arbeidsongeschiktheid per 1 000 VTE, volgens de leeftijd



5. Aantal ongevallen met meer dan 30 dagen tijdelijke arbeidsongeschiktheid per 1 000 VTE, volgens de grootte van de onderneming



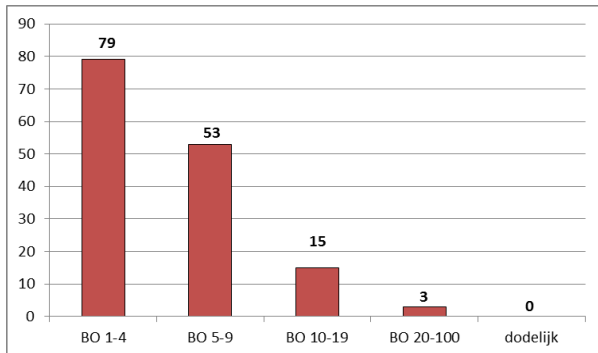
6. Evolutie van 2008 tot 2012 van de werkgelegenheid (VTE), van de graad van de ongevallen met meer dan 30 dagen tijdelijke ongeschiktheid per 1 000 VTE, van de frequentiegraad en van de werkelijke ernstgraad (2010=100)



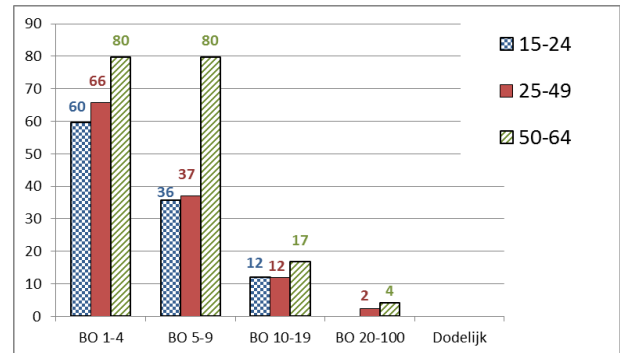
*Van de 11.039 ongevallen van 2008 hebben er 0 geleid tot het overlijden van het slachtoffer en werden er 150 via bekrachtiging of een vonnis geregeld met een definitieve blijvende ongeschiktheid. Die 150 ongevallen worden geanalyseerd op de achterkant van deze fiche.

Analyse van de 150 ongevallen die in 2008 op de arbeidsplaats zijn gebeurd, met dodelijke afloop of blijvende ongeschiktheid tot gevolg (toestand december 2013)

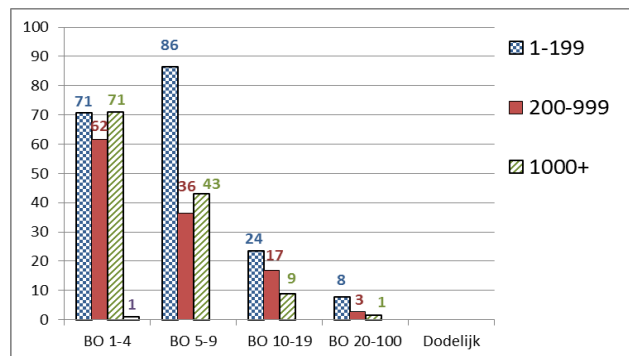
1. Aantal arbeidsongevallen van 2008 met dodelijke afloop of blijvende ongeschiktheid volgens de graad van BO



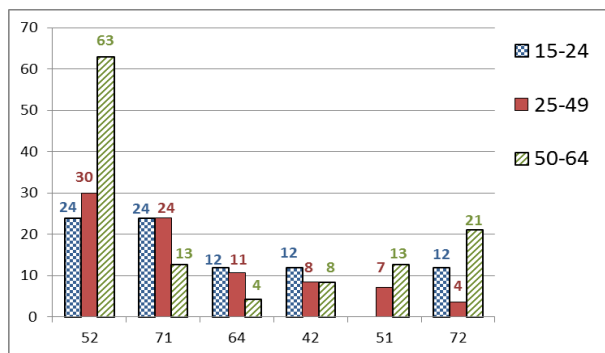
2. Aantal arbeidsongevallen van 2008 per 100 000 VTE met dodelijke afloop of blijvende ongeschiktheid, volgens de leeftijd



3. Aantal arbeidsongevallen van 2008 per 100 000 VTE met dodelijke afloop of een blijvende ongeschiktheid, volgens de grootte van de onderneming

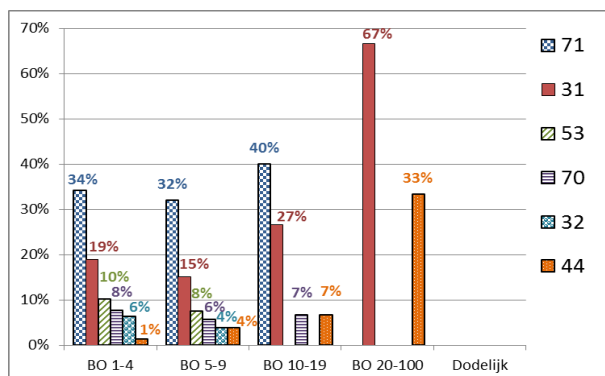


4. De 6 belangrijkste oorzaken (afwijkende gebeurtenis) van de ongevallen van 2008 met dodelijke afloop of blijvende ongeschiktheid tot gevolg: aantal ongevallen per 100 000 VTE per type oorzaak, volgens de leeftijd. (71% van de ongevallen)



- 52 : Uitglieden of struikelen met val, vallen van personen - op ± dezelfde hoogte (28%)
- 71 : Optillen, dragen, opstaan (17%)
- 64 : Ongecoördineerde, onbeheerste of verkeerde bewegingen (7%)
- 42 : Verlies van controle (geheel of gedeeltelijk) - over een vervoer- of transportmiddel (al dan niet gemotoriseerd) (7%)
- 51 : Vallen van personen - van hoogte (6%)
- 72 : Duwen, trekken (6%)

5. De 6 belangrijkste soorten ongevallen (contact-verwonding) van 2008 met dodelijke afloop of blijvende ongeschiktheid tot gevolg: percentage van die modelongevallen in elke ernstklasse (dodelijke afloop of BO). (75% van de ongevallen)



- 71 : Fysieke belasting - van het bewegingsapparaat (33%)
- 31 : Verticale beweging, verplettering op/tegen (gevolg van een val) (19%)
- 53 : Contact met een hard of ruw voorwerp (8%)
- 70 : Fysieke belasting van het lichaam, psychische belasting - niet gespecificeerd (7%)
- 32 : Horizontale beweging, verplettering op/tegen (5%)
- 44 : Stoot door voorwerp, voertuigen daaronder begrepen - draaiend, bewegend, zich verplaatsend (3%)