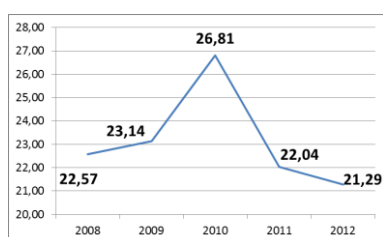


## Sectorfiche: Beveiligings- en opsporingsdiensten (NACE 80) 2008-2012 - Arbeidsplaats

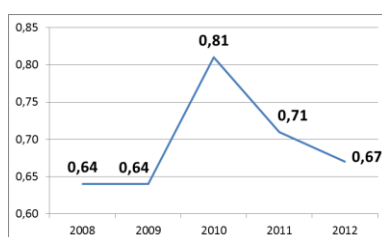
Aantal ongevallen	2008*	2009	2010	2011	2012
• met tijdelijke ongeschiktheid	403	409	461	395	390
• met voorziene blijvende ongeschiktheid	93	93	129	97	97
• met dodelijke afloop	2	0	1	0	0
• totaal (ongevallen zonder gevolg inbegrepen)	775	803	935	833	775

Aantal werkgevers	186	183	185	192	181
Aantal werknemers (VTE)	12.675	12.455	12.658	12.822	13.136

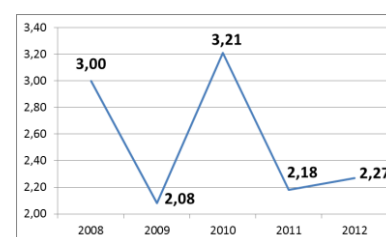
### 1. Frequentiegraad



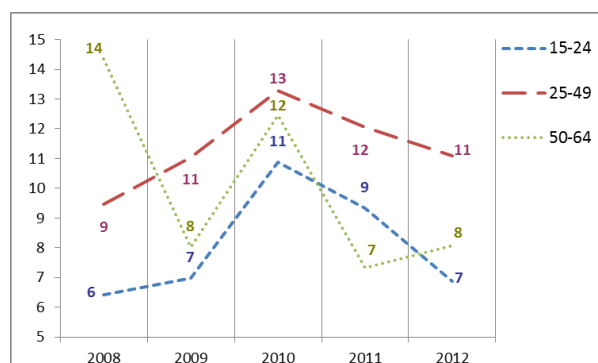
### 2. Werkelijke ernstgraad



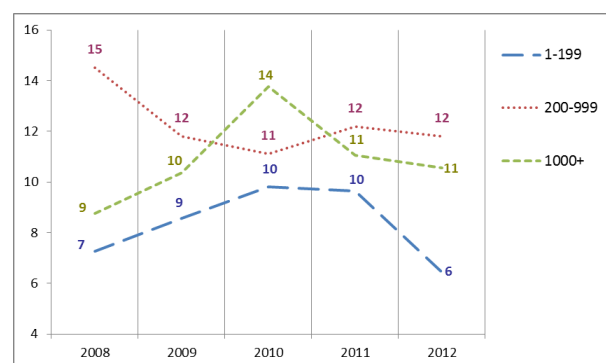
### 3. Globale ernstgraad



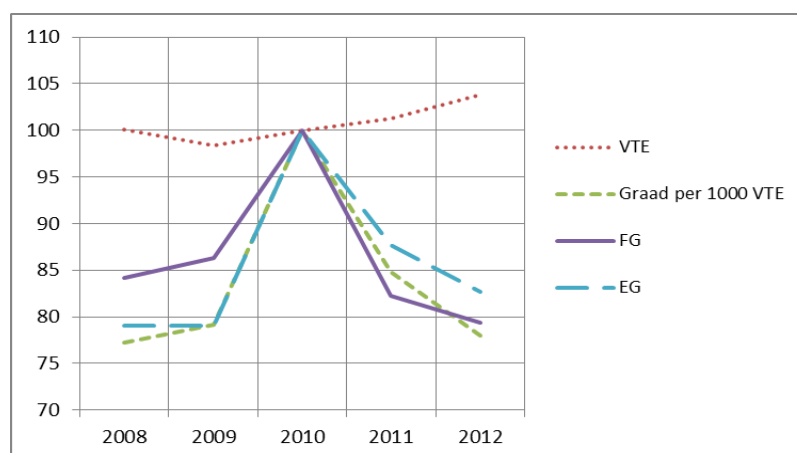
### 4. Aantal ongevallen met meer dan 30 dagen tijdelijke arbeidsongeschiktheid per 1 000 VTE, volgens de leeftijd



### 5. Aantal ongevallen met meer dan 30 dagen tijdelijke arbeidsongeschiktheid per 1 000 VTE, volgens de grootte van de onderneming



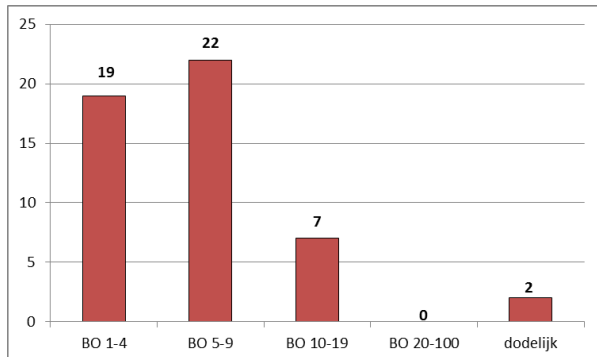
### 6. Evolutie van 2008 tot 2012 van de werkgelegenheid (VTE), van de graad van de ongevallen met meer dan 30 dagen tijdelijke ongeschiktheid per 1 000 VTE, van de frequentiegraad en van de werkelijke ernstgraad (2010=100)



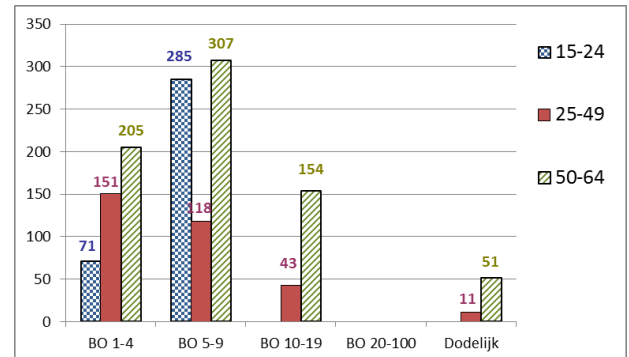
\*Van de 775 ongevallen van 2008 hebben er 2 geleid tot het overlijden van het slachtoffer en werden er 48 via bekrachtiging of een vonnis geregeld met een definitieve blijvende ongeschiktheid. Die 50 ongevallen worden geanalyseerd op de achterkant van deze fiche.

# Analyse van de 50 ongevallen die in 2008 op de arbeidsplaats zijn gebeurd, met dodelijke afloop of blijvende ongeschiktheid tot gevolg (toestand december 2013)

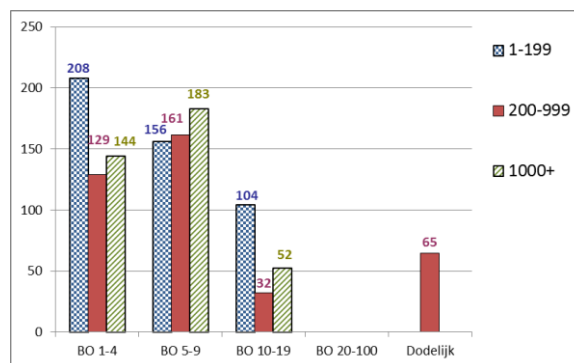
1. Aantal arbeidsongevallen van 2008 met dodelijke afloop of blijvende ongeschiktheid volgens de graad van BO



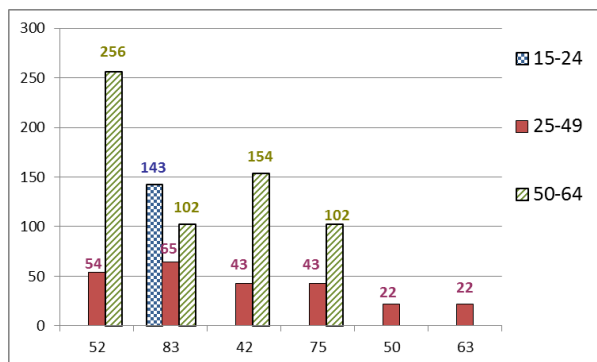
2. Aantal arbeidsongevallen van 2008 per 100 000 VTE met dodelijke afloop of blijvende ongeschiktheid, volgens de leeftijd



3. Aantal arbeidsongevallen van 2008 per 100 000 VTE met dodelijke afloop of een blijvende ongeschiktheid, volgens de grootte van de onderneming

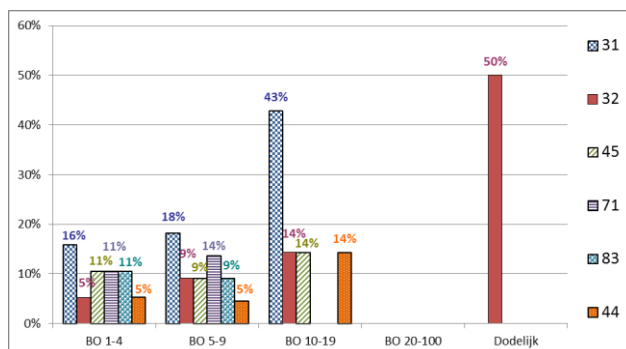


4. De 6 belangrijkste oorzaken (afwijkende gebeurtenis) van de ongevallen van 2008 met dodelijke afloop of blijvende ongeschiktheid tot gevolg: aantal ongevallen per 100 000 VTE per type oorzaak, volgens de leeftijd. (76 % van de ongevallen)



- 52: Uitglijden of struikelen met val, vallen van personen - op ± dezelfde hoogte (22 %)
- 83: Geweldpleging, agressie, bedreiging door buitenstaanders jegens de slachtoffers in het kader van hun beroepsuitoefening (bankoverval, buschauffeurs enz.) (20 %)
- 42: Verlies van controle (geheel of gedeeltelijk) - over een vervoer- of transportmiddel (al dan niet gemotoriseerd) (14 %)
- 75: Zwaarbeladen lopen, misstap of uitglijden zonder vallen (12 %)
- 50: Uitglijden of struikelen met val, vallen van personen - niet gespecificeerd (4 %)
- 63: Door een voorwerp of de vaart daarvan gegrepen of meegesleept worden (4 %)

5. De 6 belangrijkste soorten ongevallen (contact-verwonding) van 2008 met dodelijke afloop of blijvende ongeschiktheid tot gevolg: percentage van die modelongevallen in elke ernstklasse (dodelijke afloop of BO). (64 % van de ongevallen)



- 31: Verticale beweging, verplettering op/tegen (gevolg van een val) (20 %)
- 32: Horizontale beweging, verplettering op/tegen (10 %)
- 45: Botsing met een bewegend voorwerp, voertuigen daaronder begrepen - botsing met een persoon (het slachtoffer a ook) (10 %)
- 71: Fysieke belasting - van het bewegingsapparaat (10 %)
- 83: Klap, trap, kopstoot, wurging (8 %)
- 44: Stoot door voorwerp, voertuigen daaronder begrepen - draaiend, bewegend, zich verplaatsend (6 %)