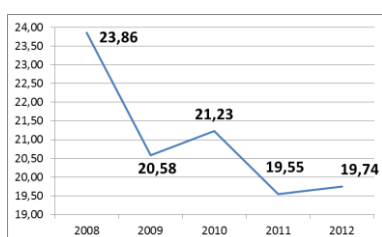


Sectorfiche: Verschaffen van accommodatie (NACE 55) 2008-2012 - Arbeidsplaats

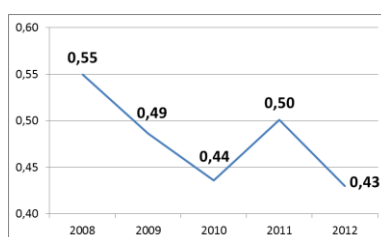
Aantal ongevallen	2008*	2009	2010	2011	2012
• met tijdelijke ongeschiktheid	601	489	513	465	472
• met voorziene blijvende ongeschiktheid	88	75	77	84	78
• met dodelijke afloop	0	0	0	1	1
• totaal (ongevallen zonder gevolg inbegrepen)	1.146	932	969	910	859

Aantal werkgevers	1.796	1.764	1.778	1.745	1.754
Aantal werknemers (VTE)	16.594	15.478	15.678	15.888	15.710

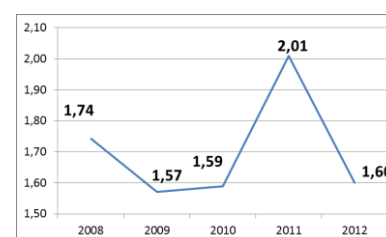
1. Frequentiegraad



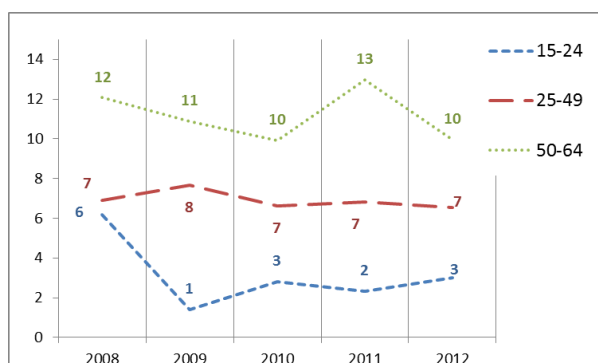
2. Werkelijke ernstgraad



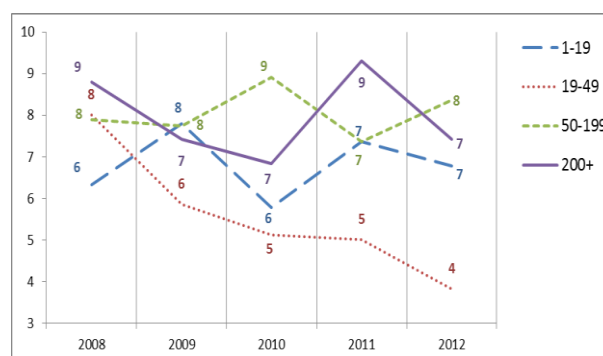
3. Globale ernstgraad



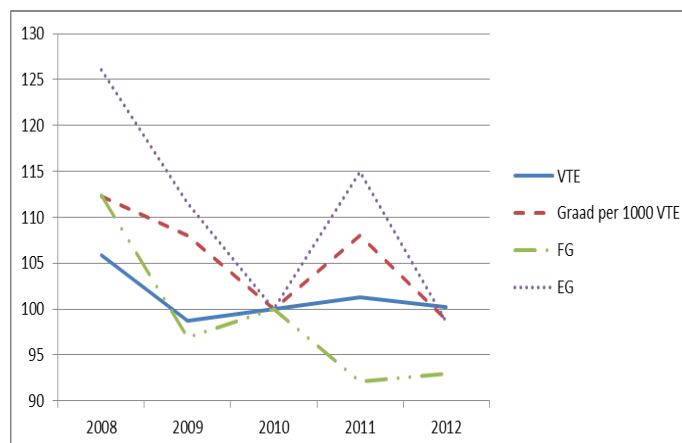
4. Aantal ongevallen met meer dan 30 dagen tijdelijke arbeidsongeschiktheid per 1 000 VTE, volgens de leeftijd



5. Aantal ongevallen met meer dan 30 dagen tijdelijke arbeidsongeschiktheid per 1 000 VTE, volgens de grootte van de onderneming



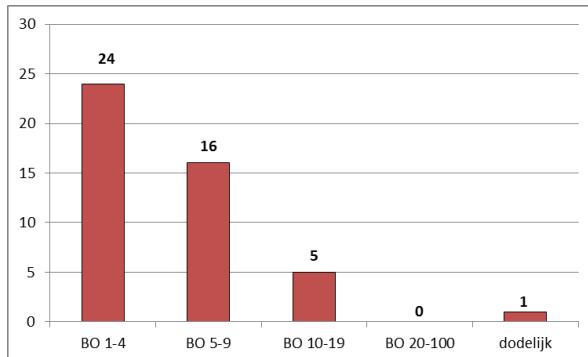
6. Evolutie van 2008 tot 2012 van de werkgelegenheid (VTE), van de graad van de ongevallen met meer dan 30 dagen tijdelijke ongeschiktheid per 1 000 VTE, van de frequentiegraad en van de werkelijke ernstgraad (2010=100)



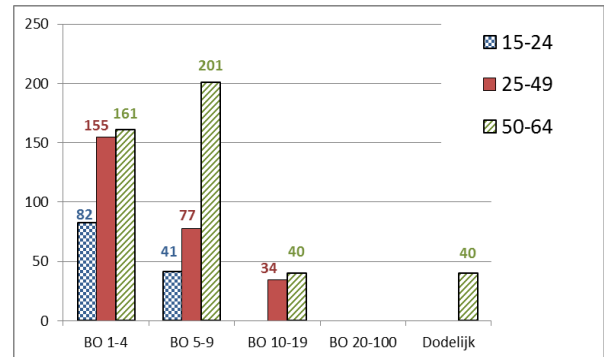
*Van de 1.146 ongevallen van 2008 hebben er 0 geleid tot het overlijden van het slachtoffer en werden er 46 via bekrachtiging of een vonnis geregeld met een definitieve blijvende ongeschiktheid. Die 46 ongevallen worden geanalyseerd op de achterkant van deze fiche.

Analyse van de 46 ongevallen die in 2008 op de arbeidsplaats zijn gebeurd, met dodelijke afloop of blijvende ongeschiktheid tot gevolg (toestand december 2013)

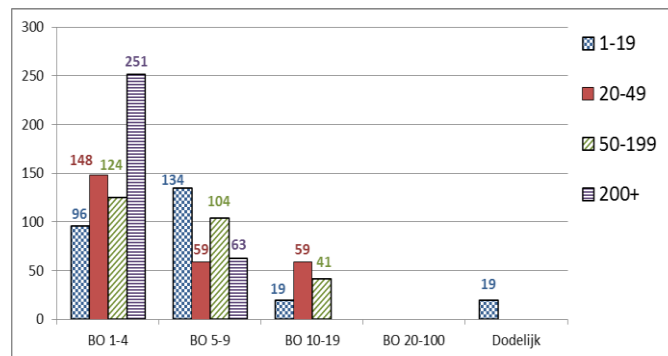
1. Aantal arbeidsongevallen van 2008 met dodelijke afloop of blijvende ongeschiktheid volgens de graad van BO



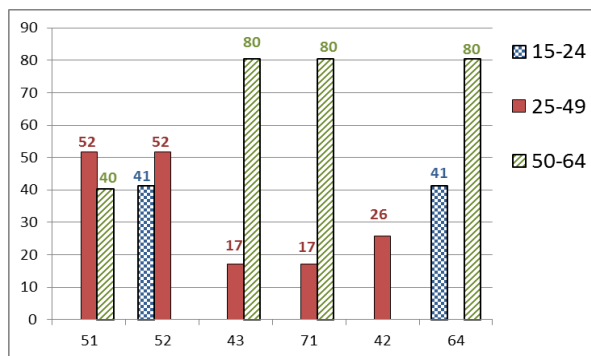
2. Aantal arbeidsongevallen van 2008 per 100 000 VTE met dodelijke afloop of blijvende ongeschiktheid, volgens de leeftijd



3. Aantal arbeidsongevallen van 2008 per 100 000 VTE met dodelijke afloop of een blijvende ongeschiktheid, volgens de grootte van de onderneming

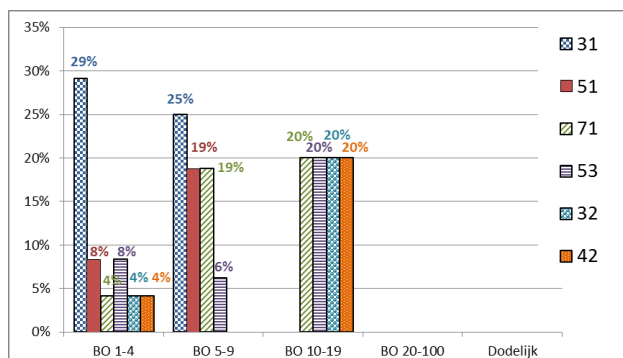


4. De 6 belangrijkste oorzaken (afwijkende gebeurtenis) van de ongevallen van 2008 met dodelijke afloop of blijvende ongeschiktheid tot gevolg: aantal ongevallen per 100 000 VTE per type oorzaak, volgens de leeftijd. (63% van de ongevallen)



- 51 : Vallen van personen - van hoogte (17%)
- 52 : Uitglijden of struikelen met val, vallen van personen - op ± dezelfde hoogte (15%)
- 43 : Verlies van controle (geheel of gedeeltelijk) - over een handgereedschap (al dan niet gemotoriseerd) en over het met het gereedschap bewerkte materiaal (9%)
- 71 : Optillen, dragen, opstaan (9%)
- 42 : Verlies van controle (geheel of gedeeltelijk) - over een vervoer- of transportmiddel (al dan niet gemotoriseerd) (7%)
- 64 : Ongecoördineerde, onbeheerste of verkeerde bewegingen (7%)

5. De 6 belangrijkste soorten ongevallen (contact-verwonding) van 2008 met dodelijke afloop of blijvende ongeschiktheid tot gevolg: percentage van die modelongevallen in elke ernstklasse (dodelijke afloop of BO). (63% van de ongevallen)



- 31 : Verticale beweging, verplettering op/tegen (gevolg van een val) (24%)
- 51 : Contact met een snijdend voorwerp (mes enz.) (11%)
- 71 : Fysieke belasting - van het bewegingsapparaat (11%)
- 53 : Contact met een hard of ruw voorwerp (9%)
- 32 : Horizontale beweging, verplettering op/tegen (4%)
- 42 : Stoot door voorwerp – vallend (4%)