

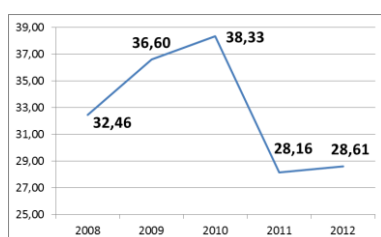
Sectorfiche: Posteries en koeriers (NACE 53)

2008-2012 - Arbeidsplaats

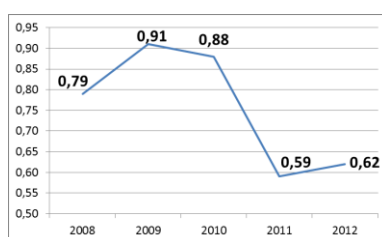
Aantal ongevallen	2008*	2009	2010	2011	2012
• met tijdelijke ongeschiktheid	758	831	876	672	682
• met voorziene blijvende ongeschiktheid	127	136	140	109	129
• met dodelijke afloop	0	0	1	0	0
• totaal (ongevallen zonder gevolg inbegrepen)	1.442	1.427	1.689	1.294	1.227

Aantal werkgevers	642	625	637	658	655
Aantal werknemers (VTE)	15.665	15.175	15.236	15.931	16.281

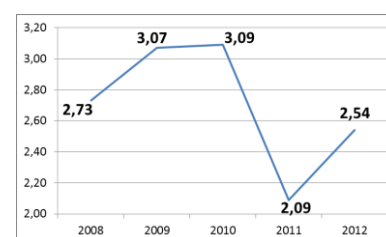
1. Frequentiegraad



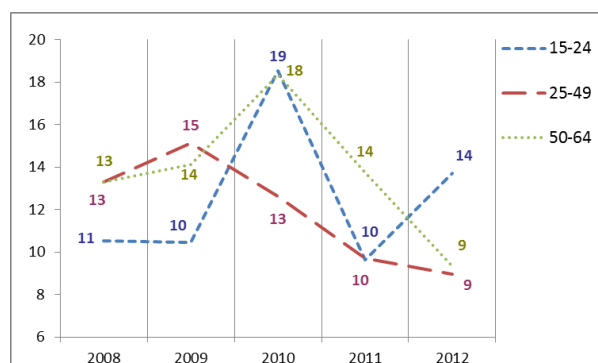
2. Werkelijke ernstgraad



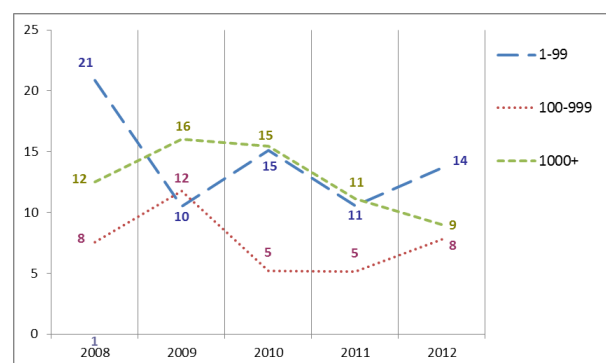
3. Globale ernstgraad



4. Aantal ongevallen met meer dan 30 dagen tijdelijke arbeidsongeschiktheid per 1 000 VTE, volgens de leeftijd



5. Aantal ongevallen met meer dan 30 dagen tijdelijke arbeidsongeschiktheid per 1 000 VTE, volgens de grootte van de onderneming



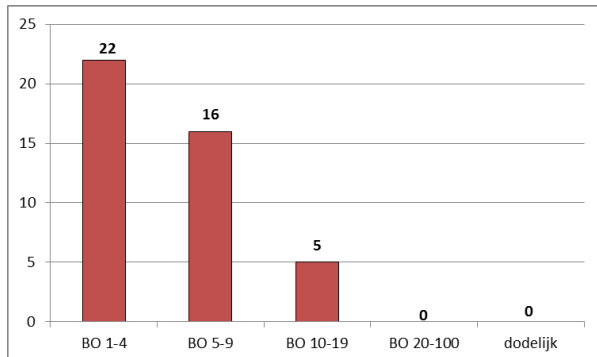
6. Evolutie van 2008 tot 2012 van de werkgelegenheid (VTE), van de graad van de ongevallen met meer dan 30 dagen tijdelijke ongeschiktheid per 1 000 VTE, van de frequentiegraad en van de werkelijke ernstgraad (2010=100)



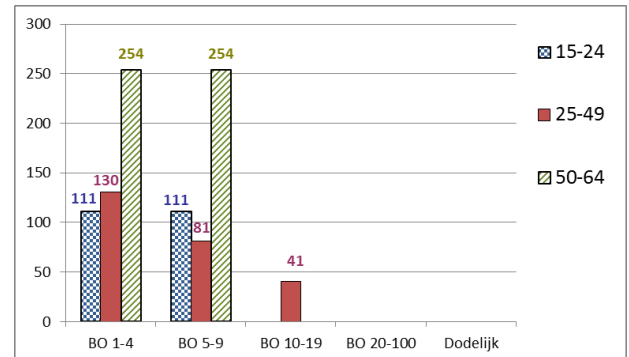
*Van de 1.442 ongevallen van 2008 hebben er 0 geleid tot het overlijden van het slachtoffer en werden er 43 via bekrachtiging of een vonnis geregeld met een definitieve blijvende ongeschiktheid. Die 43 ongevallen worden geanalyseerd op de achterkant van deze fiche.

Analyse van de 43 ongevallen die in 2008 op de arbeidsplaats zijn gebeurd, met dodelijke afloop of blijvende ongeschiktheid tot gevolg (toestand december 2013)

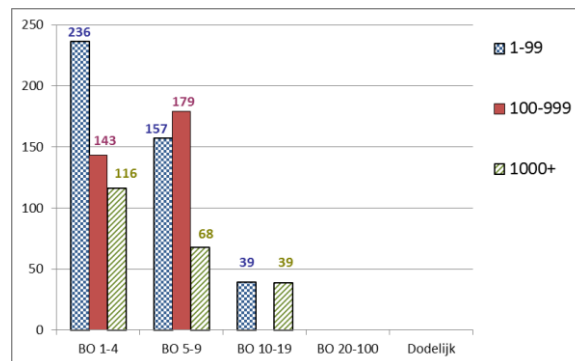
1. Aantal arbeidsongevallen van 2008 met dodelijke afloop of blijvende ongeschiktheid volgens de graad van BO



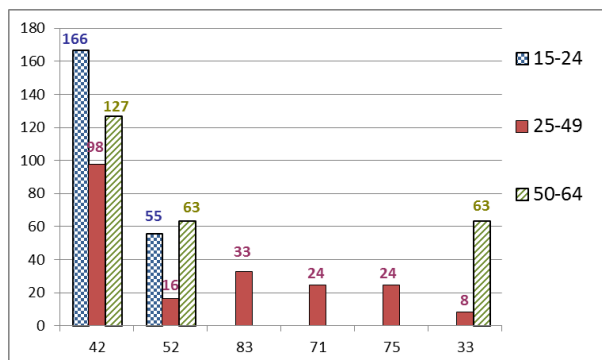
2. Aantal arbeidsongevallen van 2008 per 100 000 VTE met dodelijke afloop of blijvende ongeschiktheid, volgens de leeftijd



3. Aantal arbeidsongevallen van 2008 per 100 000 VTE met dodelijke afloop of een blijvende ongeschiktheid, volgens de grootte van de onderneming

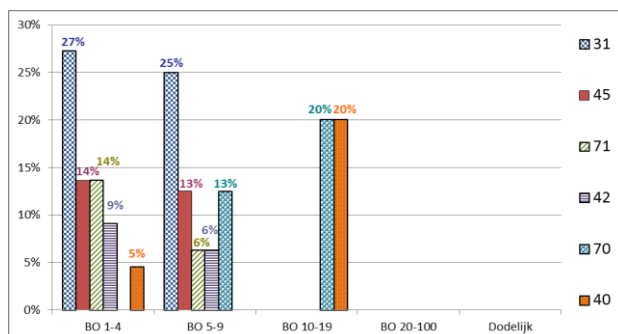


5. De 6 belangrijkste soorten ongevallen (contact-verwonding) van 2008 met dodelijke afloop of blijvende ongeschiktheid tot gevolg: percentage van die modelongevallen in elke ernstklasse (dodelijke afloop of BO). (63% van de ongevallen)



- 42: Verlies van controle (geheel of gedeeltelijk) - over een vervoer- of transportmiddel (al dan niet gemotoriseerd) (40%)
- 52: Uitglijden of struikelen met val, vallen van personen - op ± dezelfde hoogte (9%)
- 83: Geweldpleging, agressie, bedreiging door buitenstaanders jegens de slachtoffers in het kader van hun beroepsuitoefening (bankoverval, buschauffeurs enz.) (9%)
- 71: Optillen, dragen, opstaan (7%)
- 75: Zwaarbeladen lopen, misstap of uitglijden zonder vallen (7%)
- 33: Glijden, vallen, instorten van het betrokken voorwerp - hoger gelegen (op het slachtoffer vallend) (5%)

5. De 6 belangrijkste soorten ongevallen (contact-verwonding) van 2008 met dodelijke afloop of blijvende ongeschiktheid: percentage van die modelongevallen in elke ernstklasse (dodelijke afloop of BO). (64% van de ongevallen)



- 31: Verticale beweging, verplettering op/tegen (gevolg van een val) (23%)
- 45: Botsing met een bewegend voorwerp, voertuigen daaronder begrepen - botsing met een persoon (het slachtoffer beweegt ook) (12%)
- 71: Fysieke belasting - van het bewegingsapparaat (9%)
- 42: Stoot door voorwerp – vallend (7%)
- 70: Fysieke belasting van het lichaam, psychische belasting - niet gespecificeerd (7%)
- 40: Stoot door een bewegend voorwerp, botsing - niet gespecificeerd (5%)