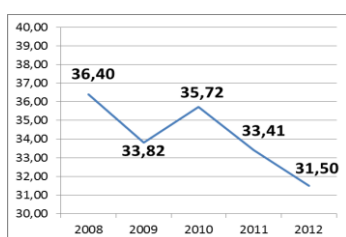


Sectorfiche: Vervoer te land en vervoer via pijpleidingen (NACE 49) 2008-2012 - Arbeidsplaats

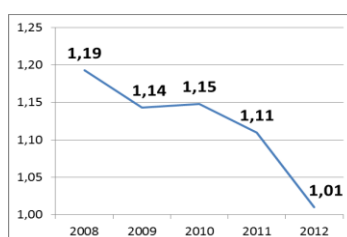
Aantal ongevallen	2008*	2009	2010	2011	2012
• met tijdelijke ongeschiktheid	3.628	3.127	3.406	3.179	2.915
• met voorziene blijvende ongeschiktheid	1.006	927	908	851	793
• met dodelijke afloop	19	13	10	13	7
• totaal (ongevallen zonder gevolg inbegrepen)	6.745	5.924	6.279	5.876	5.338

Aantal werkgevers	6.119	6.025	5.968	5.929	5.783
Aantal werknemers (VTE)	73.448	69.035	69.489	69.461	67.687

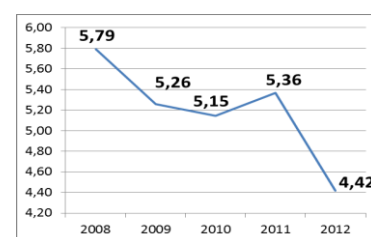
1. Frequentiegraad



2. Werkelijke ernstgraad



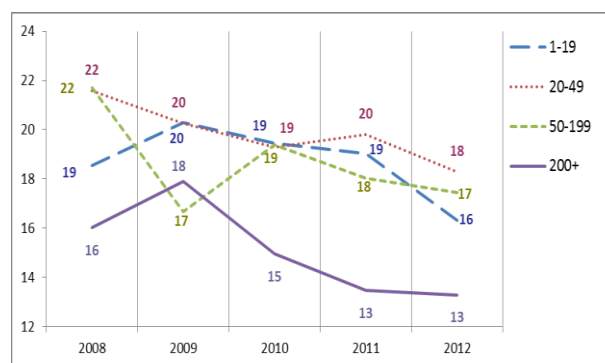
3. Globale ernstgraad



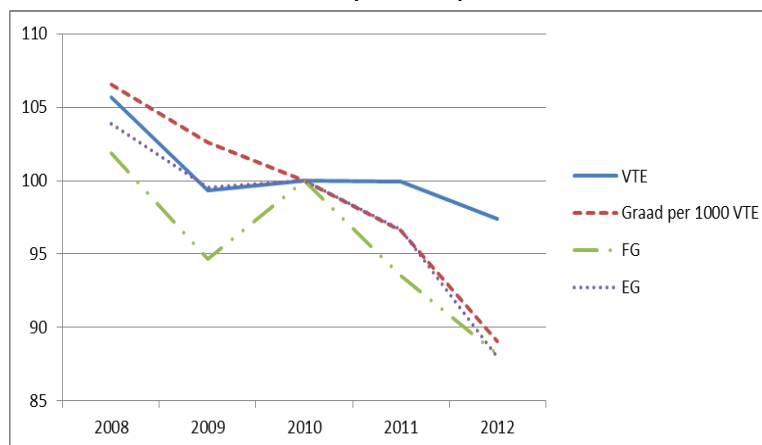
4. Aantal ongevallen met meer dan 30 dagen tijdelijke arbeidsongeschiktheid per 1 000 VTE, volgens de leeftijd



5. Aantal ongevallen met meer dan 30 dagen tijdelijke arbeidsongeschiktheid per 1 000 VTE, volgens de grootte van de onderneming



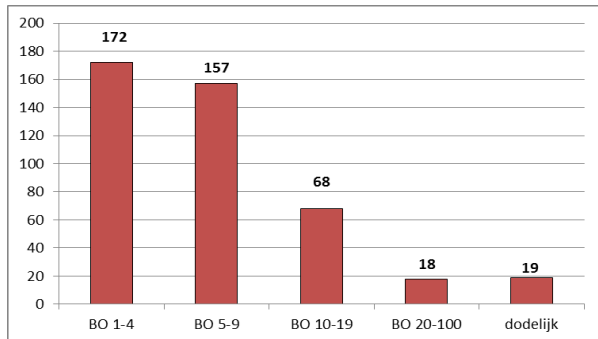
6. Evolutie van 2008 tot 2012 van het indexcijfer van de industriële productie, van de werkgelegenheid (VTE), van de graad van de ongevallen met meer dan 30 dagen tijdelijke ongeschiktheid per 1 000 VTE, van de frequentiegraad en van de werkelijke ernstgraad (2010=100)



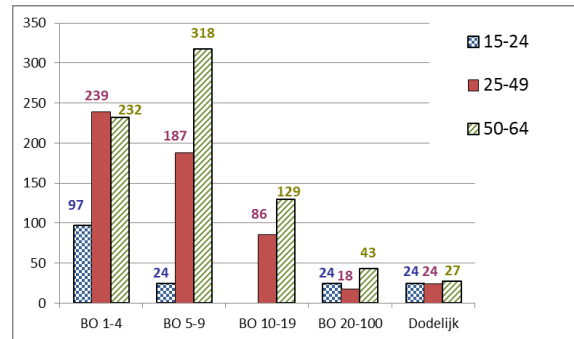
*Van de 6.745 ongevallen van 2008 hebben er 19 geleid tot het overlijden van het slachtoffer en werden er 415 via bekrachtiging of een vonnis geregeld met een definitieve blijvende ongeschiktheid. Die 434 ongevallen worden geanalyseerd op de achterkant van deze fiche.

Analyse van de 434 ongevallen die in 2008 op de arbeidsplaats zijn gebeurd, met dodelijke afloop of blijvende ongeschiktheid tot gevolg (toestand december 2013)

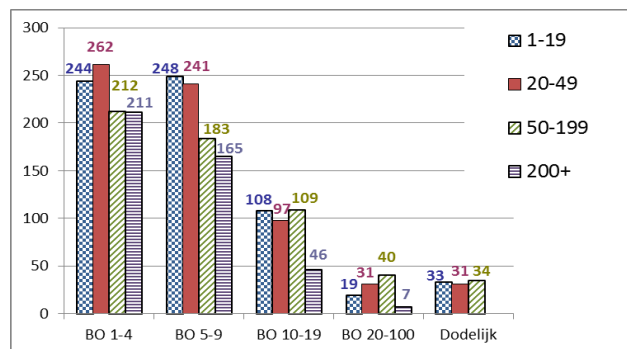
1. Aantal arbeidsongevallen van 2008 met dodelijke afloop of blijvende ongeschiktheid volgens de graad van BO



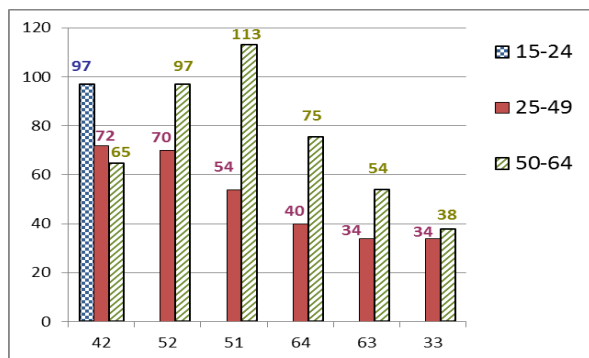
2. Aantal arbeidsongevallen van 2008 per 100 000 VTE met dodelijke afloop of blijvende ongeschiktheid, volgens de leeftijd



3. Aantal arbeidsongevallen van 2008 per 100 000 VTE met dodelijke afloop of een blijvende ongeschiktheid, volgens de grootte van de onderneming

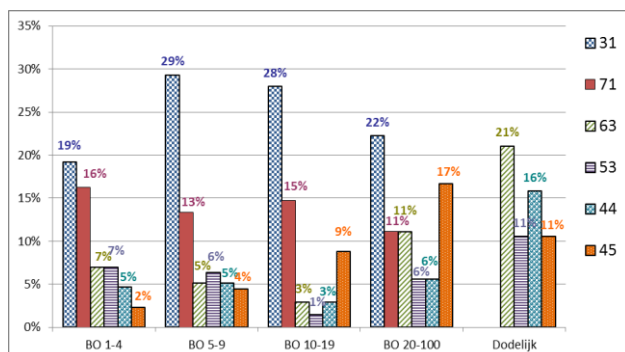


4. De 6 belangrijkste oorzaken (afwijkende gebeurtenis) van de ongevallen van 2008 met dodelijke afloop of blijvende ongeschiktheid tot gevolg: aantal ongevallen per 100 000 VTE per type oorzaak, volgens de leeftijd. (57% van de ongevallen)



- 42 : Verlies van controle (geheel of gedeeltelijk) - over een vervoer- of transportmiddel (al dan niet gemotoriseerd) (13%)
- 52 : Uitglijden of struikelen met val, vallen van personen - op ± dezelfde hoogte (12%)
- 51 : Vallen van personen - van hoogte (12%)
- 64 : Ongecoördineerde, onbeheerste of verkeerde bewegingen (8%)
- 63 : Door een voorwerp of de vaart daarvan gegrepen of meegesleept worden (6%)
- 33 : Glijden, vallen, instorten van het betrokken voorwerp - hoger gelegen (op het slachtoffer vallend) (6%)

5. De 6 belangrijkste soorten ongevallen (contact-verwonding) van 2008 met dodelijke afloop of blijvende ongeschiktheid tot gevolg: percentage van die modelongevallen in elke ernstklasse (dodelijke afloop of BO). (60% van de ongevallen)



- 31 : Verticale beweging, verplettering op/tegen (gevolg van een val) (24%)
- 71 : Fysieke belasting - van het bewegingsapparaat (14%)
- 63 : Beknelling, verplettering – tussen (6%)
- 53 : Contact met een hard of ruw voorwerp (6%)
- 44 : Stoot door voorwerp, voertuigen daaronder begrepen - draaiend, bewegend, zich verplaatsend (5%)
- 45 : Botsing met een bewegend voorwerp, voertuigen daaronder begrepen - botsing met een persoon (het slachtoffer beweegt ook) (5%)