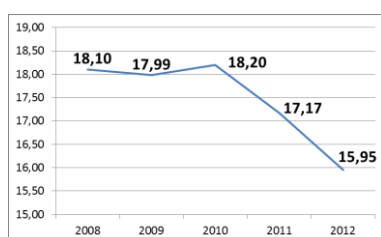


Sectorfiche: Detailhandel, met uitzondering van de handel in auto's en motorfietsen (NACE 47) 2008-2012 - Arbeidsplaats

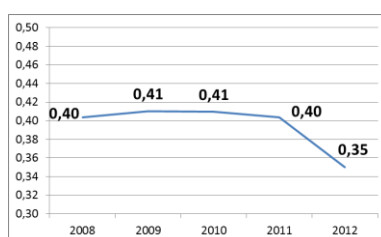
Aantal ongevallen	2008*	2009	2010	2011	2012
• met tijdelijke ongeschiktheid	4.987	5.051	5.331	5.135	4.854
• met voorziene blijvende ongeschiktheid	810	873	803	786	707
• met dodelijke afloop	1	0	1	1	0
• totaal (ongevallen zonder gevolg inbegrepen)	9.971	10.080	10.796	10.588	9.801

Aantal werkgevers	34.113	33.776	33.728	33.745	33.287
Aantal werknemers (VTE)	184.063	184.847	189.069	193.290	194.962

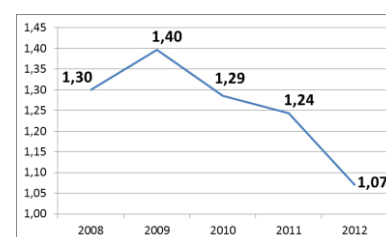
1. Frequentiegraad



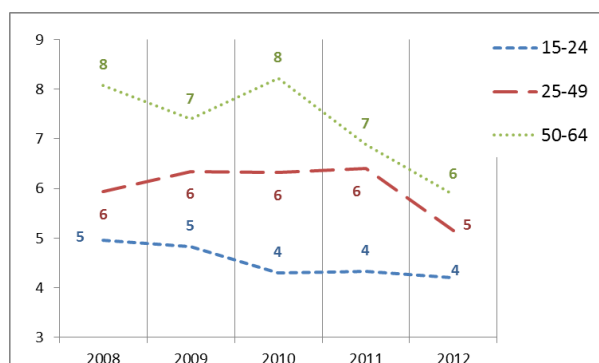
2. Werkelijke ernstgraad



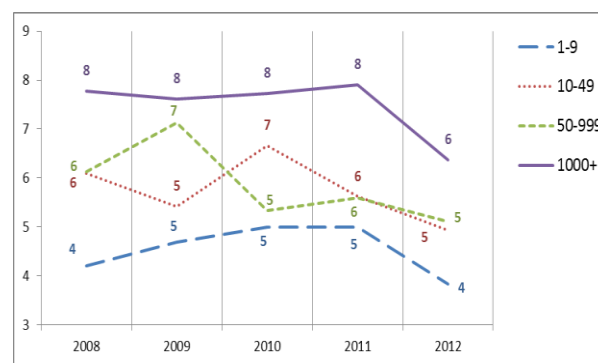
3. Globale ernstgraad



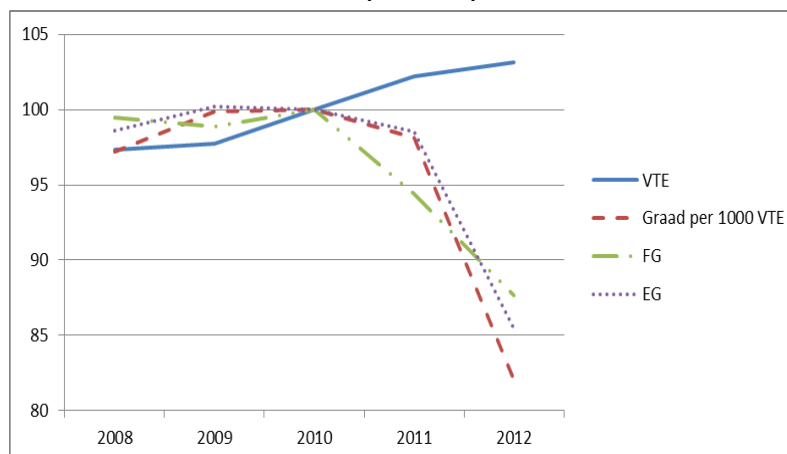
4. Aantal ongevallen met meer dan 30 dagen tijdelijke arbeidsongeschiktheid per 1 000 VTE, volgens de leeftijd



5. Aantal ongevallen met meer dan 30 dagen tijdelijke arbeidsongeschiktheid per 1 000 VTE, volgens de grootte van de onderneming



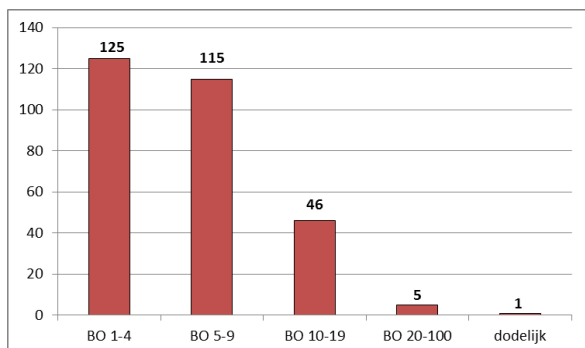
6. Evolutie van 2008 tot 2012 van het indexcijfer van de industriële productie, van de werkgelegenheid (VTE), van de graad van de ongevallen met meer dan 30 dagen tijdelijke ongeschiktheid per 1 000 VTE, van de frequentiegraad en van de werkelijke ernstgraad (2010=100)



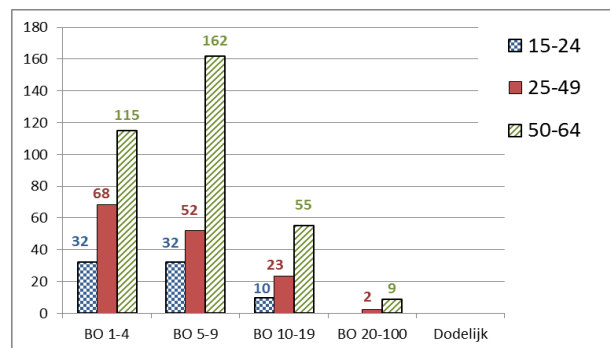
*Van de 9.971 ongevallen van 2008 hebben er 1 geleid tot het overlijden van het slachtoffer en werden er 291 via bekrachtiging of een vonnis geregeld met een definitieve blijvende ongeschiktheid. Die 292 ongevallen worden geanalyseerd op de achterkant van deze fiche.

Analyse van de 292 ongevallen die in 2008 op de arbeidsplaats zijn gebeurd, met dodelijke afloop of blijvende ongeschiktheid tot gevolg (toestand december 2013)

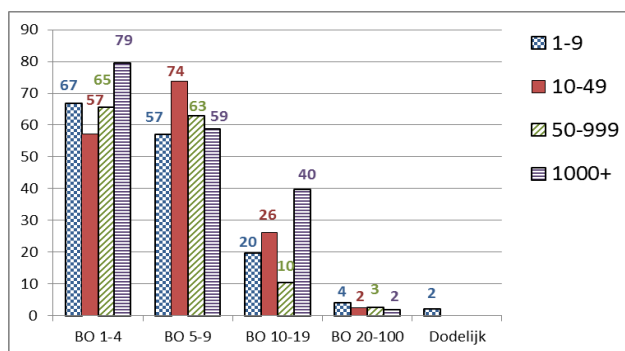
1. Aantal arbeidsongevallen van 2008 met dodelijke afloop of blijvende ongeschiktheid volgens de graad van BO



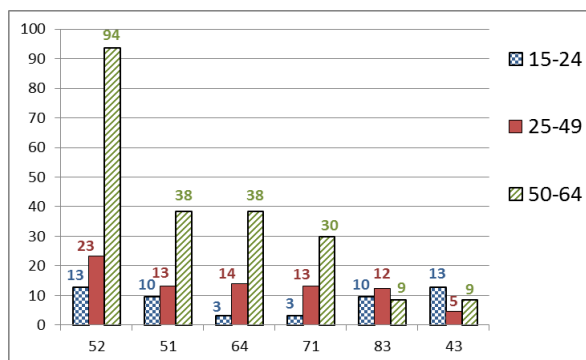
2. Aantal arbeidsongevallen van 2008 per 100 000 VTE met dodelijke afloop of blijvende ongeschiktheid, volgens de leeftijd



3. Aantal arbeidsongevallen van 2008 per 100 000 VTE met dodelijke afloop of een blijvende ongeschiktheid, volgens de grootte van de onderneming



4. De 6 belangrijkste oorzaken (afwijkende gebeurtenis) van de ongevallen van 2008 met dodelijke afloop of blijvende ongeschiktheid tot gevolg: aantal ongevallen per 100 000 VTE per type oorzaak, volgens de leeftijd. (59% van de ongevallen)



52 : Uitglieden of struikelen met val, vallen van personen - op ± dezelfde hoogte (19%)

51 : Vallen van personen - van hoogte (10%)

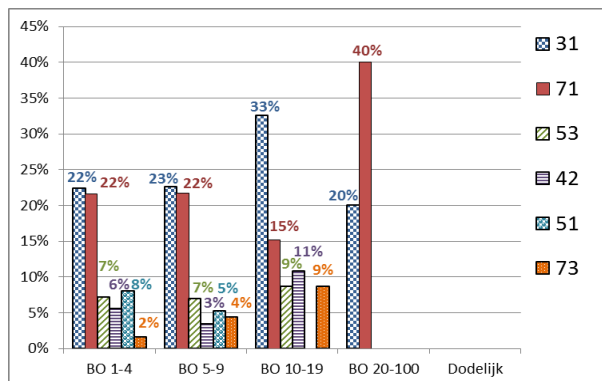
64 : Ongecoördineerde, onbeheerste of verkeerde bewegingen (10%)

71 : Optillen, dragen, opstaan (9%)

83 : Geweldpleging, agressie, bedreiging door buitenstaanders jegens de slachtoffers in het kader van hun beroepsuitoefening (bankoverval, buschauffeurs enz.) (7%)

43 : Verlies van controle (geheel of gedeeltelijk) - over een handgereedschap (al dan niet gemotoriseerd) en over het met het gereedschap bewerkte materiaal (4%)

5. De 6 belangrijkste soorten ongevallen (contact-verwonding) van 2008 met dodelijke afloop of blijvende ongeschiktheid tot gevolg: percentage van die modelongevallen in elke ernstklasse (dodelijke afloop of BO). (67% van de ongevallen)



31 : Verticale beweging, verplettering op/tegen (gevolg van een val) (24%)

71 : Fysieke belasting - van het bewegingsapparaat (21%)

53 : Contact met een hard of ruw voorwerp (7%)

42 : Stoot door voorwerp – vallend (5%)

51 : Contact met een snijdend voorwerp (mes enz.) (5%)

73 : Psychische belasting, psychische shock (4%)