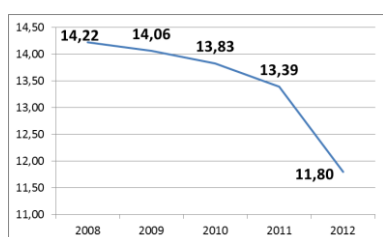


Sectorfiche: Groothandel en handelsbemiddeling, met uitzondering van de handel in motorvoertuigen en motorfietsen (NACE 46) 2008-2012 - Arbeidsplaats

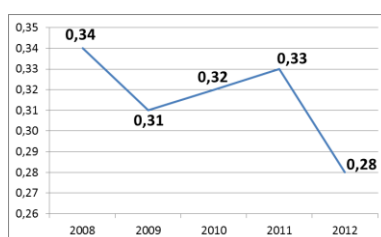
Aantal ongevallen	2008*	2009	2010	2011	2012
• met tijdelijke ongeschiktheid	3.767	3.631	3.539	3.438	3.049
• met voorziene blijvende ongeschiktheid	739	676	569	655	573
• met dodelijke afloop	5	9	5	2	6
• totaal (ongevallen zonder gevolg inbegrepen)	7.308	6586	6.616	6.329	5.693

Aantal werkgevers	20.524	20.030	19.755	19.610	19.142
Aantal werknemers (VTE)	182.285	175.917	174.192	175.253	176.227

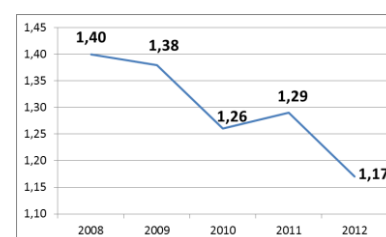
1. Frequentiegraad



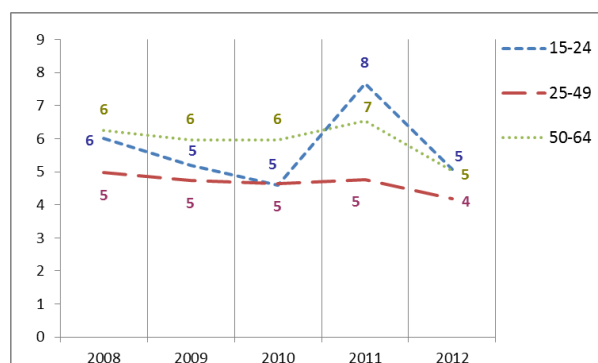
2. Werkelijke ernstgraad



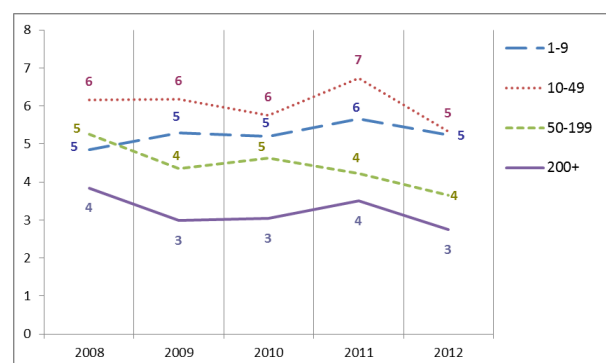
3. Globale ernstgraad



4. Aantal ongevallen met meer dan 30 dagen tijdelijke arbeidsongeschiktheid per 1 000 VTE, volgens de leeftijd



5. Aantal ongevallen met meer dan 30 dagen tijdelijke arbeidsongeschiktheid per 1 000 VTE, volgens de grootte van de onderneming



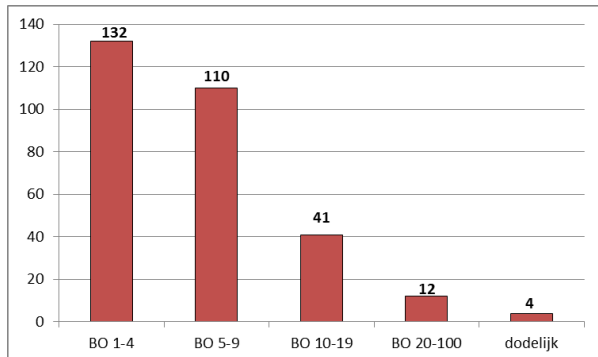
6. Evolutie van 2008 tot 2012 van de werkgelegenheid (VTE), van de graad van de ongevallen met meer dan 30 dagen tijdelijke ongeschiktheid per 1 000 VTE, van de frequentiegraad en van de werkelijke ernstgraad (2010=100)



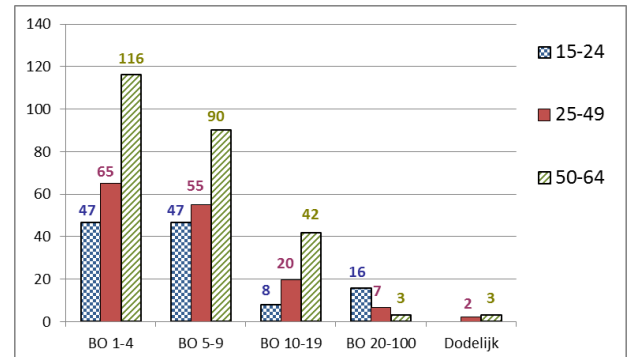
*Van de 7.308 ongevallen van 2008 hebben er 5 geleid tot het overlijden van het slachtoffer en werden er 294 via bekrachtiging of een vonnis geregeld met een definitieve blijvende ongeschiktheid. Die 299 ongevallen worden geanalyseerd op de achterkant van deze fiche.

Analyse van de 299 ongevallen die in 2008 op de arbeidsplaats zijn gebeurd, met dodelijke afloop of blijvende ongeschiktheid tot gevolg (toestand december 2013)

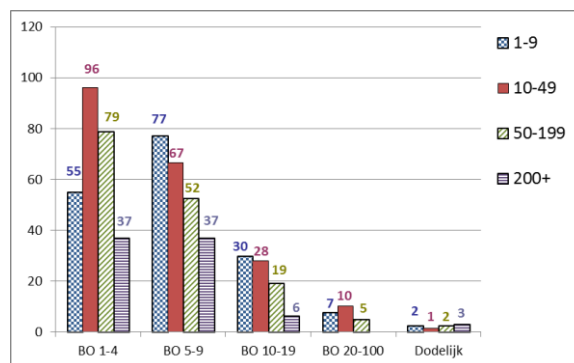
1. Aantal arbeidsongevallen van 2008 met dodelijke afloop of blijvende ongeschiktheid volgens de graad van BO



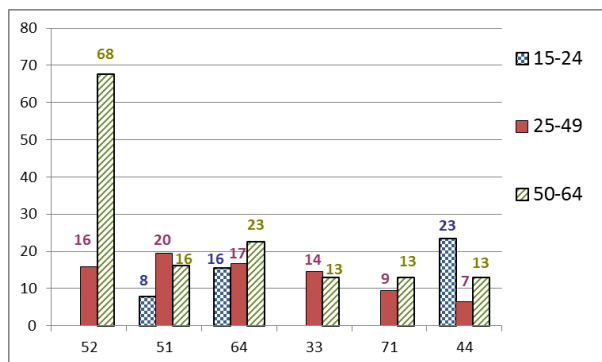
2. Aantal arbeidsongevallen van 2008 per 100 000 VTE met dodelijke afloop of blijvende ongeschiktheid, volgens de leeftijd



3. Aantal arbeidsongevallen van 2008 per 100 000 VTE met dodelijke afloop of een blijvende ongeschiktheid, volgens de grootte van de onderneming



4. De 6 belangrijkste oorzaken (afwijkende gebeurtenis) van de ongevallen van 2008 met dodelijke afloop of blijvende ongeschiktheid tot gevolg: aantal ongevallen per 100 000 VTE per type oorzaak, volgens de leeftijd. (55 % van de ongevallen)



52: Uitglijden of struikelen met val, vallen van personen - op ± dezelfde hoogte (14 %)

51: Vallen van personen - van hoogte (11 %)

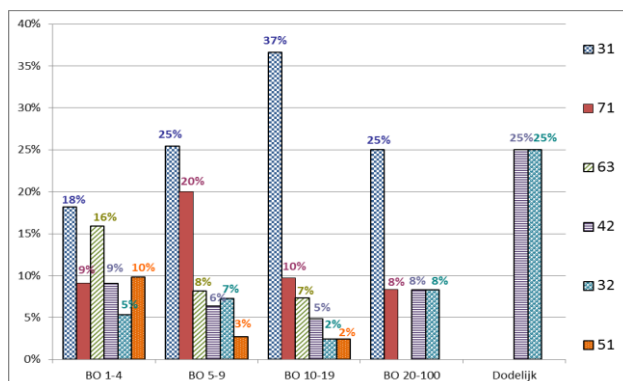
64: Ongecoördineerde, onbeheerste of verkeerde bewegingen (11 %)

33: Glijden, vallen, instorten van het betrokken voorwerp - hoger gelegen (op het slachtoffer vallend) (8 %)

71: Optillen, dragen, opstaan (6 %)

44: Verlies van controle (geheel of gedeeltelijk) - over een voorwerp (dat wordt gedragen, verplaatst, gehanteerd enz.) (5 %)

5. De 6 belangrijkste soorten ongevallen (contact-verwonding) van 2008 met dodelijke afloop of blijvende ongeschiktheid tot gevolg: percentage van die modelongevallen in elke ernstklasse (dodelijke afloop of BO). (67 % van de ongevallen)



31: Verticale beweging, verplettering op/tegen (gevolg van een val) (23 %)

71: Fysieke belasting - van het bewegingsapparaat (13 %)

63: Beknelling, verplettering – tussen (11 %)

42: Stoot door voorwerp – vallend (8 %)

32: Horizontale beweging, verplettering op/tegen (6 %)

51: Contact met een snijdend voorwerp (mes enz.) (6 %)