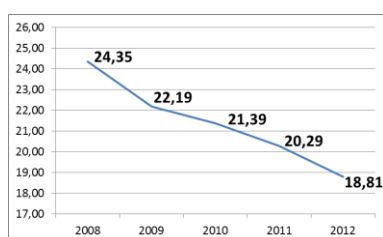


## Sectorfiche: Groot- en detailhandel in en onderhoud en reparatie van motorvoertuigen en motorfietsen (NACE 45) 2008-2012 - Arbeidsplaats

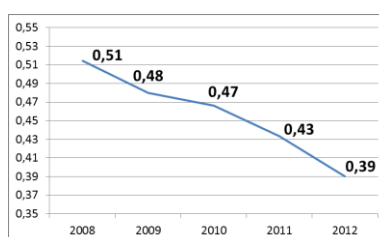
Aantal ongevallen	2008*	2009	2010	2011	2012
• met tijdelijke ongeschiktheid	1.907	1.691	1.635	1.620	1.491
• met voorziene blijvende ongeschiktheid	299	264	267	222	206
• met dodelijke afloop	4	1	1	1	0
• totaal (ongevallen zonder gevolg inbegrepen)	3.597	3.144	3.118	3.065	2.746

Aantal werkgevers	8.219	8.041	7.997	8.025	7.962
Aantal werknemers (VTE)	52.141	50.543	51.007	52.065	51.725

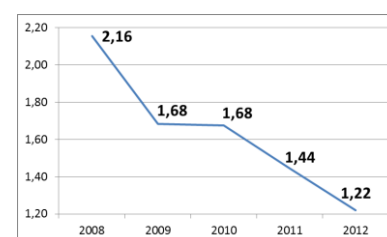
### 1. Frequentiegraad



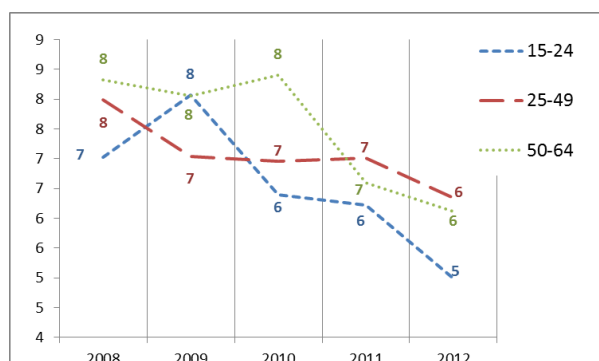
### 2. Werkelijke ernstgraad



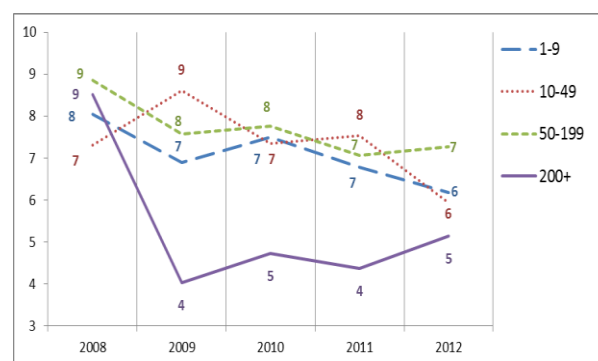
### 3. Globale ernstgraad



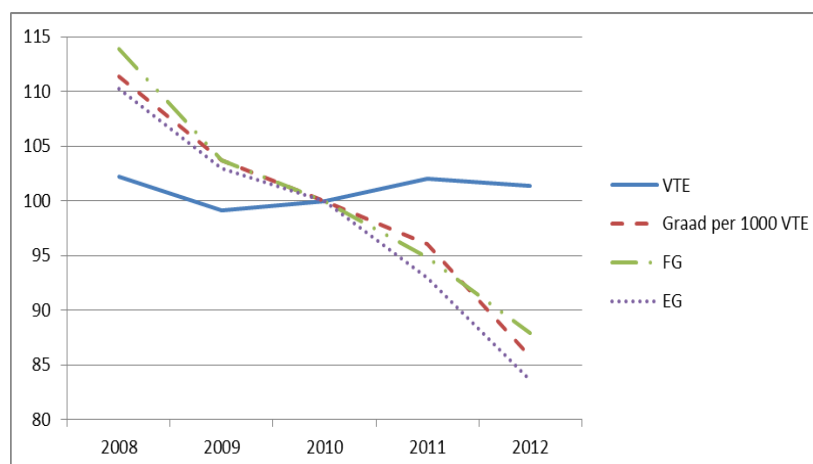
### 4. Aantal ongevallen met meer dan 30 dagen tijdelijke arbeidsongeschiktheid per 1 000 VTE, volgens de leeftijd



### 5. Aantal ongevallen met meer dan 30 dagen tijdelijke arbeidsongeschiktheid per 1 000 VTE, volgens de grootte van de onderneming



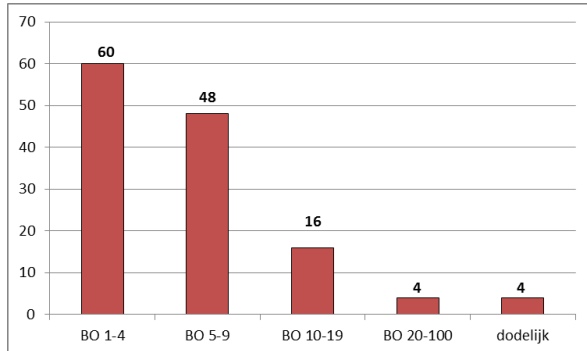
### 6. Evolutie van 2008 tot 2012 van de werkgelegenheid (VTE), van de graad van de ongevallen met meer dan 30 dagen tijdelijke ongeschiktheid per 1 000 VTE, van de frequentiegraad en van de werkelijke ernstgraad (2010=100)



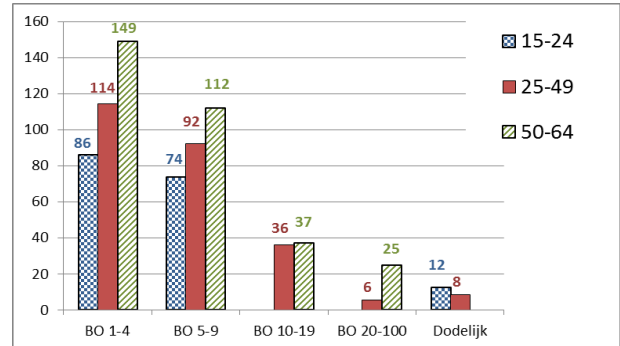
\*Van de 3.597 ongevallen van 2008 hebben er 4 geleid tot het overlijden van het slachtoffer en werden er 128 via bekrachtiging of een vonnis geregeld met een definitieve blijvende ongeschiktheid. Die 132 ongevallen worden geanalyseerd op de achterkant van deze fiche.

# Analyse van de 132 ongevallen die in 2008 op de arbeidsplaats zijn gebeurd, met dodelijke afloop of blijvende ongeschiktheid tot gevolg (toestand december 2013)

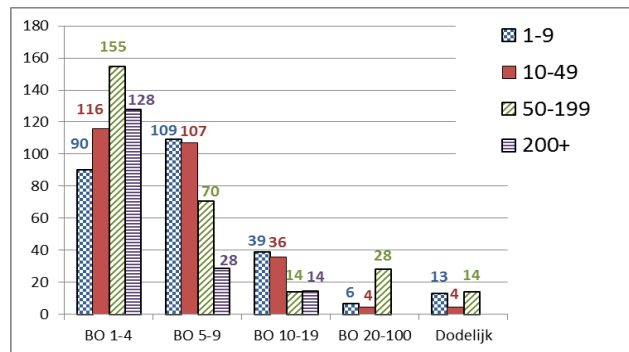
1. Aantal arbeidsongevallen van 2008 met dodelijke afloop of blijvende ongeschiktheid volgens de graad van BO



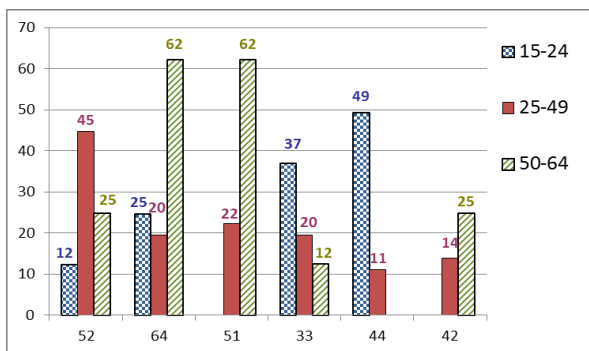
2. Aantal arbeidsongevallen van 2008 per 100 000 VTE met dodelijke afloop of blijvende ongeschiktheid, volgens de leeftijd



3. Aantal arbeidsongevallen van 2008 per 100 000 VTE met dodelijke afloop of een blijvende ongeschiktheid, volgens de grootte van de onderneming

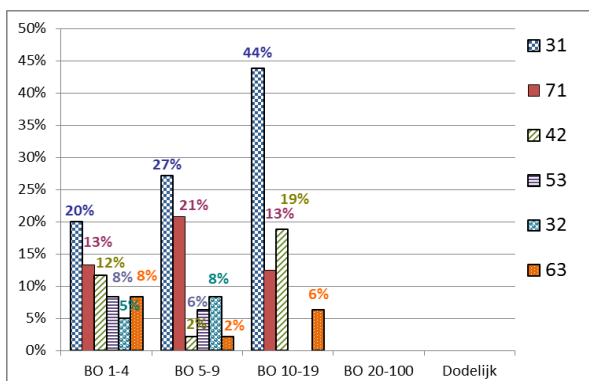


4. De 6 belangrijkste oorzaken (afwijkende gebeurtenis) van de ongevallen van 2008 met dodelijke afloop of blijvende ongeschiktheid tot gevolg: aantal ongevallen per 100 000 VTE per type oorzaak, volgens de leeftijd. (55% van de ongevallen)



- 52 : Uitglijden of struikelen met val, vallen van personen - op ± dezelfde hoogte (14%)
- 64 : Ongecoördineerde, onbeheerste of verkeerde bewegingen (11%)
- 51 : Vallen van personen - van hoogte (10%)
- 33 : Glijden, vallen, instorten van het betrokken voorwerp - hoger gelegen (op het slachtoffer vallend) (8%)
- 44 : Verlies van controle (geheel of gedeeltelijk) - over een voorwerp (dat wordt gedragen, verplaatst, gehanteerd enz.) (6%)
- 42 : Verlies van controle (geheel of gedeeltelijk) - over een vervoer- of transportmiddel (al dan niet gemotoriseerd) (5%)

5. De 6 belangrijkste soorten ongevallen (contact-verwonding) van 2008 met dodelijke afloop of blijvende ongeschiktheid tot gevolg: percentage van die modelongevallen in elke ernstklasse (dodelijke afloop of BO) (64% van de ongevallen)



- 31 : Verticale beweging, verplettering op/tegen (gevolg van een val) (24%)
- 71 : Fysieke belasting - van het bewegingsapparaat (15%)
- 42 : Stoot door voorwerp – vallend (8%)
- 53 : Contact met een hard of ruw voorwerp (6%)
- 32 : Horizontale beweging, verplettering op/tegen (5%)
- 63 : Beknelling, verplettering – tussen (5%)