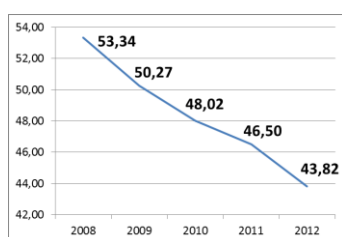


Sectorfiche: Gespecialiseerde bouwwerkzaamheden (NACE 43) 2008-2012 - Arbeidsplaats

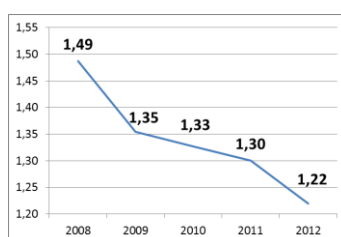
Aantal ongevallen	2008*	2009	2010	2011	2012
• met tijdelijke ongeschiktheid	7.063	6.609	6.479	6.545	6.089
• met voorziene blijvende ongeschiktheid	1.605	1.462	1.426	1.422	1.352
• met dodelijke afloop	19	15	12	8	13
• totaal (ongevallen zonder gevolg inbegrepen)	12.532	11.509	11.322	11.424	10.660

Aantal werkgevers	23.595	23.585	24.026	24.631	24.489
Aantal werknemers (VTE)	93.577	92.100	94.429	98.221	97.389

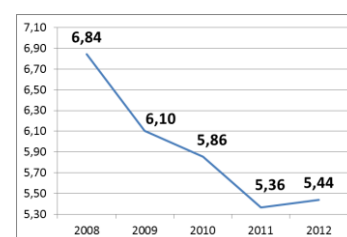
1. Frequentiegraad



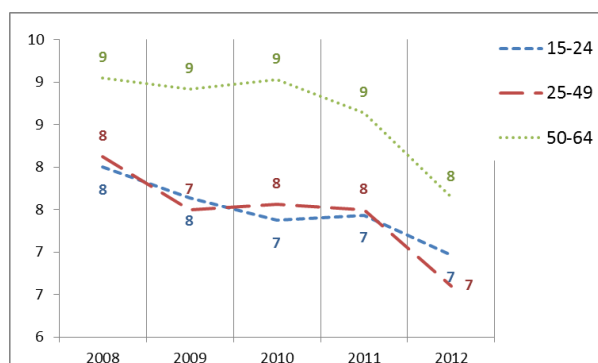
2. Werkelijke ernstgraad



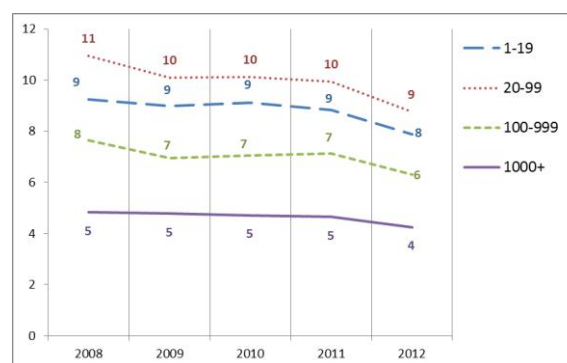
3. Globale ernstgraad



4. Aantal ongevallen met meer dan 30 dagen tijdelijke arbeidsongeschiktheid per 1 000 VTE, volgens de leeftijd



5. Aantal ongevallen met meer dan 30 dagen tijdelijke arbeidsongeschiktheid per 1 000 VTE, volgens de grootte van de onderneming



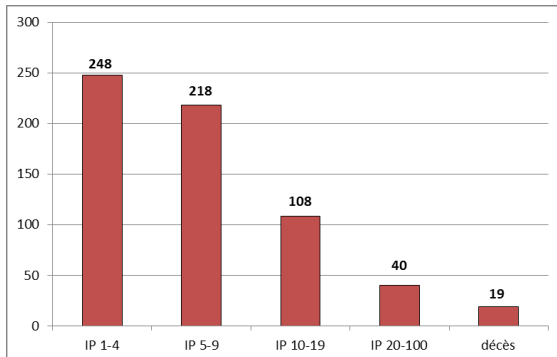
6. Evolutie van 2008 tot 2012 van het indexcijfer van de industriële productie, van de werkgelegenheid (VTE), van de graad van de ongevallen met meer dan 30 dagen tijdelijke ongeschiktheid per 1 000 VTE, van de frequentiegraad en van de werkelijke ernstgraad (2010=100)



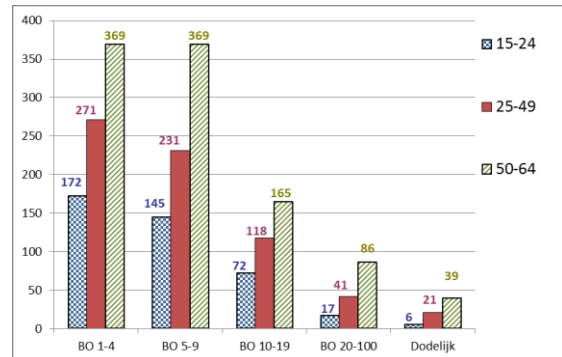
*Van de 12.532 ongevallen van 2008 hebben er 19 geleid tot het overlijden van het slachtoffer en werden er 614 via bekrachtiging of een vonnis geregeld met een definitieve blijvende ongeschiktheid. Die 633 ongevallen worden geanalyseerd op de achterkant van deze fiche.

Analyse van de 633 ongevallen die in 2008 op de arbeidsplaats zijn gebeurd, met dodelijke afloop of blijvende ongeschiktheid tot gevolg (toestand december 2013)

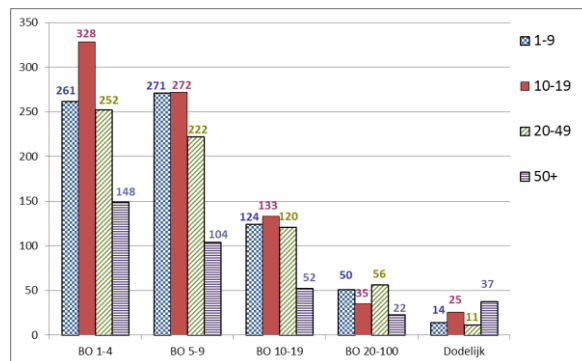
1. Aantal arbeidsongevallen van 2008 met dodelijke afloop of blijvende ongeschiktheid volgens de graad van BO



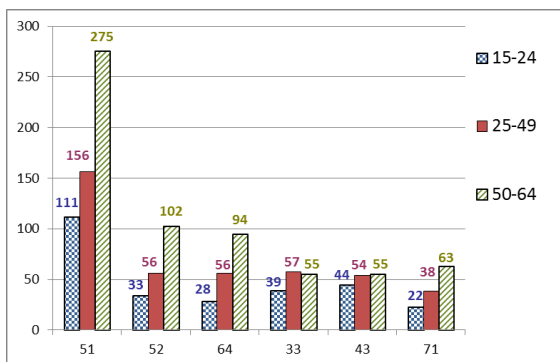
2. Aantal arbeidsongevallen van 2008 per 100 000 VTE met dodelijke afloop of blijvende ongeschiktheid, volgens de leeftijd



3. Aantal arbeidsongevallen van 2008 per 100 000 VTE met dodelijke afloop of een blijvende ongeschiktheid, volgens de grootte van de onderneming

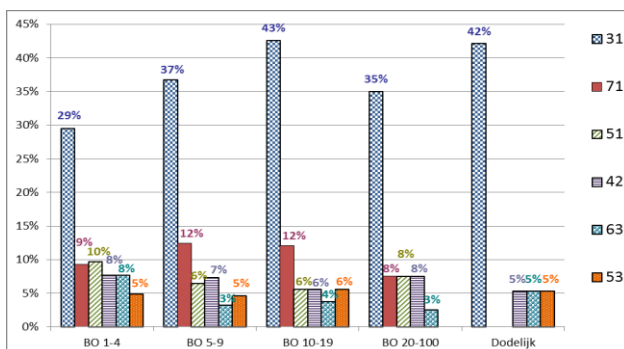


4. De 6 belangrijkste oorzaken (afwijkende gebeurtenis) van de ongevallen van 2008 met dodelijke afloop of blijvende ongeschiktheid tot gevolg: aantal ongevallen per 100 000 VTE per type oorzaak, volgens de leeftijd. (62 % van de ongevallen)



- 51: Vallen van personen - van hoogte (24 %)
- 52: Uitglieden of struikelen met val, vallen van personen - op ± dezelfde hoogte (9 %)
- 64: Ongecoördineerde, onbeheerste of verkeerde bewegingen (8 %)
- 33: Glijden, vallen, instorten van het betrokken voorwerp - hoger gelegen (op het slachtoffer vallend) (8 %)
- 43: Verlies van controle (geheel of gedeeltelijk) - over een handgereedschap (al dan niet gemotoriseerd) en over het met het gereedschap bewerkte materiaal (8 %)
- 71: Optillen, dragen, opstaan (6 %)

5. De 6 belangrijkste soorten ongevallen (contact-verwonding) van 2008 met dodelijke afloop of blijvende ongeschiktheid tot gevolg: percentage van die modelongevallen in elke ernstklasse (dodelijke afloop of BO). (70 % van de ongevallen)



- 31: Verticale beweging, verplettering op/tegen (gevolg van een val) (35 %)
- 71: Fysieke belasting - van het bewegingsapparaat (10 %)
- 51: Contact met een snijdend voorwerp (mes enz.) (7 %)
- 42: Stoot door voorwerp – vallend (7 %)
- 63: Beknelling, verplettering – tussen (5 %)
- 53: Contact met een hard of ruw voorwerp (5 %)