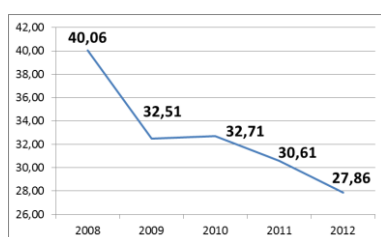


Sectorfiche: Inzameling, verwerking en verwijdering van afval; terugwinning (NACE 38) 2008-2012 - Arbeidsplaats

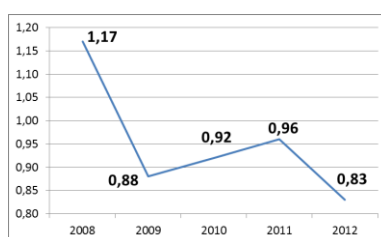
Aantal ongevallen	2008*	2009	2010	2011	2012
• met tijdelijke ongeschiktheid	543	429	429	407	353
• met voorziene blijvende ongeschiktheid	118	84	99	97	118
• met dodelijke afloop	2	1	1	5	0
• totaal (ongevallen zonder gevolg inbegrepen)	1.141	935	951	857	837

Aantal werkgevers	511	513	520	528	538
Aantal werknemers (VTE)	9.509	9.079	9.283	9.546	9.708

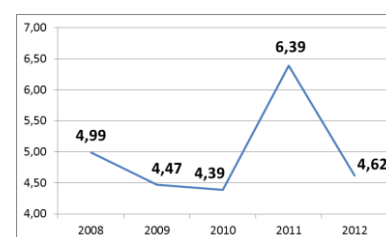
1. Frequentiegraad



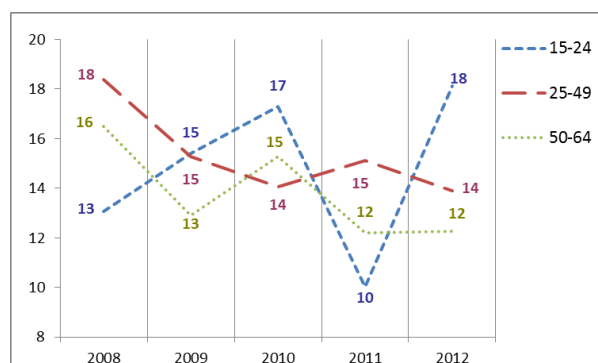
2. Werkelijke ernstgraad



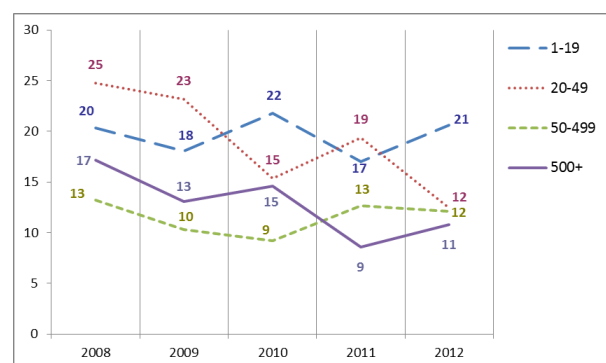
3. Globale ernstgraad



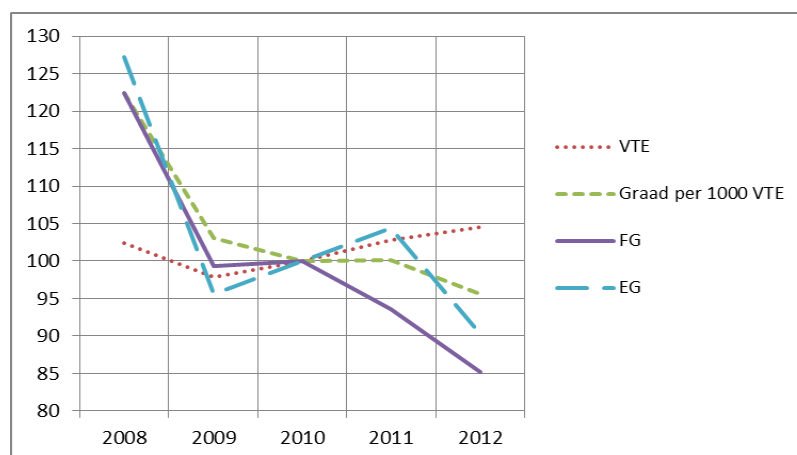
4. Aantal ongevallen met meer dan 30 dagen tijdelijke arbeidsongeschiktheid per 1 000 VTE, volgens de leeftijd



5. Aantal ongevallen met meer dan 30 dagen tijdelijke arbeidsongeschiktheid per 1 000 VTE, volgens de grootte van de onderneming



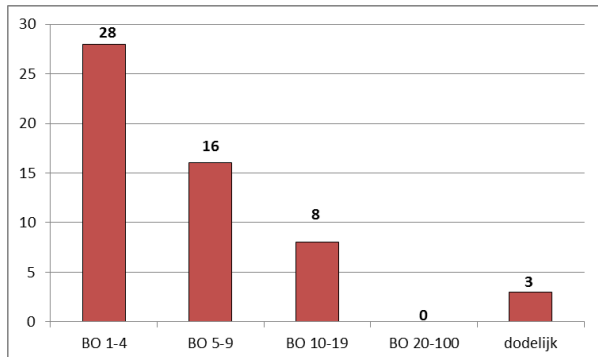
6. Evolutie van 2008 tot 2012, van de werkgelegenheid (VTE), van de graad van de ongevallen met meer dan 30 dagen tijdelijke ongeschiktheid per 1 000 VTE, van de frequentiegraad en van de werkelijke ernstgraad (2010=100)



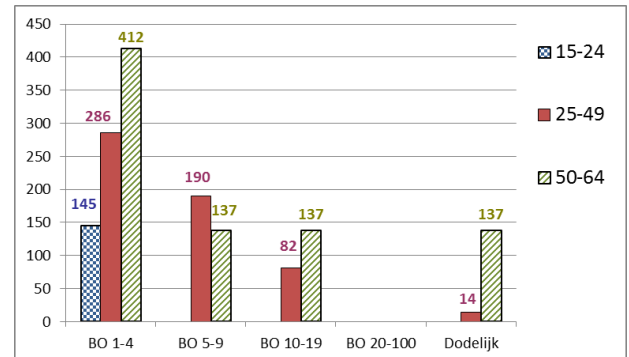
*Van de 1.141 ongevallen van 2008 hebben er 2 geleid tot het overlijden van het slachtoffer en werden er 53 via bekrachtiging of een vonnis geregeld met een definitieve blijvende ongeschiktheid. Die 55 ongevallen worden geanalyseerd op de achterkant van deze fiche.

Analyse van de 55 ongevallen die in 2008 op de arbeidsplaats zijn gebeurd, met dodelijke afloop of blijvende ongeschiktheid tot gevolg (toestand december 2013)

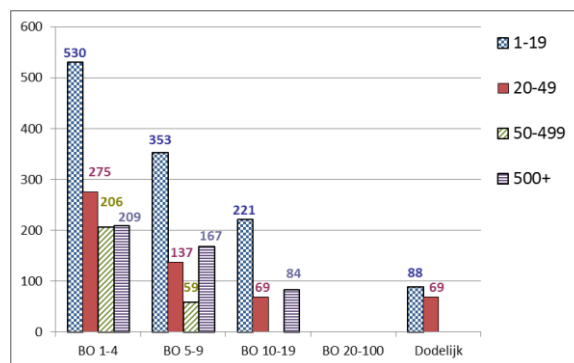
1. Aantal arbeidsongevallen van 2008 met dodelijke afloop of blijvende ongeschiktheid volgens de graad van BO



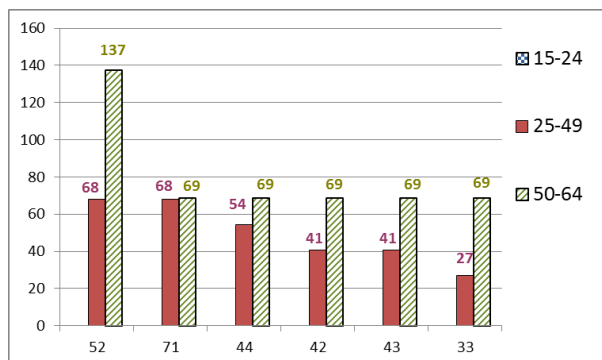
2. Aantal arbeidsongevallen van 2008 per 100 000 VTE met dodelijke afloop of blijvende ongeschiktheid, volgens de leeftijd



3. Aantal arbeidsongevallen van 2008 per 100 000 VTE met dodelijke afloop of een blijvende ongeschiktheid, volgens de grootte van de onderneming

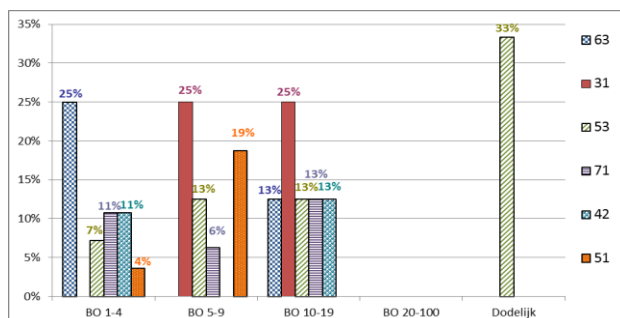


4. De 6 belangrijkste oorzaken (afwijkende gebeurtenis) van de ongevallen van 2008 met dodelijke afloop of blijvende ongeschiktheid tot gevolg: aantal ongevallen per 100 000 VTE per type oorzaak, volgens de leeftijd. (53 % van de ongevallen)



- 52: Uitglijden of struikelen met val, vallen van personen - op ± dezelfde hoogte (13 %)
- 71: Optillen, dragen, opstaan (11 %)
- 44: Verlies van controle (geheel of gedeeltelijk) - over een voorwerp (dat wordt gedragen, verplaatst, gehanteerd enz.) (9 %)
- 42: Verlies van controle (geheel of gedeeltelijk) - over een vervoer- of transportmiddel (al dan niet gemotoriseerd) (7 %)
- 43: Verlies van controle (geheel of gedeeltelijk) - over een handgereedschap (al dan niet gemotoriseerd) en over het met het gereedschap bewerkte materiaal (7 %)
- 33: Glijden, vallen, instorten van het betrokken voorwerp - hoger gelegen (op het slachtoffer vallend) (5 %)

5. De 6 belangrijkste soorten ongevallen (contact-verwonding) van 2008 met dodelijke afloop of blijvende ongeschiktheid tot gevolg: percentage van die modelongevallen in elke ernstklasse (dodelijke afloop of BO). (60 % van de ongevallen)



- 63: Beknelling, verplettering – tussen (15 %)
- 31: Verticale beweging, verplettering op/tegen (gevolg van een val) (11 %)
- 53: Contact met een hard of ruw voorwerp (11 %)
- 71: Fysieke belasting - van het bewegingsapparaat (9 %)
- 42: Stoot door voorwerp – vallend (7 %)
- 51: Contact met een snijdend voorwerp (mes enz.) (7 %)