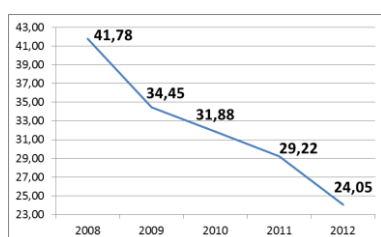


Sectorfiche: Reparatie en installatie van machines en apparaten (NACE 33) 2008-2012 - Arbeidsplaats

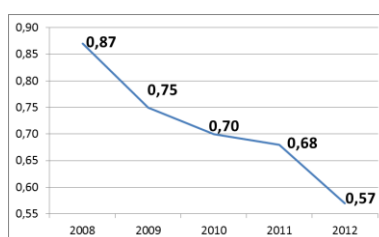
Aantal ongevallen	2008*	2009	2010	2011	2012
• met tijdelijke ongeschiktheid	646	519	494	474	391
• met voorziene blijvende ongeschiktheid	97	83	76	74	62
• met dodelijke afloop	0	0	0	0	0
• totaal (ongevallen zonder gevolg inbegrepen)	1.213	1.000	948	964	851

Aantal werkgevers	547	560	600	625	639
Aantal werknemers (VTE)	10.218	10.029	10.261	10.764	10.809

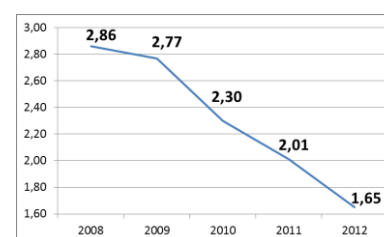
1. Frequentiegraad



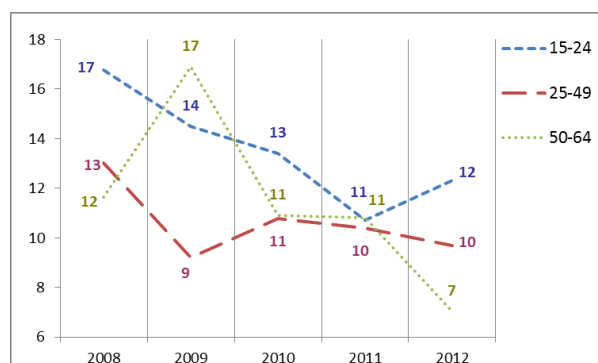
2. Werkelijke ernstgraad



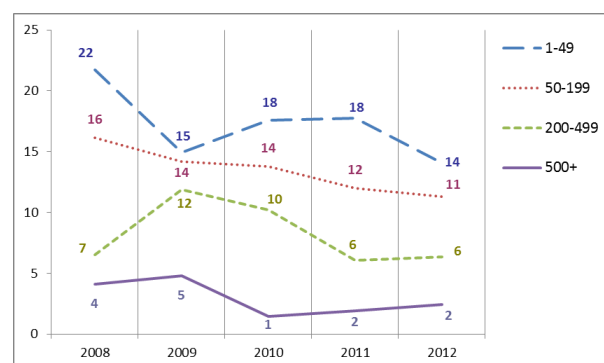
3. Globale ernstgraad



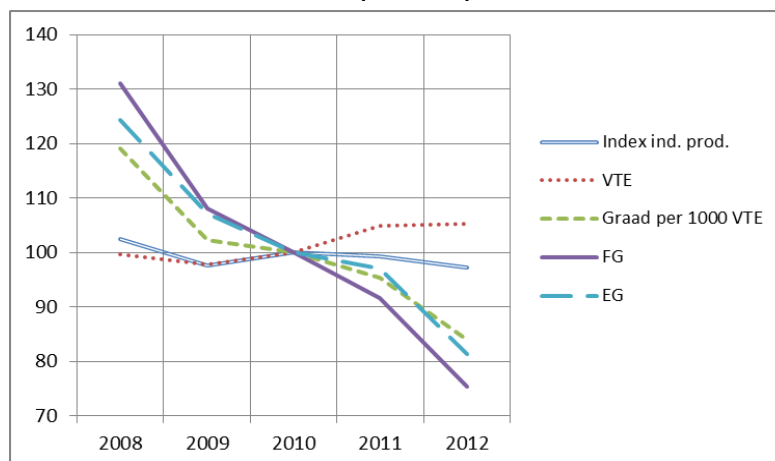
4. Aantal ongevallen met meer dan 30 dagen tijdelijke arbeidsongeschiktheid per 1 000 VTE, volgens de leeftijd



5. Aantal ongevallen met meer dan 30 dagen tijdelijke arbeidsongeschiktheid per 1 000 VTE, volgens de grootte van de onderneming



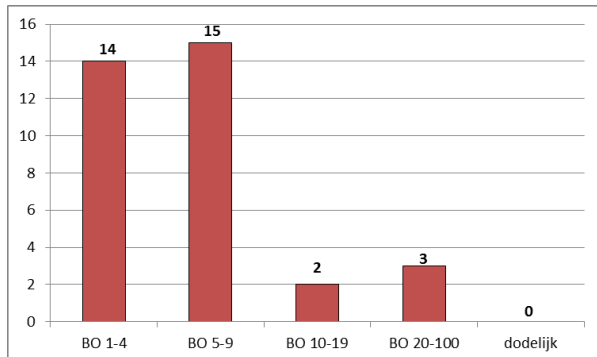
6. Evolutie van 2008 tot 2012 van het indexcijfer van de industriële productie, van de werkgelegenheid (VTE), van de graad van de ongevallen met meer dan 30 dagen tijdelijke ongeschiktheid per 1 000 VTE, van de frequentiegraad en van de werkelijke ernstgraad (2010=100)



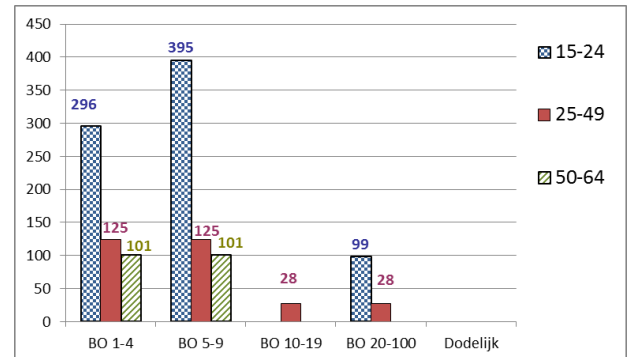
*Van de 1.213 ongevallen van 2008 hebben er 0 geleid tot het overlijden van het slachtoffer en werden er 34 via bekrachtiging of een vonnis geregeld met een definitieve blijvende ongeschiktheid. Die 34 ongevallen worden geanalyseerd op de achterkant van deze fiche.

Analyse van de 34 ongevallen die in 2008 op de arbeidsplaats zijn gebeurd, met dodelijke afloop of blijvende ongeschiktheid tot gevolg (toestand december 2013)

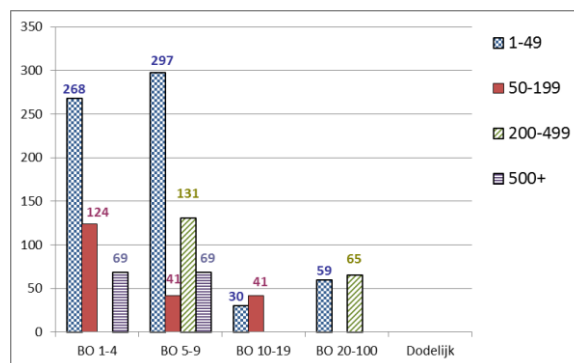
1. Aantal arbeidsongevallen van 2008 met dodelijke afloop of blijvende ongeschiktheid volgens de graad van BO



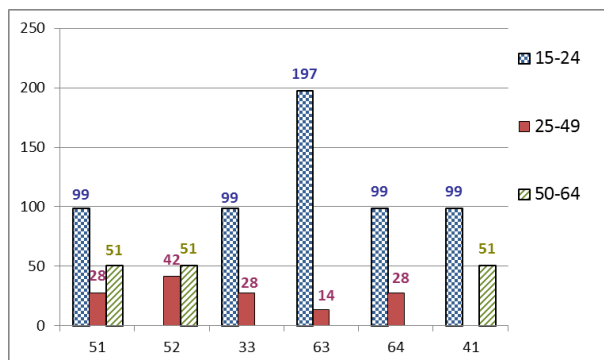
2. Aantal arbeidsongevallen van 2008 per 100 000 VTE met dodelijke afloop of blijvende ongeschiktheid, volgens de leeftijd



3. Aantal arbeidsongevallen van 2008 per 100 000 VTE met dodelijke afloop of een blijvende ongeschiktheid, volgens de grootte van de onderneming

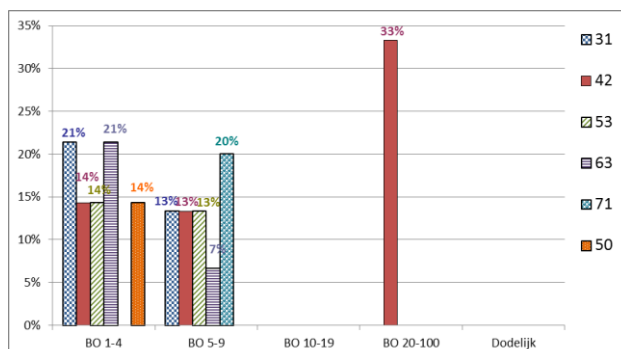


4. De 6 belangrijkste oorzaken (afwijkende gebeurtenis) van de ongevallen van 2008 met dodelijke afloop of blijvende ongeschiktheid tot gevolg: aantal ongevallen per 100 000 VTE per type oorzaak, volgens de leeftijd. (56 % van de ongevallen)



- 51: Vallen van personen - van hoogte (12 %)
- 52: Uitglijden of struikelen met val, vallen van personen - op ± dezelfde hoogte (12 %)
- 33: Glijden, vallen, instorten van het betrokken voorwerp - hoger gelegen (op het slachtoffer vallend) (9 %)
- 63: Door een voorwerp of de vaart daarvan gegrepen of meegesleept worden (9 %)
- 64: Ongecoördineerde, onbeheerste of verkeerde bewegingen (9 %)
- 41: Verlies van controle (geheel of gedeeltelijk) - over een machine (inclusief onbedoeld starten) en over het met de machine bewerkte materiaal (6 %)

5. De 6 belangrijkste soorten ongevallen (contact-verwonding) van 2008 met dodelijke afloop of blijvende ongeschiktheid tot gevolg: percentage van die modelongevallen in elke ernstklasse (dodelijke afloop of BO). (68 % van de ongevallen)



- 31: Verticale beweging, verplettering op/tegen (gevolg van een val) (15 %)
- 42: Stoot door voorwerp – vallend (15 %)
- 53: Contact met een hard of ruw voorwerp (12 %)
- 63: Beknelling, verplettering – tussen (12 %)
- 71: Fysieke belasting - van het bewegingsapparaat (9 %)
- 50: Contact met een snijdend, puntig, hard of ruw voorwerp - niet gespecificeerd (6 %)