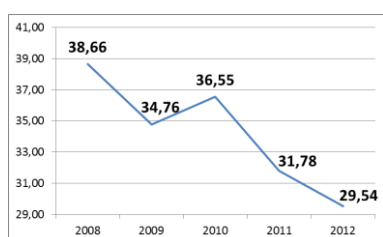


Sectorfiche: Vervaardiging van meubelen (NACE 31) 2008-2012 - Arbeidsplaats

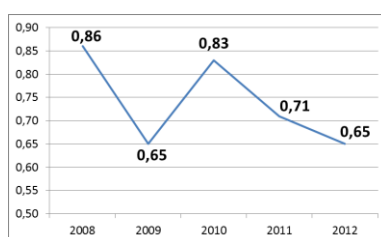
Aantal ongevallen	2008*	2009	2010	2011	2012
• met tijdelijke ongeschiktheid	686	619	604	533	463
• met voorziene blijvende ongeschiktheid	124	56	92	63	75
• met dodelijke afloop	0	0	0	0	0
• totaal (ongevallen zonder gevolg inbegrepen)	1.162	986	997	864	788

Aantal werkgevers	1.134	1.102	1.080	1.043	1.001
Aantal werknemers (VTE)	12.040	11.148	10.930	10.763	10.450

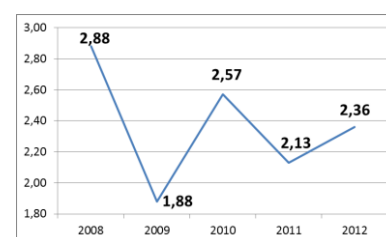
1. Frequentiegraad



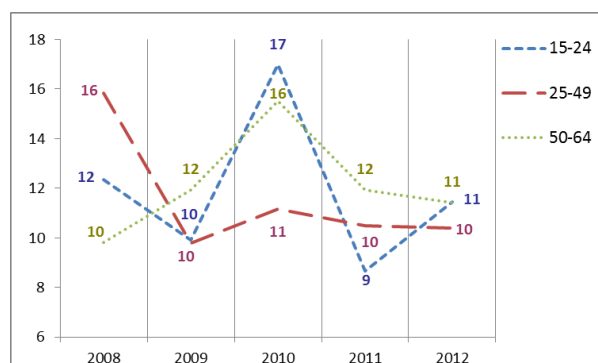
2. Werkelijke ernstgraad



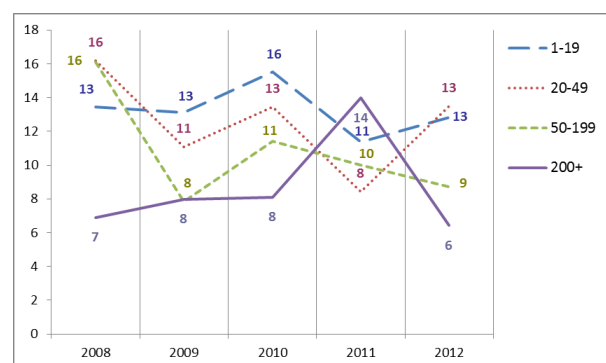
3. Globale ernstgraad



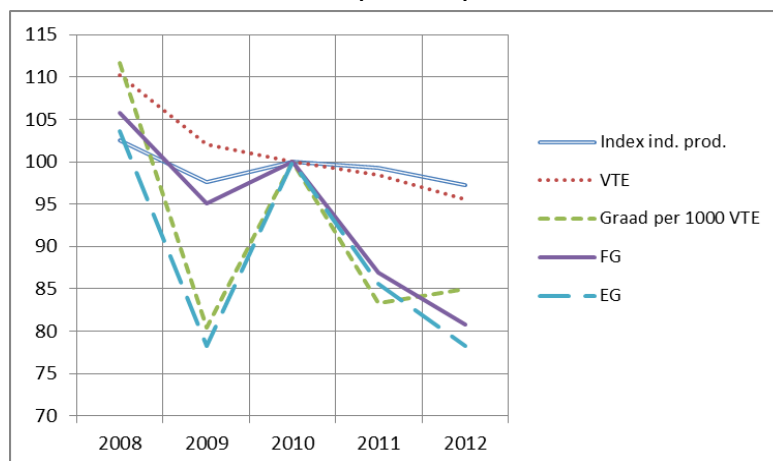
4. Aantal ongevallen met meer dan 30 dagen tijdelijke arbeidsongeschiktheid per 1 000 VTE, volgens de leeftijd



5. Aantal ongevallen met meer dan 30 dagen tijdelijke arbeidsongeschiktheid per 1 000 VTE, volgens de grootte van de onderneming



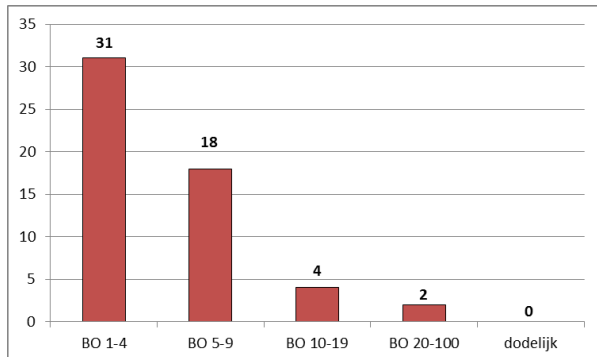
6. Evolutie van 2008 tot 2012 van het indexcijfer van de industriële productie, van de werkgelegenheid (VTE), van de graad van de ongevallen met meer dan 30 dagen tijdelijke ongeschiktheid per 1 000 VTE, van de frequentiegraad en van de werkelijke ernstgraad (2010=100)



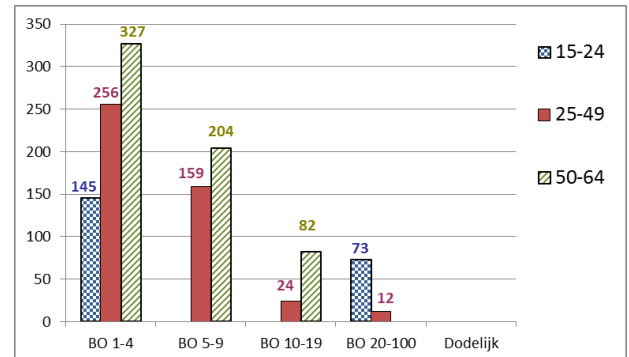
*Van de 1.162 ongevallen van 2008 hebben er 0 geleid tot het overlijden van het slachtoffer en werden er 55 via bekrachtiging of een vonnis geregeld met een definitieve blijvende ongeschiktheid. Die 55 ongevallen worden geanalyseerd op de achterkant van deze fiche.

Analyse van de 55 ongevallen die in 2008 op de arbeidsplaats zijn gebeurd, met dodelijke afloop of blijvende ongeschiktheid tot gevolg (toestand december 2013)

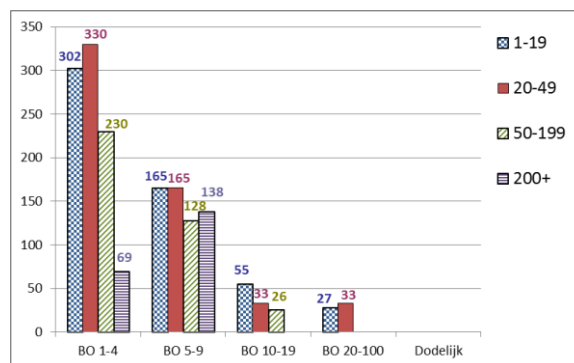
1. Aantal arbeidsongevallen van 2008 met dodelijke afloop of blijvende ongeschiktheid volgens de graad van BO



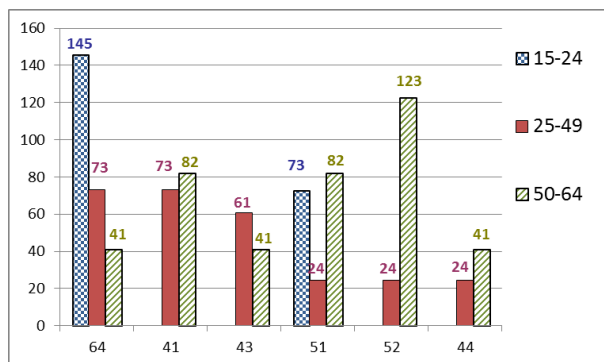
2. Aantal arbeidsongevallen van 2008 per 100 000 VTE met dodelijke afloop of blijvende ongeschiktheid, volgens de leeftijd



3. Aantal arbeidsongevallen van 2008 per 100 000 VTE met dodelijke afloop of een blijvende ongeschiktheid, volgens de grootte van de onderneming

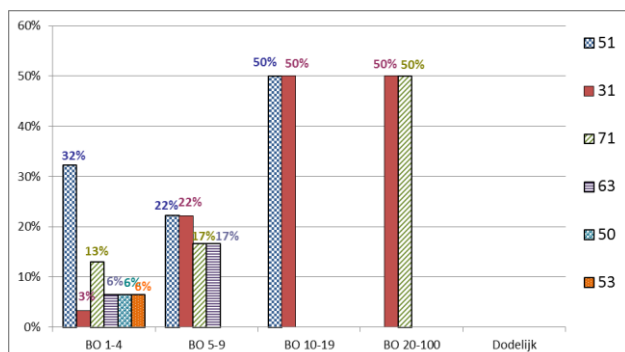


4. De 6 belangrijkste oorzaken (afwijkende gebeurtenis) van de ongevallen van 2008 met dodelijke afloop of blijvende ongeschiktheid tot gevolg: aantal ongevallen per 100 000 VTE per type oorzaak, volgens de leeftijd. (65 % van de ongevallen)



- 64: Ongecoördineerde, onbeheerste of verkeerde bewegingen (16 %)
- 41: Verlies van controle (geheel of gedeeltelijk) - over een machine (inclusief onbedoeld starten) en over het met de machine bewerkte materiaal (15 %)
- 43: Verlies van controle (geheel of gedeeltelijk) - over een gereedschap (al dan niet gemotoriseerd) en over het met het gereedschap bewerkte materiaal (11 %)
- 51: Vallen van personen - van hoogte (9 %)
- 52: Uitglijden of struikelen met val, vallen van personen - op ± dezelfde hoogte (9 %)
- 44: Verlies van controle (geheel of gedeeltelijk) - over een voorwerp (dat wordt gedragen, verplaatst, gehanteerd enz.) (5 %)

5. De 6 belangrijkste soorten ongevallen (contact-verwonding) van 2008 met dodelijke afloop of blijvende ongeschiktheid tot gevolg: percentage van die modelongevallen in elke ernstklasse (dodelijke afloop of BO). (75 % van de ongevallen)



- 51 : Contact met een snijdend voorwerp (mes enz.) (29 %)
- 31 : Verticale beweging, verplettering op/tegen (gevolg van een val) (15 %)
- 71 : Fysieke belasting - van het bewegingsapparaat (15 %)
- 63 : Beknelling, verplettering – tussen (9 %)
- 50 : Uitglijden of struikelen met val, vallen van personen - niet gespecificeerd (4 %)
- 53 : Contact met een hard of ruw voorwerp (4 %)