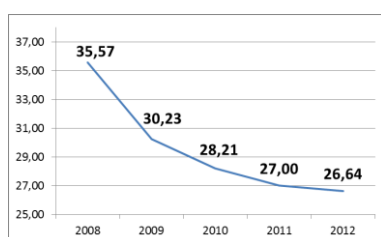


## Sectorfiche: Vervaardiging van machines, apparaten en werktuigen, n.e.g. (NACE 28) 2008-2012 - Arbeidsplaats

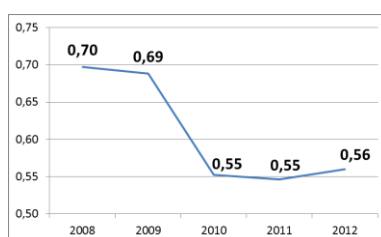
Aantal ongevallen	2008*	2009	2010	2011	2012
• met tijdelijke ongeschiktheid	2.140	1.413	1.357	1.359	1.303
• met voorziene blijvende ongeschiktheid	295	203	163	190	193
• met dodelijke afloop	1	0	2	0	4
• totaal (ongevallen zonder gevolg inbegrepen)	4.000	2.643	2.550	2.573	2.463

Aantal werkgevers	1.018	1.003	971	941	913
Aantal werknemers (VTE)	39.354	30.682	30.957	32.924	32.321

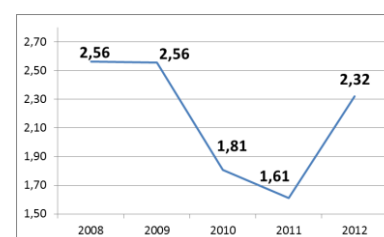
### 1. Frequentiegraad



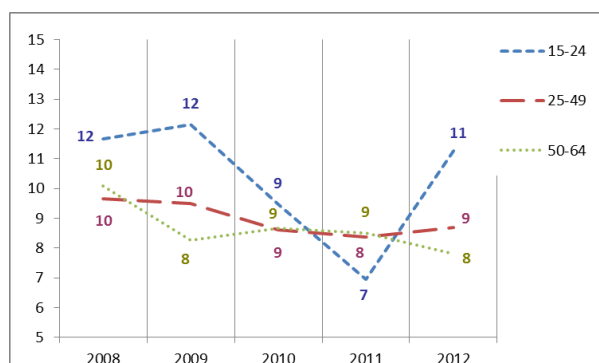
### 2. Werkelijke ernstgraad



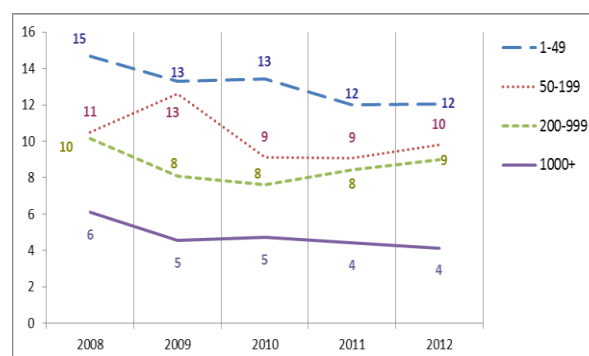
### 3. Globale ernstgraad



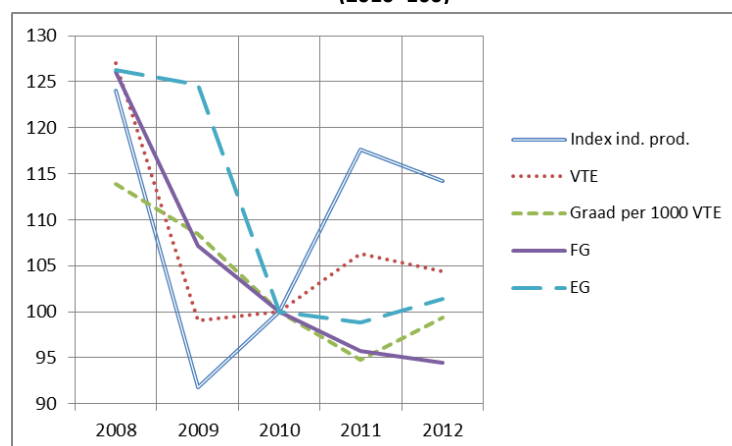
### 4. Aantal ongevallen met meer dan 30 dagen tijdelijke arbeidsongeschiktheid per 1 000 VTE, volgens de leeftijd



### 5. Aantal ongevallen met meer dan 30 dagen tijdelijke arbeidsongeschiktheid per 1 000 VTE, volgens de grootte van de onderneming



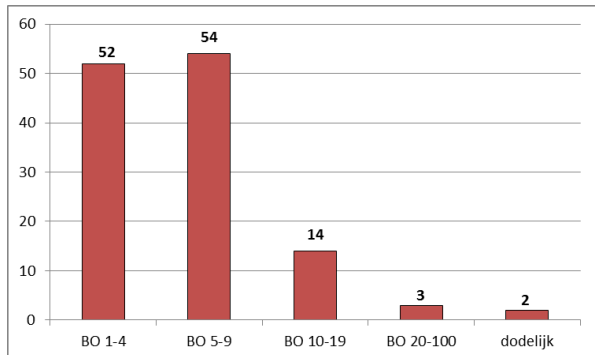
### 6. Evolutie van 2008 tot 2012 van het indexcijfer van de industriële productie, van de werkgelegenheid (VTE), van de graad van de ongevallen met meer dan 30 dagen tijdelijke ongeschiktheid per 1 000 VTE, van de frequentiegraad en van de werkelijke ernstgraad (2010=100)



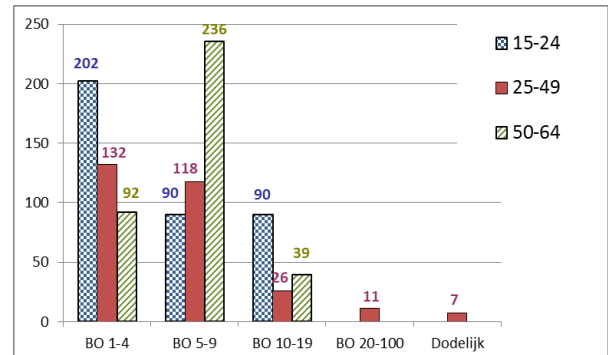
\*Van de 4.000 ongevallen van 2008 hebben er 1 geleid tot het overlijden van het slachtoffer en werden er 124 via bekrachtiging of een vonnis geregeld met een definitieve blijvende ongeschiktheid. Die 125 ongevallen worden geanalyseerd op de achterkant van deze fiche.

# Analyse van de 125 ongevallen die in 2008 op de arbeidsplaats zijn gebeurd, met dodelijke afloop of blijvende ongeschiktheid tot gevolg (toestand december 2013)

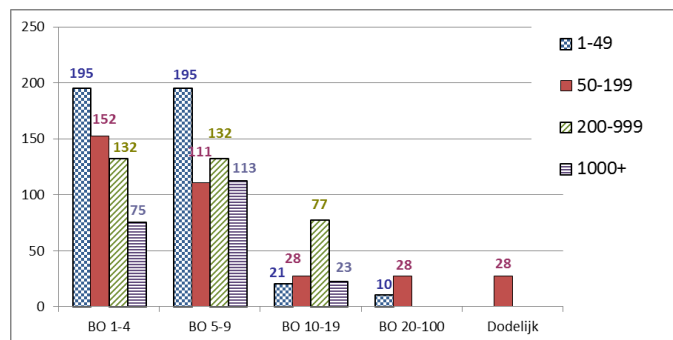
1. Aantal arbeidsongevallen van 2008 met dodelijke afloop of blijvende ongeschiktheid volgens de graad van BO



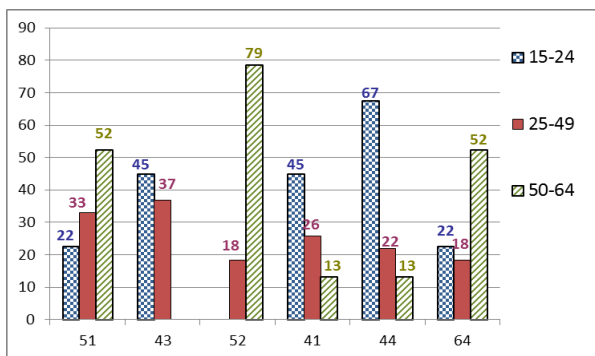
2. Aantal arbeidsongevallen van 2008 per 100 000 VTE met dodelijke afloop of blijvende ongeschiktheid, volgens de leeftijd



3. Aantal arbeidsongevallen van 2008 per 100 000 VTE met dodelijke afloop of een blijvende ongeschiktheid, volgens de grootte van de onderneming

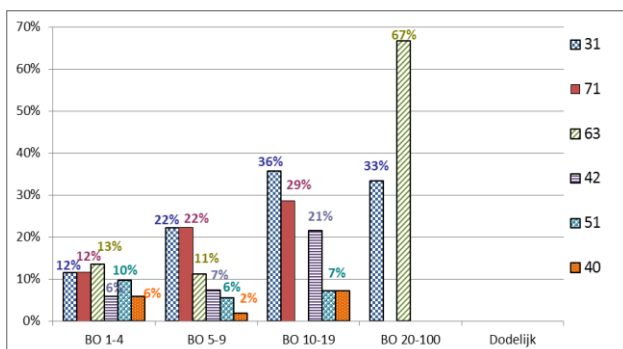


4. De 6 belangrijkste oorzaken (afwijkende gebeurtenis) van de ongevallen van 2008 met dodelijke afloop of blijvende ongeschiktheid tot gevolg: aantal ongevallen per 100 000 VTE per type oorzaak, volgens de leeftijd. (54% van de ongevallen)



- 51 : Vallen van personen - van hoogte (11%)
- 43 : Verlies van controle (geheel of gedeeltelijk) - over een gereedschap (al dan niet gemotoriseerd) en over het met het gereedschap bewerkte materiaal (10%)
- 52 : Uitgliden of struikelen met val, vallen van personen - op ± dezelfde hoogte (9%)
- 41 : Verlies van controle (geheel of gedeeltelijk) - over een machine (inclusief onbedoeld starten) en over het met de machine bewerkte materiaal (8%)
- 44 : Verlies van controle (geheel of gedeeltelijk) - over een voorwerp (dat wordt gedragen, verplaatst, gehanteerd enz.) (8%)
- 64 : Ongecoördineerde, onbeheerste of verkeerde bewegingen (8%)

5. De 6 belangrijkste soorten ongevallen (contact-verwonding) van 2008 met dodelijke afloop of blijvende ongeschiktheid tot gevolg: percentage van die modelongevallen in elke ernstklasse (dodelijke afloop of BO). (68% van de ongevallen)



- 31 : Verticale beweging, verplettering op/tegen (gevolg van een val) (19%)
- 71 : Fysieke belasting - van het bewegingsapparaat (18%)
- 63 : Beknelling, verplettering – tussen (12%)
- 42 : Stoot door voorwerp – vallend (8%)
- 51 : Contact met een snijdend voorwerp (mes enz.) (7%)
- 40 : Stoot door een bewegend voorwerp, botsing - niet gespecificeerd (4%)