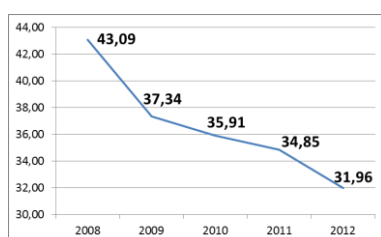


Sectorfiche: Vervaardiging van producten van metaal, exclusief machines en apparaten (NACE 25) 2008-2012 - Arbeidsplaats

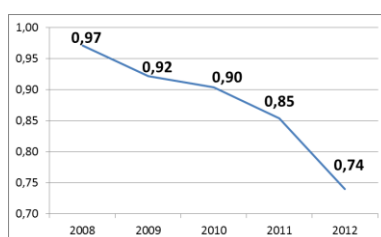
Aantal ongevallen	2008*	2009	2010	2011	2012
• met tijdelijke ongeschiktheid	3.613	2.723	2.614	2.630	2.387
• met voorziene blijvende ongeschiktheid	893	497	481	441	385
• met dodelijke afloop	4	2	0	1	1
• totaal (ongevallen zonder gevolg inbegrepen)	7.221	5.433	5.551	5.419	4.866

Aantal werkgevers	3.752	3.699	3.657	3.604	3.525
Aantal werknemers (VTE)	56.136	49.510	49.451	50.561	49.761

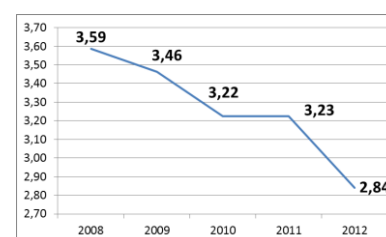
1. Frequentiegraad



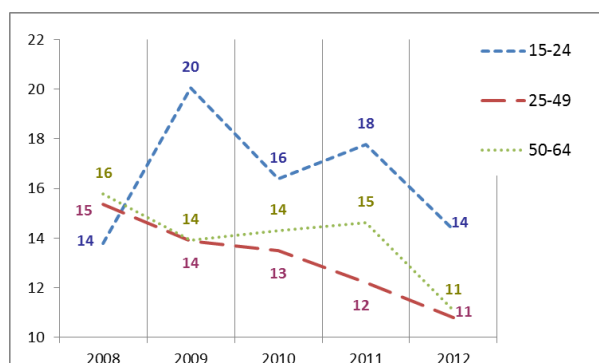
2. Werkelijke ernstgraad



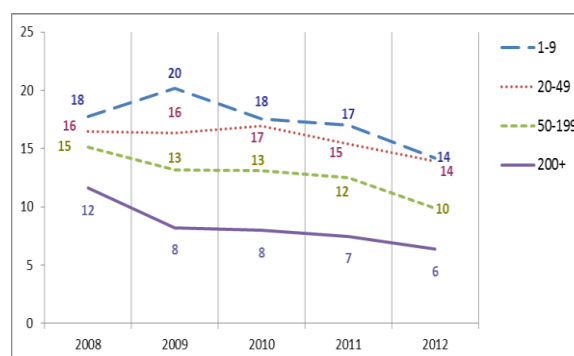
3. Globale ernstgraad



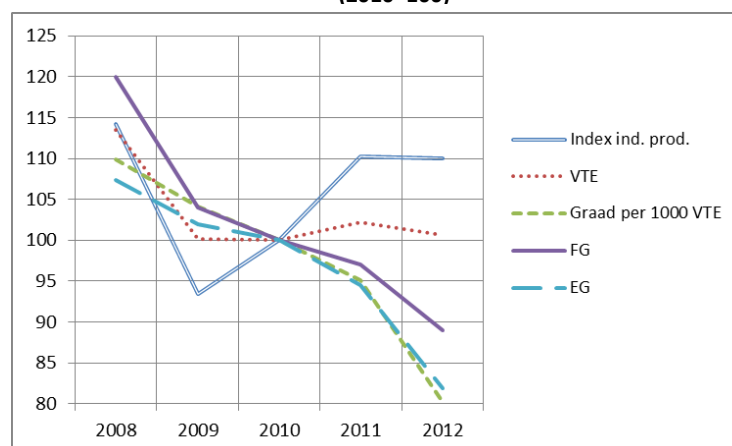
4. Aantal ongevallen met meer dan 30 dagen tijdelijke arbeidsongeschiktheid per 1 000 VTE, volgens de leeftijd



5. Aantal ongevallen met meer dan 30 dagen tijdelijke arbeidsongeschiktheid per 1 000 VTE, volgens de grootte van de onderneming



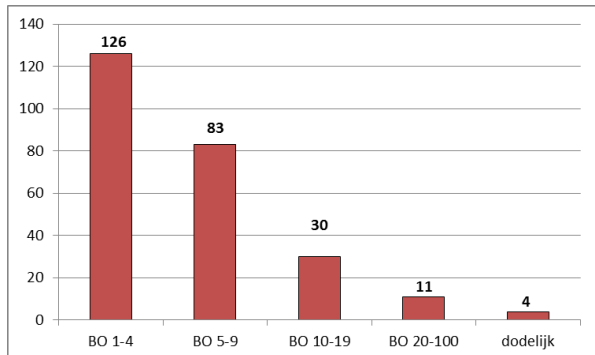
6. Evolutie van 2008 tot 2012 van het indexcijfer van de industriële productie, van de werkgelegenheid (VTE), van de graad van de ongevallen met meer dan 30 dagen tijdelijke ongeschiktheid per 1 000 VTE, van de frequentiegraad en van de werkelijke ernstgraad (2010=100)



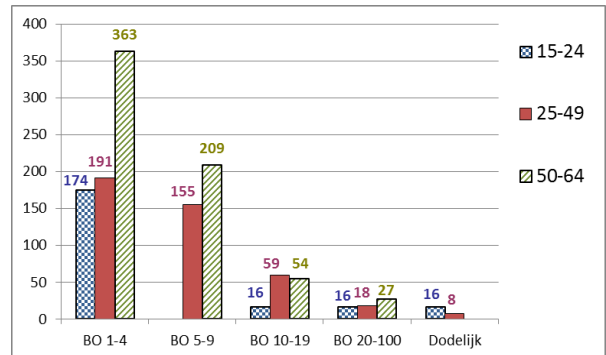
*Van de 7.221 ongevallen van 2008 hebben er 4 geleid tot het overlijden van het slachtoffer en werden er 250 via bekrachtiging of een vonnis geregeld met een definitieve blijvende ongeschiktheid. Die 254 ongevallen worden geanalyseerd op de achterkant van deze fiche.

Analyse van de 254 ongevallen die in 2008 op de arbeidsplaats zijn gebeurd, met dodelijke afloop of blijvende ongeschiktheid tot gevolg (toestand december 2013)

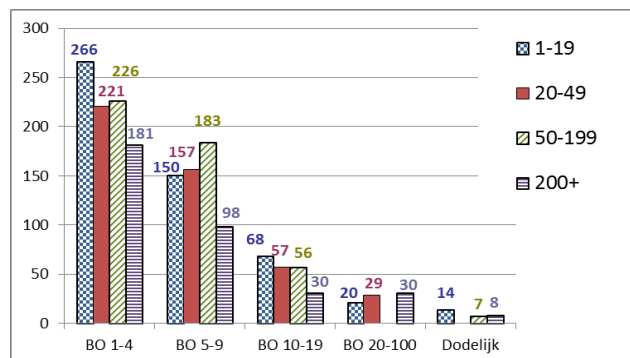
1. Aantal arbeidsongevallen van 2008 met dodelijke afloop of blijvende ongeschiktheid volgens de graad van BO



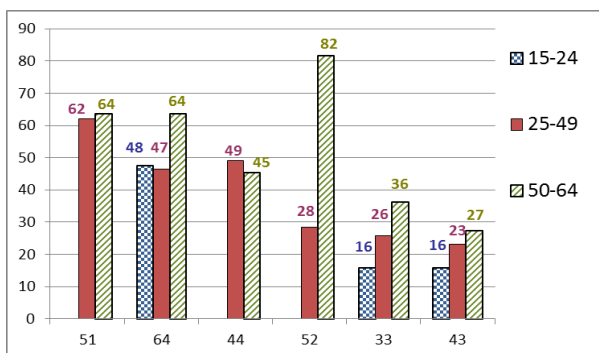
2. Aantal arbeidsongevallen van 2008 per 100 000 VTE met dodelijke afloop of blijvende ongeschiktheid, volgens de leeftijd



3. Aantal arbeidsongevallen van 2008 per 100 000 VTE met dodelijke afloop of een blijvende ongeschiktheid, volgens de grootte van de onderneming

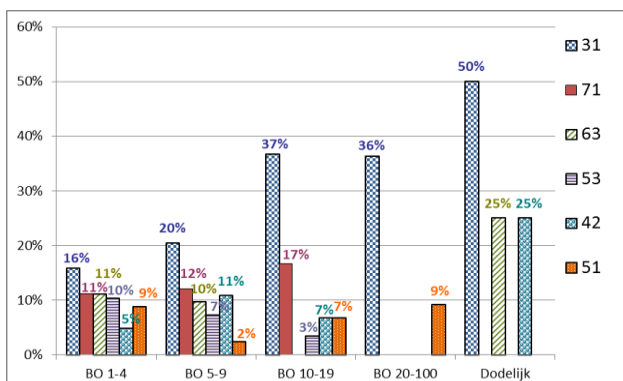


4. De 6 belangrijkste oorzaken (afwijkende gebeurtenis) van de ongevallen van 2008 met dodelijke afloop of blijvende ongeschiktheid tot gevolg: aantal ongevallen per 100 000 VTE per type oorzaak, volgens de leeftijd. (52% van de ongevallen)



- 51 : Vallen van personen - van hoogte (12%)
- 64 : Ongecoördineerde, onbeheerste of verkeerde bewegingen (11%)
- 44 : Verlies van controle (geheel of gedeeltelijk) - over een voorwerp (dat wordt gedragen, verplaatst, gehanteerd enz.) (9%)
- 52 : Uitglijden of struikelen met val, vallen van personen - op ± dezelfde hoogte (8%)
- 33 : Glijden, vallen, instorten van het betrokken voorwerp - hoger gelegen (op het slachtoffer vallend) (6%)
- 43 : Verlies van controle (geheel of gedeeltelijk) - over een handgereedschap (al dan niet gemotoriseerd) en over het met het gereedschap bewerkte materiaal (5%)

5. De 6 belangrijkste soorten ongevallen (contact-verwonding) van 2008 met dodelijke afloop of blijvende ongeschiktheid tot gevolg: percentage van die modelongevallen in elke ernstklasse (dodelijke afloop of BO). (63% van de ongevallen)



- 31 : Verticale beweging, verplettering op/tegen (gevolg van een val) (21%)
- 71 : Fysieke belasting - van het bewegingsapparaat (11%)
- 63 : Beknelling, verplettering – tussen (9%)
- 53 : Contact met een hard of ruw voorwerp (8%)
- 42 : Stoot door voorwerp – vallend (7%)
- 51 : Contact met een snijdend voorwerp (mes enz.) (6%)