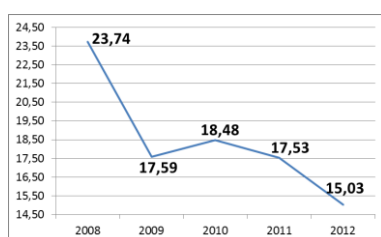


Sectorfiche: Vervaardiging van metalen in primaire vorm (NACE 24) 2008-2012 - Arbeidsplaats

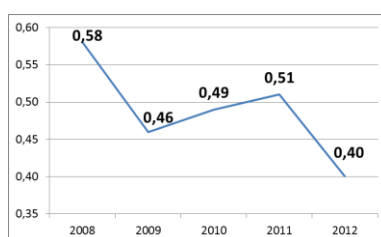
Aantal ongevallen	2008*	2009	2010	2011	2012
• met tijdelijke ongeschiktheid	1.008	609	674	643	536
• met voorziene blijvende ongeschiktheid	311	166	168	161	132
• met dodelijke afloop	1	2	0	0	0
• totaal (ongevallen zonder gevolg inbegrepen)	2.800	2.033	2.533	2.314	1.905

Aantal werkgevers	180	182	177	179	175
Aantal werknemers (VTE)	31.949	25.381	26.173	26.343	25.527

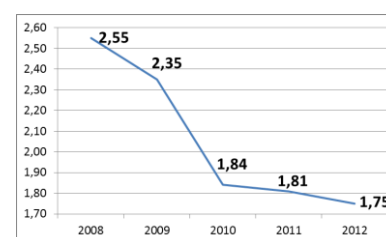
1. Frequentiegraad



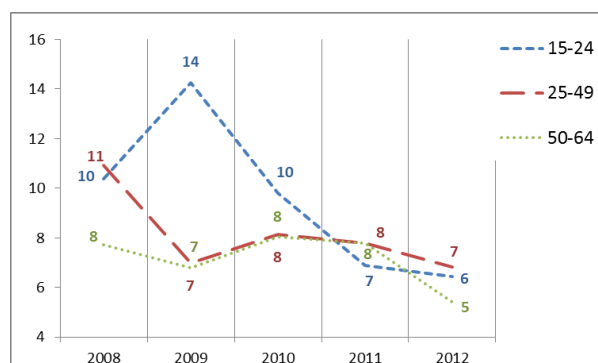
2. Werkelijke ernstgraad



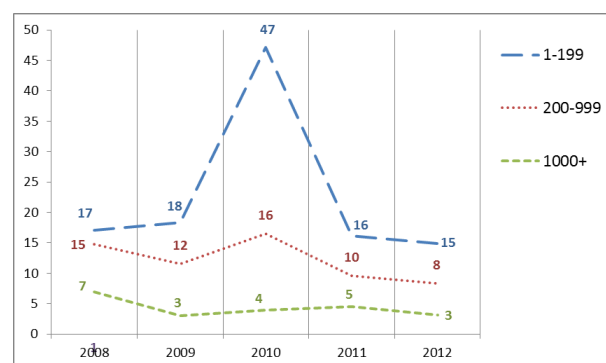
3. Globale ernstgraad



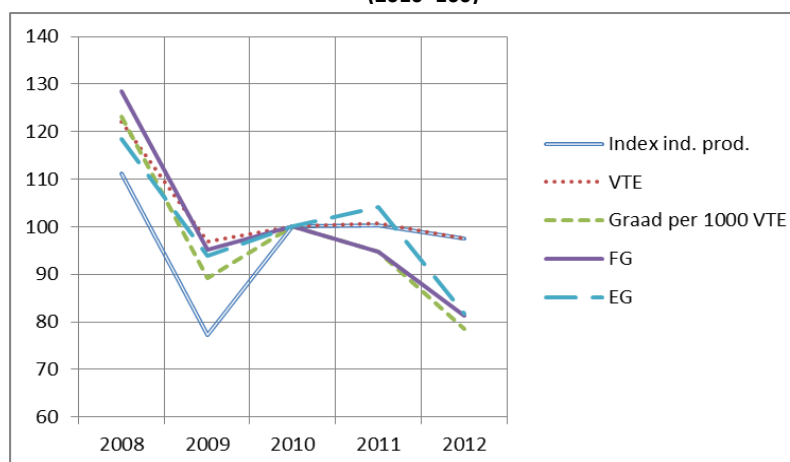
4. Aantal ongevallen met meer dan 30 dagen tijdelijke arbeidsongeschiktheid per 1 000 VTE, volgens de leeftijd



5. Aantal ongevallen met meer dan 30 dagen tijdelijke arbeidsongeschiktheid per 1 000 VTE, volgens de grootte van de onderneming



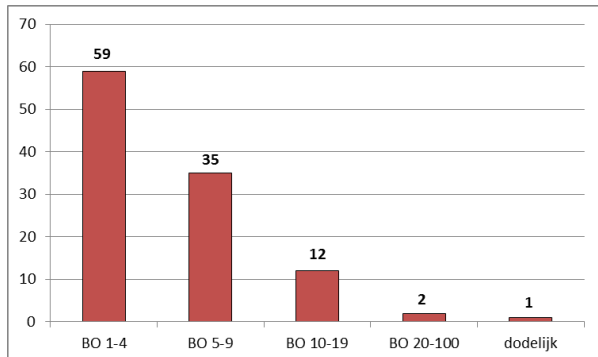
6. Evolutie van 2008 tot 2012 van het indexcijfer van de industriële productie, van de werkgelegenheid (VTE), van de graad van de ongevallen met meer dan 30 dagen tijdelijke ongeschiktheid per 1 000 VTE, van de frequentiegraad en van de werkelijke ernstgraad (2010=100)



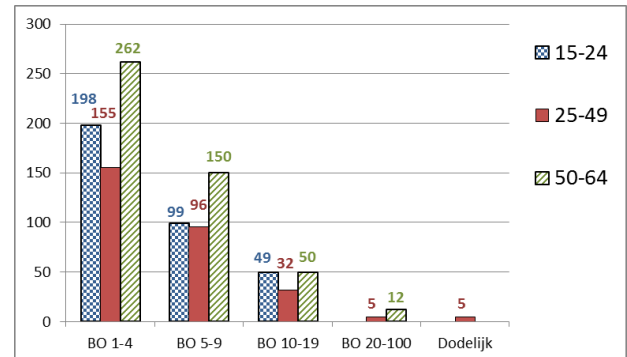
*Van de 2.800 ongevallen van 2008 hebben er 1 geleid tot het overlijden van het slachtoffer en werden er 108 via bekrachtiging of een vonnis geregeld met een definitieve blijvende ongeschiktheid. Die 109 ongevallen worden geanalyseerd op de achterkant van deze fiche.

Analyse van de 109 ongevallen die in 2008 op de arbeidsplaats zijn gebeurd, met dodelijke afloop of blijvende ongeschiktheid tot gevolg (toestand december 2013)

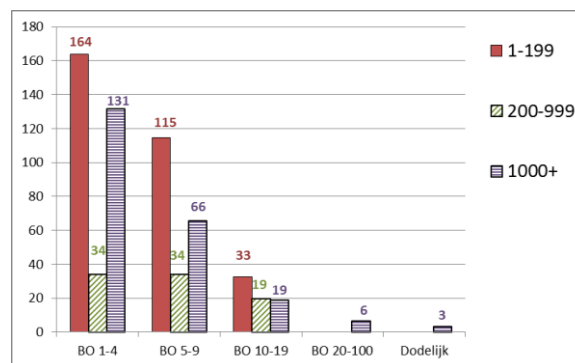
1. Aantal arbeidsongevallen van 2008 met dodelijke afloop of blijvende ongeschiktheid volgens de graad van BO



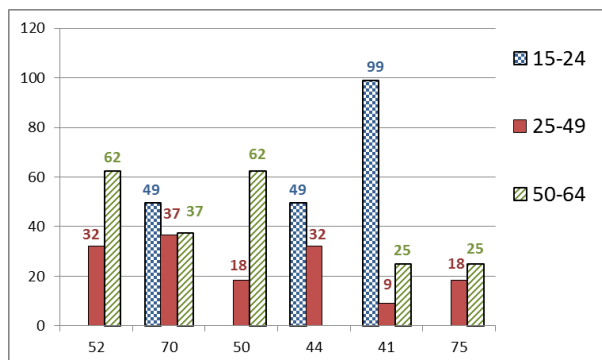
2. Aantal arbeidsongevallen van 2008 per 100 000 VTE met dodelijke afloop of blijvende ongeschiktheid, volgens de leeftijd



3. Aantal arbeidsongevallen van 2008 per 100 000 VTE met dodelijke afloop of een blijvende ongeschiktheid, volgens de grootte van de onderneming

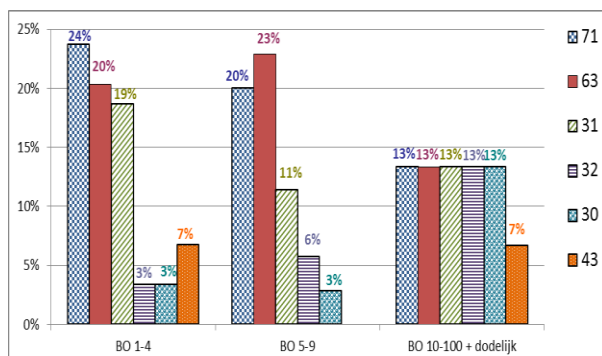


4. De 6 belangrijkste oorzaken (afwijkende gebeurtenis) van de ongevallen van 2008 met dodelijke afloop of blijvende ongeschiktheid tot gevolg: aantal ongevallen per 100 000 VTE per type oorzaak, volgens de leeftijd. (49 % van de ongevallen)



- 52: Uitglijden of struikelen met val, vallen van personen - op ± dezelfde hoogte (11 %)
- 70: Bewegen van het lichaam met of zonder fysieke belasting (doorgaans leidend tot inwendig letsel) - niet gespecificeerd (11 %)
- 50: Uitglijden of struikelen met val, vallen van personen - niet gespecificeerd (8 %)
- 44: Verlies van controle (geheel of gedeeltelijk) - over een voorwerp (dat wordt gedragen, verplaatst, gehanteerd enz.) (7 %)
- 41: Verlies van controle (geheel of gedeeltelijk) - over een machine (inclusief onbedoeld starten) en over het met de machine bewerkte materiaal (5 %)
- 75: Zwaarbeladen lopen, misstap of uitglijden zonder vallen (5 %)

5. De 6 belangrijkste soorten ongevallen (contact-verwonding) van 2008 met dodelijke afloop of blijvende ongeschiktheid tot gevolg: percentage van die modelongevallen in elke ernstklasse (dodelijke afloop of BO). (72 % van de ongevallen)



- 71 : Fysieke belasting - van het bewegingsapparaat (21 %)
- 63 : Beknelling, verplettering – tussen (20 %)
- 31: Verticale beweging, verplettering op/tegen (gevolg van een val) (16 %)
- 32 : Horizontale beweging, verplettering op/tegen (5 %)
- 30 : Verplettering door verticale of horizontale beweging op of tegen een onbeweeglijk voorwerp (het slachtoffer beweegt) - niet gespecificeerd (5 %)
- 43 : Stoot door voorwerp – zwaaiend (5 %)