

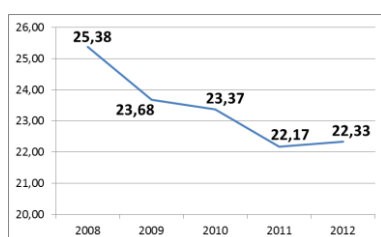
Sectorfiche: Vervaardiging van producten van rubber of kunststof (NACE 22)

2008-2012 - Arbeidsplaats

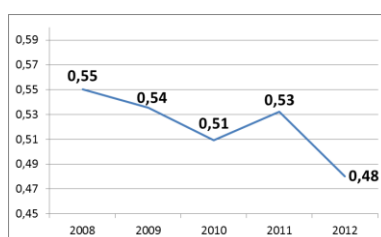
Aantal ongevallen	2008*	2009	2010	2011	2012
• met tijdelijke ongeschiktheid	908	746	739	720	693
• met voorziene blijvende ongeschiktheid	116	122	116	104	109
• met dodelijke afloop	3	0	0	0	1
• totaal (ongevallen zonder gevolg inbegrepen)	1.775	1.468	1.489	1.372	1.301

Aantal werkgevers	583	567	562	571	552
Aantal werknemers (VTE)	23.253	21.047	21.005	21.340	20.641

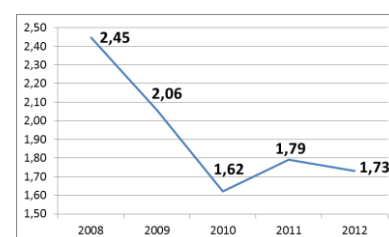
1. Frequentiegraad



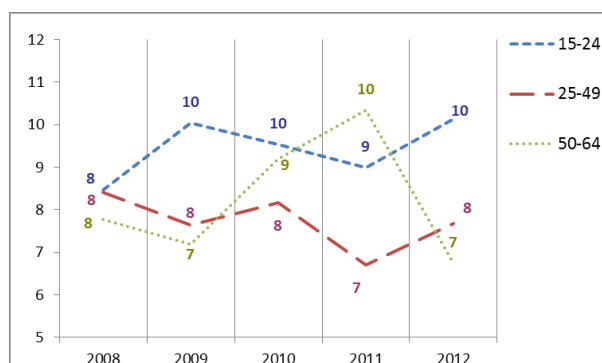
2. Werkelijke ernstgraad



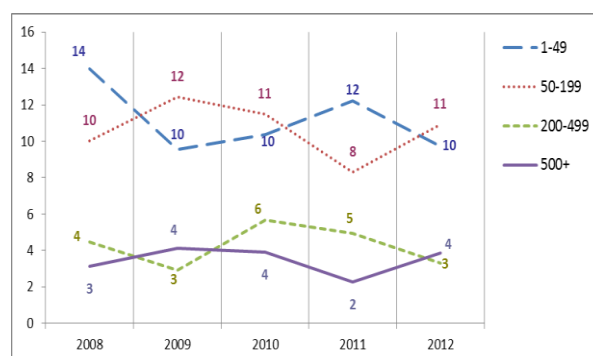
3. Globale ernstgraad



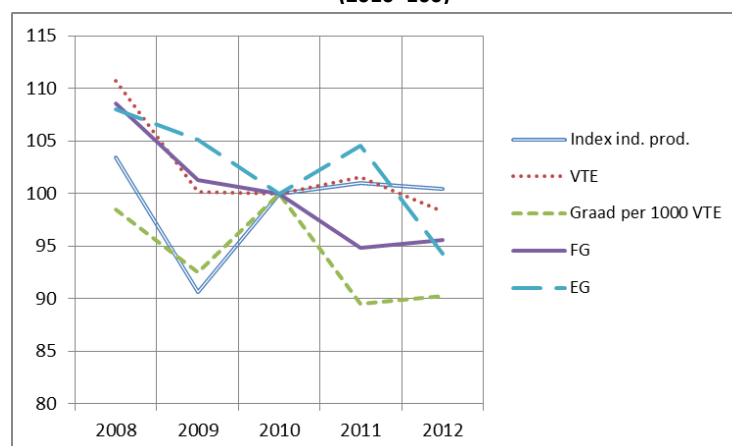
4. Aantal ongevallen met meer dan 30 dagen tijdelijke arbeidsongeschiktheid per 1 000 VTE, volgens de leeftijd



5. Aantal ongevallen met meer dan 30 dagen tijdelijke arbeidsongeschiktheid per 1 000 VTE, volgens de grootte van de onderneming



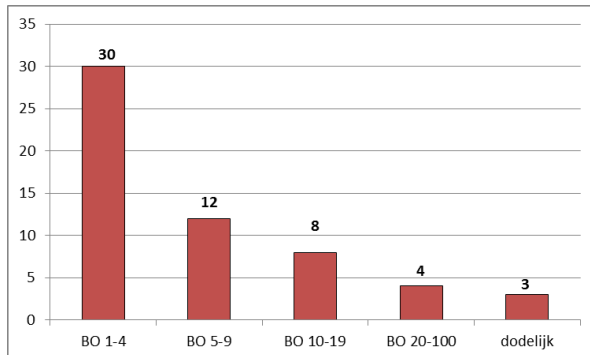
6. Evolutie van 2008 tot 2012 van het indexcijfer van de industriële productie, van de werkgelegenheid (VTE), van de graad van de ongevallen met meer dan 30 dagen tijdelijke ongeschiktheid per 1 000 VTE, van de frequentiegraad en van de werkelijke ernstgraad (2010=100)



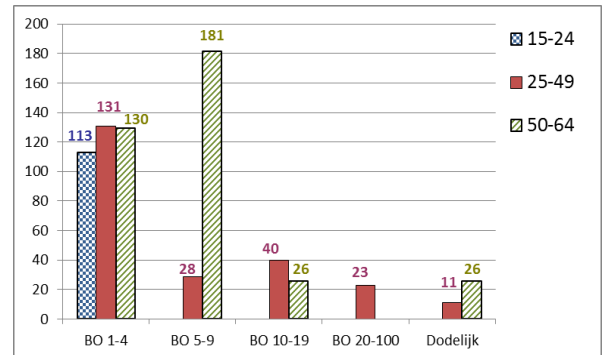
*Van de 1.775 ongevallen van 2008 hebben er 3 geleid tot het overlijden van het slachtoffer en werden er 54 via bekrachtiging of een vonnis geregeld met een definitieve blijvende ongeschiktheid. Die 57 ongevallen worden geanalyseerd op de achterkant van deze fiche.

Analyse van de 57 ongevallen die in 2008 op de arbeidsplaats zijn gebeurd, met dodelijke afloop of blijvende ongeschiktheid tot gevolg (toestand december 2013)

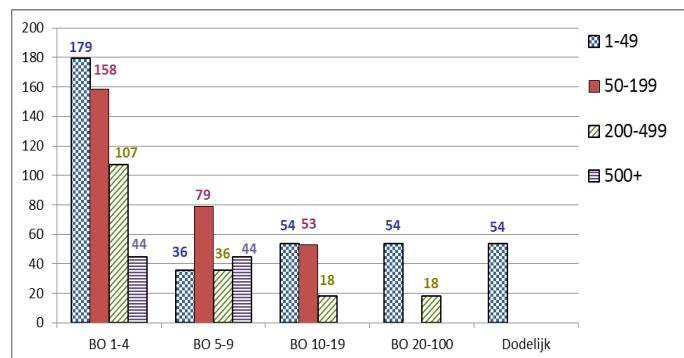
1. Aantal arbeidsongevallen van 2008 met dodelijke afloop of blijvende ongeschiktheid volgens de graad van BO



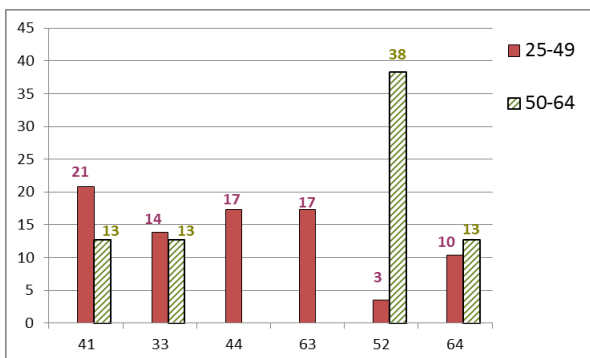
2. Aantal arbeidsongevallen van 2008 per 100 000 VTE met dodelijke afloop of blijvende ongeschiktheid, volgens de leeftijd



3. Aantal arbeidsongevallen van 2008 per 100 000 VTE met dodelijke afloop of een blijvende ongeschiktheid, volgens de grootte van de onderneming

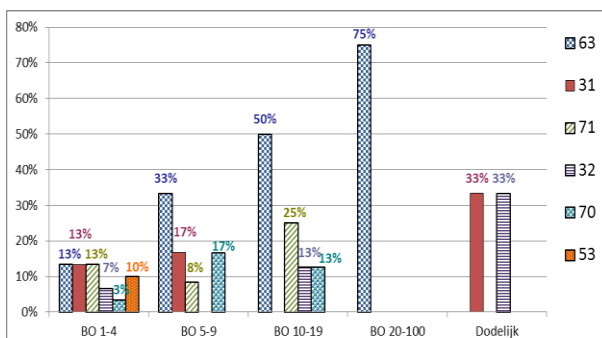


4. De 6 belangrijkste oorzaken (afwijkende gebeurtenis) van de ongevallen van 2008 met dodelijke afloop of blijvende ongeschiktheid tot gevolg: aantal ongevallen per 100 000 VTE per type oorzaak, volgens de leeftijd. (53% van de ongevallen)



- 41 : Verlies van controle (geheel of gedeeltelijk) - over een machine (inclusief onbedoeld starten) en over het met de machine bewerkte materiaal (12%)
- 33 : Glijden, vallen, instorten van het betrokken voorwerp - hoger gelegen (op het slachtoffer vallend) (9%)
- 44 : Verlies van controle (geheel of gedeeltelijk) - over een voorwerp (dat wordt gedragen, verplaatst, gehanteerd enz.) (9%)
- 63 : Door een voorwerp of de vaart daarvan gegrepen of meegeeslept worden (9%)
- 52 : Uitglijden of struikelen met val, vallen van personen - op ± dezelfde hoogte (7%)
- 64 : Ongecoördineerde, onbeheerste of verkeerde bewegingen (7%)

5. De 6 belangrijkste soorten ongevallen (contact-verwonding) van 2008 met dodelijke afloop of blijvende ongeschiktheid tot gevolg: percentage van die modelongevallen in elke ernstklasse (dodelijke afloop of BO). (70% van de ongevallen)



- 63 : Beknelling, verplettering – tussen (26%)
- 31 : Verticale beweging, verplettering op/tegen (gevolg van een val) (12%)
- 71 : Fysieke belasting - van het bewegingsapparaat (12%)
- 32 : Horizontale beweging, verplettering op/tegen (7%)
- 70 : Fysieke belasting van het lichaam, psychische belasting - niet gespecificeerd (7%)
- 53 : Contact met een hard of ruw voorwerp (5%)