

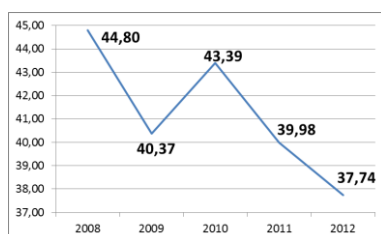
Sectorfiche: Houtindustrie en vervaardiging van artikelen van hout en van kurk, exclusief meubelen; vervaardiging van artikelen van riet en van vlechtwerk (NACE 16)

2008-2012 - Arbeidsplaats

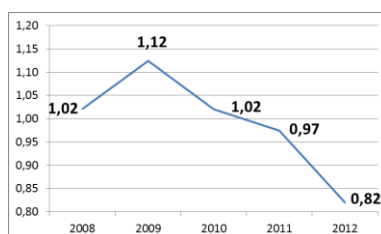
Aantal ongevallen	2008*	2009	2010	2011	2012
• met tijdelijke ongeschiktheid	636	510	562	515	495
• met voorziene blijvende ongeschiktheid	127	100	98	106	73
• met dodelijke afloop	0	2	2	0	2
• totaal (ongevallen zonder gevolg inbegrepen)	1.186	925	969	895	830

Aantal werkgevers	731	709	696	680	659
Aantal werknemers (VTE)	9.785	8.695	8.750	8.909	8.660

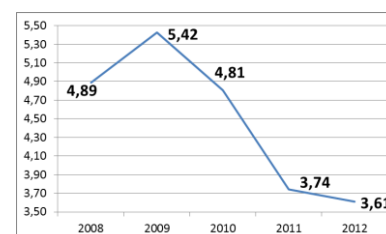
1. Frequentiegraad



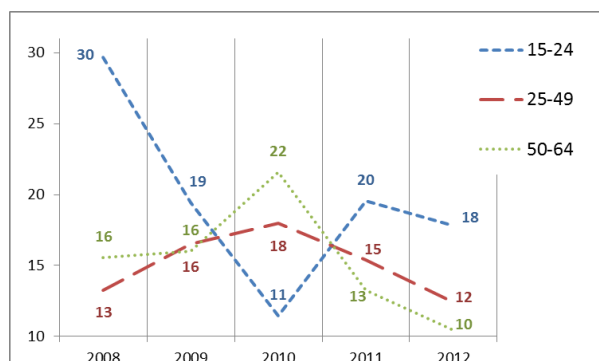
2. Werkelijke ernstgraad



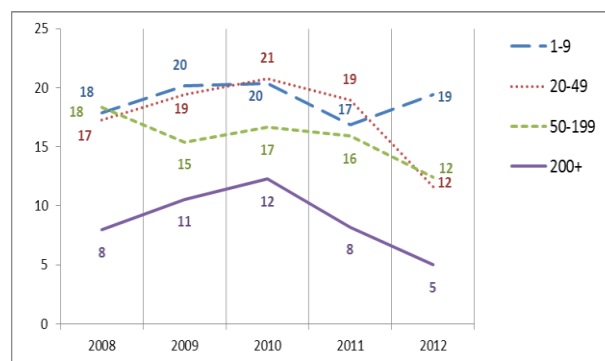
3. Globale ernstgraad



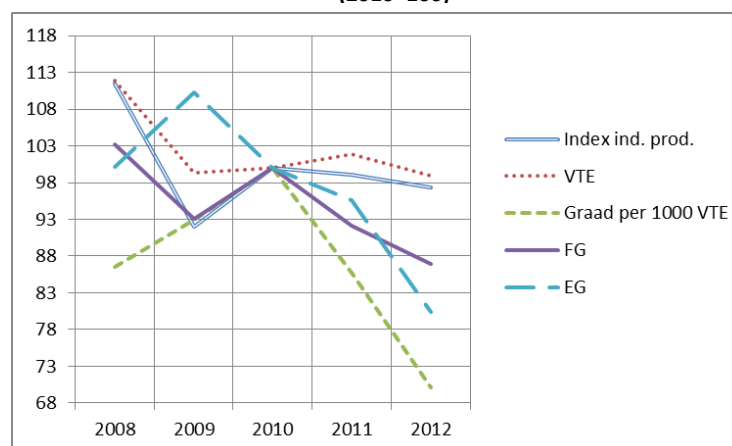
4. Aantal ongevallen met meer dan 30 dagen tijdelijke arbeidsongeschiktheid per 1 000 VTE, volgens de leeftijd



5. Aantal ongevallen met meer dan 30 dagen tijdelijke arbeidsongeschiktheid per 1 000 VTE, volgens de grootte van de onderneming



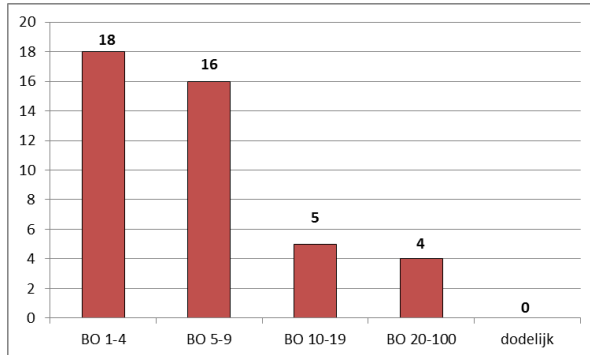
6. Evolutie van 2008 tot 2012 van het indexcijfer van de industriële productie, van de werkgelegenheid (VTE), van de graad van de ongevallen met meer dan 30 dagen tijdelijke ongeschiktheid per 1 000 VTE, van de frequentiegraad en van de werkelijke ernstgraad (2010=100)



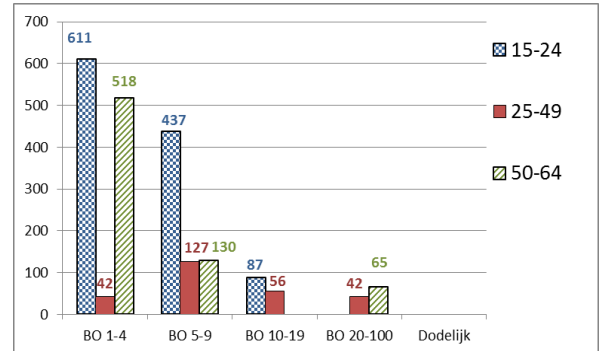
*Van de 1.186 ongevallen van 2008 hebben er 0 geleid tot het overlijden van het slachtoffer en werden er 43 via bekrachtiging of een vonnis geregeld met een definitieve blijvende ongeschiktheid. Die 43 ongevallen worden geanalyseerd op de achterkant van deze fiche.

Analyse van de 43 ongevallen die in 2008 op de arbeidsplaats zijn gebeurd, met dodelijke afloop of blijvende ongeschiktheid tot gevolg (toestand december 2013)

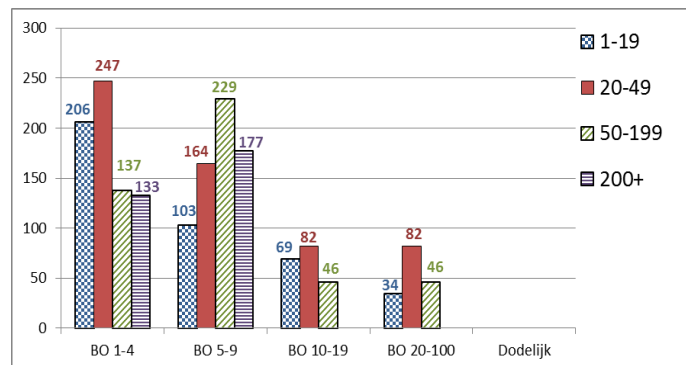
1. Aantal arbeidsongevallen van 2008 met dodelijke afloop of blijvende ongeschiktheid volgens de graad van BO



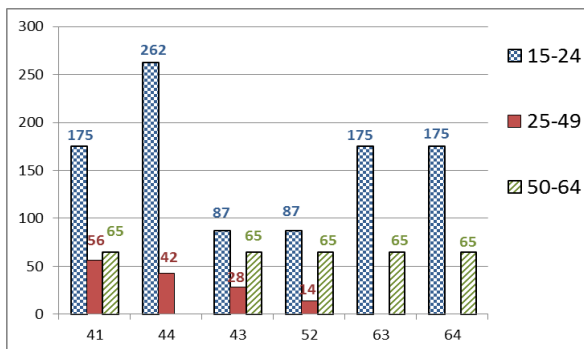
2. Aantal arbeidsongevallen van 2008 per 100 000 VTE met dodelijke afloop of blijvende ongeschiktheid, volgens de leeftijd



3. Aantal arbeidsongevallen van 2008 per 100 000 VTE met dodelijke afloop of een blijvende ongeschiktheid, volgens de grootte van de onderneming

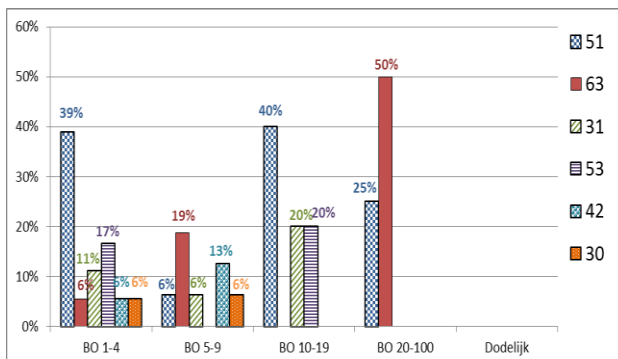


4. De 6 belangrijkste oorzaken (afwijkende gebeurtenis) van de ongevallen van 2008 met dodelijke afloop of blijvende ongeschiktheid tot gevolg: aantal ongevallen per 100 000 VTE per type oorzaak, volgens de leeftijd. (60% van de ongevallen)



- 41 : Verlies van controle (geheel of gedeeltelijk) - over een machine (inclusief onbedoeld starten) en over het met de machine bewerkte materiaal (16%)
- 44 : Verlies van controle (geheel of gedeeltelijk) - over een voorwerp (dat wordt gedragen, verplaatst, gehanteerd enz.) (14%)
- 43 : Verlies van controle (geheel of gedeeltelijk) - over een gereedschap (al dan niet gemotoriseerd) en over het met het gereedschap bewerkte materiaal (9%)
- 52 : Uitglijden of struikelen met val, vallen van personen - op ± dezelfde hoogte (7%)
- 63 : Door een voorwerp of de vaart daarvan gegrepen of meegesleept worden (7%)
- 64 : Ongecoördineerde, onbeheerste of verkeerde bewegingen (7%)

5. De 6 belangrijkste soorten ongevallen (contact-verwonding) van 2008 met dodelijke afloop of blijvende ongeschiktheid tot gevolg: percentage van die modelongevallen in elke ernstklasse (dodelijke afloop of BO). (70% van de ongevallen)



- 51 : Contact met een snijdend voorwerp (mes enz.) (26%)
- 63 : Beknelling, verplettering – tussen (14%)
- 31 : Verticale beweging, verplettering op/tegen (gevolg van een val) (9%)
- 53 : Contact met een hard of ruw voorwerp (9%)
- 42 : Stoot door voorwerp – vallend (7%)
- 30 : Verplettering door verticale of horizontale beweging op of tegen een onbeweeglijk voorwerp (het slachtoffer beweegt) - niet gespecificeerd (5%)