

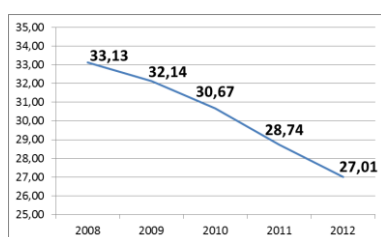
## Sectorfiche: Vervaardiging van voedingsmiddelen (NACE 10)

## 2008-2012 - Arbeidsplaats

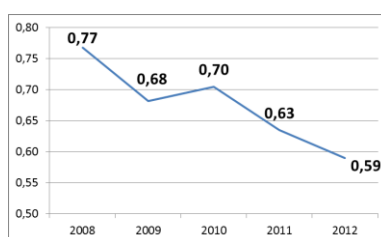
Aantal ongevallen	2008*	2009	2010	2011	2012
• met tijdelijke ongeschiktheid	3.240	3.164	3.014	2.916	2.715
• met voorziene blijvende ongeschiktheid	521	474	468	377	430
• met dodelijke afloop	2	2	2	3	0
• totaal (ongevallen zonder gevolg inbegrepen)	5.840	5.528	5.269	5.016	4.806

Aantal werkgevers	5.529	5.403	5.316	5.202	5.023
Aantal werknemers (VTE)	65.272	64.695	64.856	65.436	66.326

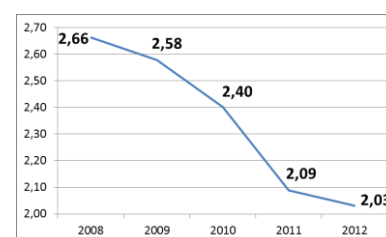
## 1. Frequentiegraad



## 2. Werkelijke ernstgraad



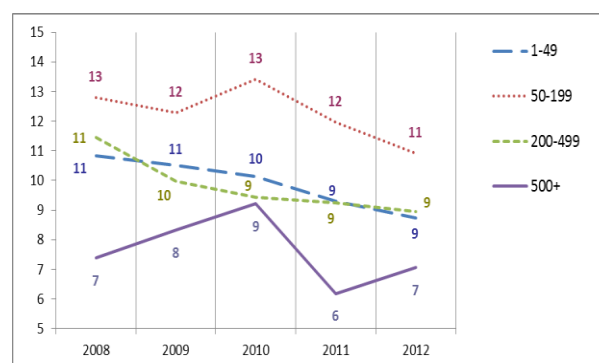
## 3. Globale ernstgraad



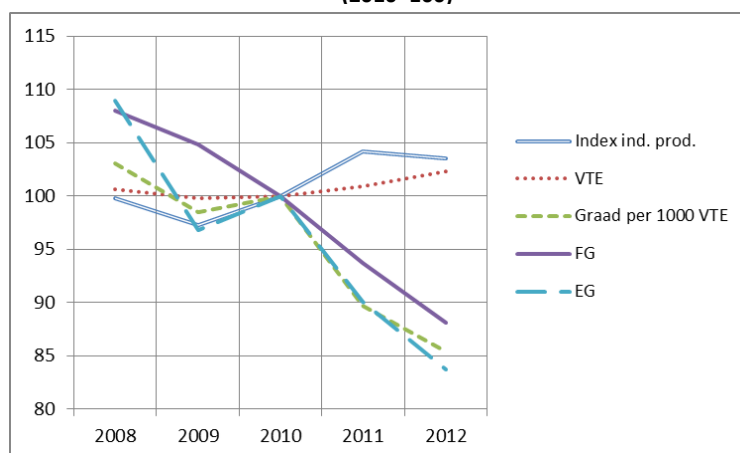
## 4. Aantal ongevallen met meer dan 30 dagen tijdelijke arbeidsongeschiktheid per 1 000 VTE, volgens de leeftijd



## 5. Aantal ongevallen met meer dan 30 dagen tijdelijke arbeidsongeschiktheid per 1 000 VTE, volgens de grootte van de onderneming



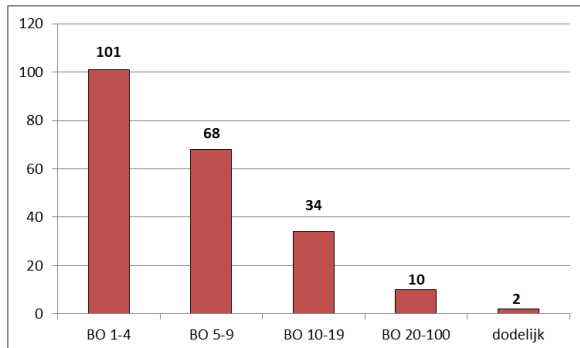
## 6. Evolutie van 2008 tot 2012 van het indexcijfer van de industriële productie, van de werkgelegenheid (VTE), van de graad van de ongevallen met meer dan 30 dagen tijdelijke ongeschiktheid per 1 000 VTE, van de frequentiegraad en van de werkelijke ernstgraad (2010=100)



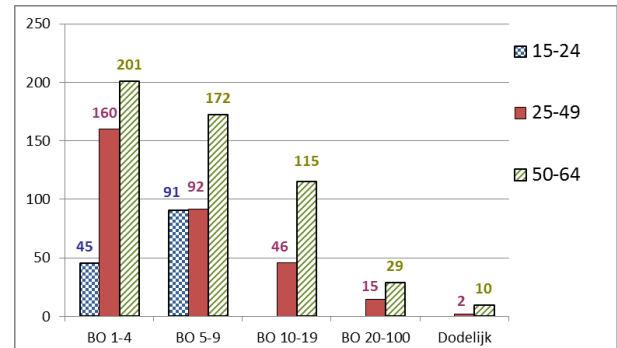
\*Van de 5.840 ongevallen van 2008 hebben er 2 geleid tot het overlijden van het slachtoffer en werden er 213 via bekrachtiging of een vonnis geregeld met een definitieve blijvende ongeschiktheid. Die 215 ongevallen worden geanalyseerd op de achterkant van deze fiche.

# Analyse van de 215 ongevallen die in 2008 op de arbeidsplaats zijn gebeurd, met dodelijke afloop of blijvende ongeschiktheid tot gevolg (toestand december 2013)

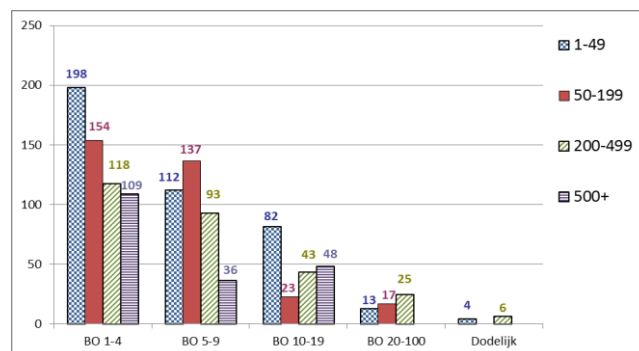
1. Aantal arbeidsongevallen van 2008 met dodelijke afloop of blijvende ongeschiktheid volgens de graad van BO



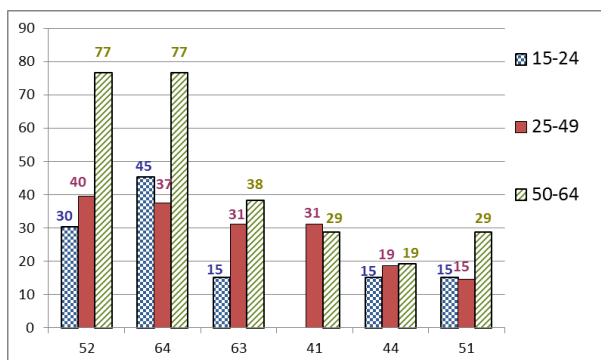
2. Aantal arbeidsongevallen van 2008 per 100 000 VTE met dodelijke afloop of blijvende ongeschiktheid, volgens de leeftijd



3. Aantal arbeidsongevallen van 2008 per 100 000 VTE met dodelijke afloop of een blijvende ongeschiktheid, volgens de grootte van de onderneming

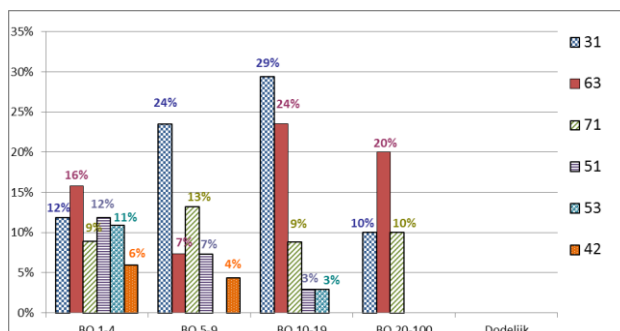


4. De 6 belangrijkste oorzaken (afwijkende gebeurtenis) van de ongevallen van 2008 met dodelijke afloop of blijvende ongeschiktheid tot gevolg: aantal ongevallen per 100 000 VTE per type oorzaak, volgens de leeftijd. (55% van de ongevallen)



- 52 : Uitgliden of struikelen met val, vallen van personen - op ± dezelfde hoogte (13%)
- 64 : Ongecoördineerde, onbeheerste of verkeerde bewegingen (13%)
- 63 : Door een voorwerp of de vaart daarvan gegrepen of meegesleept worden (9%)
- 41 : Verlies van controle (geheel of gedeeltelijk) - over een machine (inclusief onbedoeld starten) en over het met de machine bewerkte materiaal (8%)
- 44 : Verlies van controle (geheel of gedeeltelijk) - over een voorwerp (dat wordt gedragen, verplaatst, gehanteerd enz.) (6%)
- 51 : Vallen van personen - van hoogte (5%)

5. De 6 belangrijkste soorten ongevallen (contact-verwonding) van 2008 met dodelijke afloop of blijvende ongeschiktheid tot gevolg: percentage van die modelongevallen in elke ernstklasse (dodelijke afloop of BO). (61% van de ongevallen)



- 31 : Verticale beweging, verplettering op/tegen (gevolg van een val) (18%)
- 63 : Beknelling, verplettering – tussen (14%)
- 71 : Fysieke belasting - van het bewegingsapparaat (10%)
- 51 : Contact met een snijdend voorwerp (mes enz.) (8%)
- 53 : Contact met een hard of ruw voorwerp (6%)
- 42 : Stoot door voorwerp – vallend (4%)