

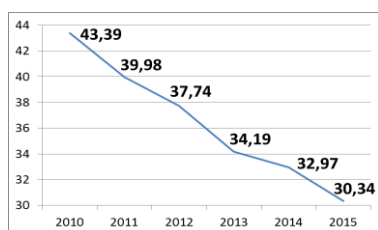
Fiche sectorielle : Travail du bois et fabrication d'articles en bois et en liège, à l'exception des meubles; fabrication d'articles en vannerie et sparterie - NACE 16

2011- 2015 - Lieu de travail

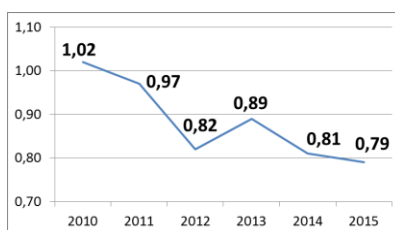
Nombre d'accidents par an	2011*	2012	2013	2014	2015
Nombre d'accidents avec incapacité temporaire	515	495	421	393	360
Nombre d'accidents avec prévision d'incapacité permanente	106	73	80	79	74
Nombre d'accidents mortels	0	2	0	0	1
Nombre total d'accidents (y compris les accidents sans suites)	895	830	774	720	671

Nombre d'employeurs ou de travailleurs par an	2011	2012	2013	2014	2015
Nombre d'employeurs	680	659	651	631	599
Nombre de travailleurs (ETP)	8.909	8.660	8.403	8.211	8.223

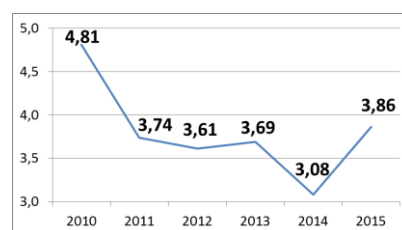
1. Taux de fréquence



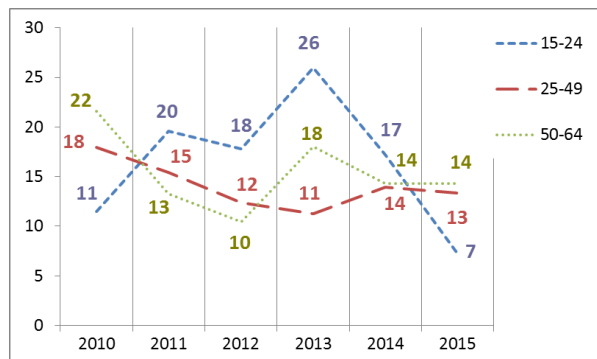
2. Taux de gravité réel



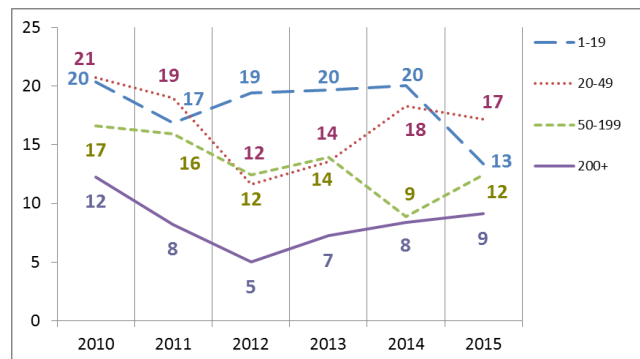
3. Taux de gravité global



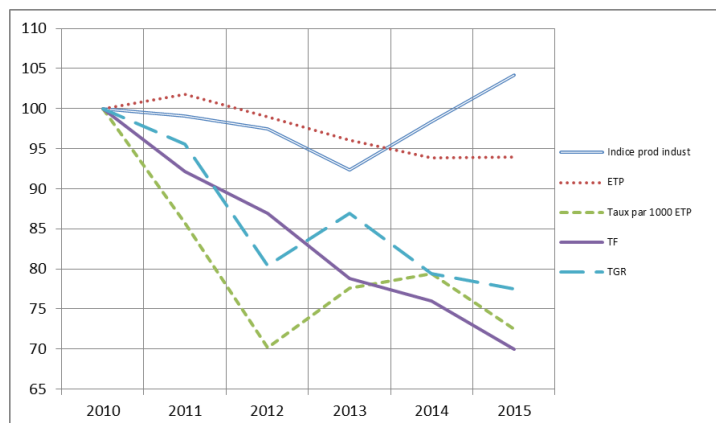
4. Nombre d'accidents avec plus de 30 jours d'incapacité temporaire par 1000 ETP, selon l'âge



5. Nombre d'accidents avec plus de 30 jours d'incapacité temporaire par 1000 ETP, selon la taille de l'entreprise



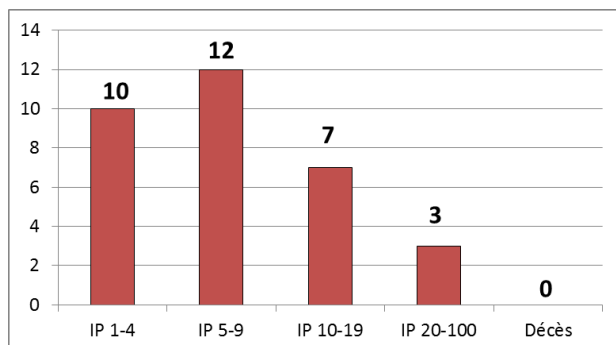
6. Evolution de 2010 à 2015 de l'indice de production industrielle, de l'emploi (ETP), du taux des accidents avec plus de 30 jours d'incapacité temporaire par 1000 ETP, du taux de fréquence et du taux de gravité réel (2010=100)



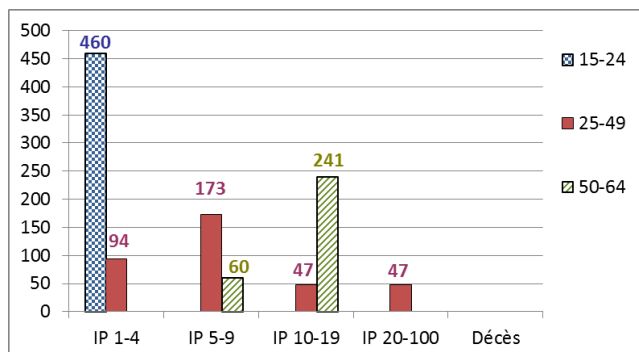
*Parmi les 895 accidents de 2011, 0 ont causé le décès de la victime et 32 accidents ont été réglés par entérinement ou par jugement avec un incapacité permanente définitive. Ces 32 accidents font l'objet d'une analyse au verso de la fiche.

Analyse des 32 accidents survenus en 2011 sur le lieu du travail, mortels ou réglés avec une incapacité permanente (situation décembre 2016)

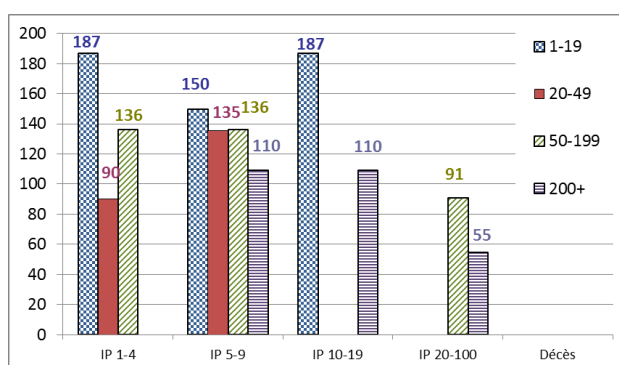
1. Nombre d'accidents du travail de 2011 ayant entraîné le décès ou une incapacité permanente (selon le taux d'IP)



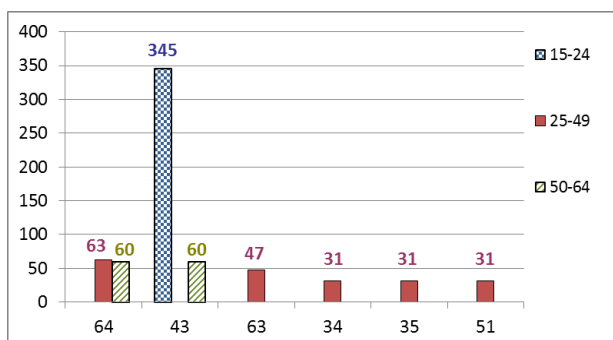
2. Nombre d'accidents du travail de 2011 par 100.000 ETP ayant entraîné le décès ou une incapacité permanente, selon l'âge



3. Nombre d'accidents du travail de 2011 par 100.000 ETP ayant entraîné le décès ou une incapacité permanente, selon la taille de l'entreprise

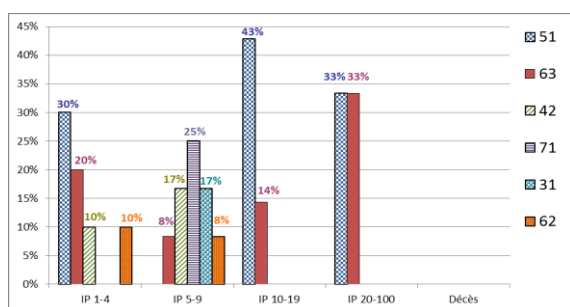


4. Les 6 causes les plus importantes (déviations) des accidents de 2011 ayant entraîné le décès ou une incapacité permanente : nombre des accidents par 100.000 ETP par type de cause, selon l'âge. (56 % des accidents)



- 64 : Mouvements non coordonnés, gestes intempestifs, inopportuns (16 %)
- 43 : Perte, totale ou partielle, de contrôle d'outil à main (motorisé ou non) ainsi que de la matière travaillée par l'outil (13 %)
- 63 : En étant attrapé, entraîné, par quelque chose ou par son élan (9 %)
- 34 : Glissade, chute, effondrement d'agent matériel - inférieur (6 %)
- 35 : Glissade, chute, effondrement d'Agent matériel - de plain-pied (6 %)
- 51 : Chute de personne - de hauteur (6 %)

5. Les 6 types d'accident les plus importants (contact-blessure) de 2011 ayant entraîné le décès ou une incapacité permanente: pourcentage de ces accidents types dans chaque classe de gravité (décès ou IP). (69 % des accidents)



- 51 : Contact avec Agent matériel coupant (couteau, lame) (22 %)
- 63 : Coincement, écrasement - entre (16 %)
- 42 : Heurt - par objet qui chute (9 %)
- 71 : Contrainte physique - sur le système musculo-squelettique (9 %)
- 31 : Mouvement vertical, écrasement sur, contre (résultat d'une chute) (6 %)
- 62 : Coincement, écrasement - sous (6 %)