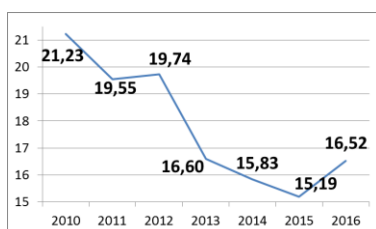
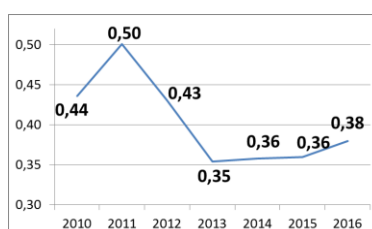
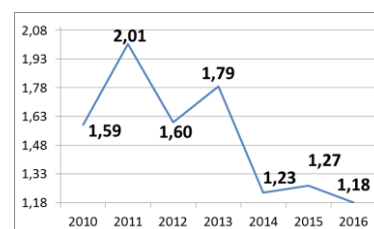
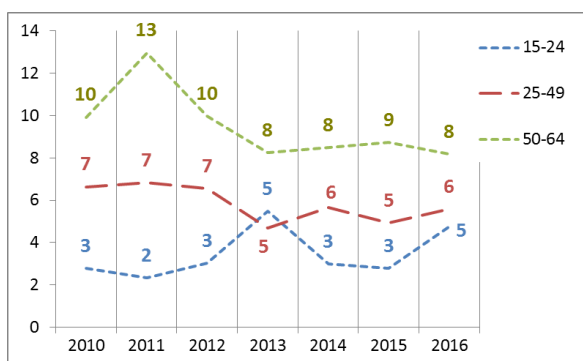
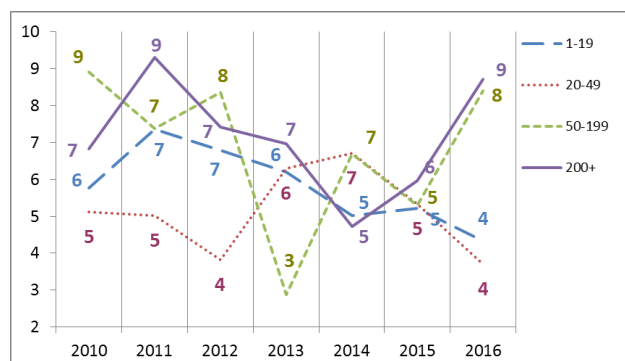
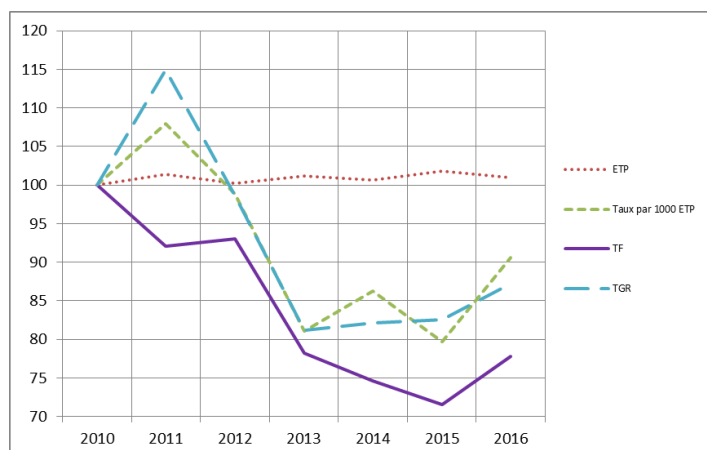


**Fiche sectorielle : Hébergement - NACE 55**
**2012-2016 - Lieu de travail**

Nombre d'accidents par an	*2012	2013	2014	2015	2016
Nombre d'accidents avec incapacité temporaire	472	406	381	365	410
Nombre d'accidents avec prévision d'incapacité permanente	78	62	66	76	67
Nombre d'accidents mortels	1	2	0	0	0
Nombre total d'accidents (y compris les accidents sans suites)	859	793	758	750	766

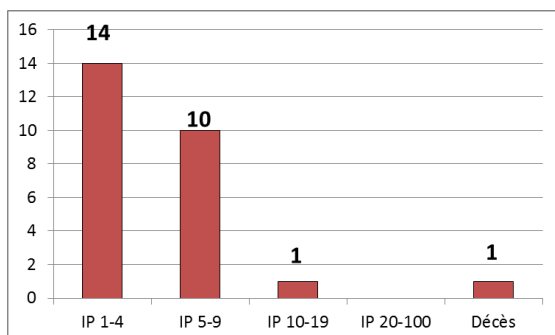
Nombre d'employeurs ou de travailleurs par an	2012	2013	2014	2015	2016
Nombre d'employeurs	1.754	1.741	1.746	1.755	1.772
Nombre de travailleurs (ETP)	15.710	15.869	15.776	15.969	15.831

**1. Taux de fréquence**

**2. Taux de gravité réel**

**3. Taux de gravité global**

**4. Nombre d'accidents avec plus de 30 jours d'incapacité temporaire par 1000 ETP, selon l'âge**

**5. Nombre d'accidents avec plus de 30 jours d'incapacité temporaire par 1000 ETP, selon la taille de l'entreprise**

**6. Evolution de 2010 à 2016 de l'emploi (ETP), du taux des accidents avec plus de 30 jours d'incapacité temporaire par 1000 ETP, du taux de fréquence et du taux de gravité réel (2010=100)**


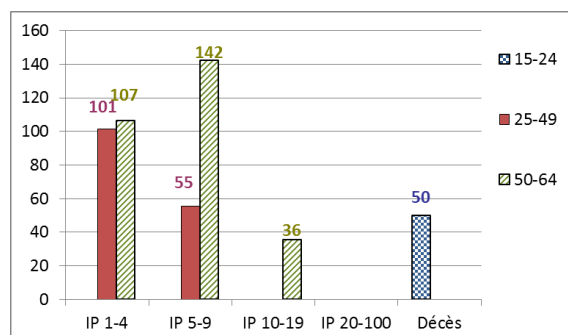
\*Parmi les **859** accidents de 2012, **1** ont causé le décès de la victime et **25** accidents ont été réglés par entérinement ou par jugement avec un incapacité permanente définitive. Ces **26** accidents font l'objet d'une analyse au verso de la fiche.

## Analyse des 26 accidents survenus en 2012 sur le lieu du travail, mortels ou réglés avec une incapacité permanente (situation décembre 2017)

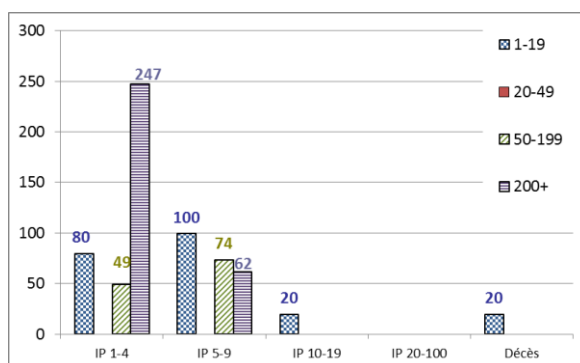
1. Nombre d'accidents du travail de 2012 ayant entraîné le décès ou une incapacité permanente (selon le taux d'IP)



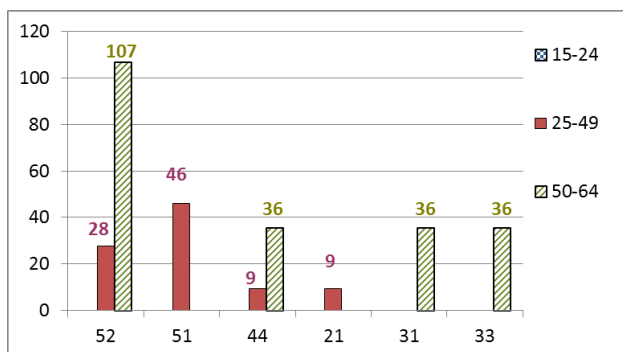
2. Nombre d'accidents du travail de 2012 par 100.000 ETP ayant entraîné le décès ou une incapacité permanente, selon l'âge



3. Nombre d'accidents du travail de 2012 par 100.000 ETP ayant entraîné le décès ou une incapacité permanente, selon la taille de l'entreprise



4. Les 6 causes les plus importantes (déviations) des accidents de 2012 ayant entraîné le décès ou une incapacité permanente : nombre des accidents par 100.000 ETP par type de cause, selon l'âge. (64 % des accidents)



52 : Glissade ou trébuchement avec chute, chute de personne - de plain-pied (24 %)

51 : Chute de personne - de hauteur (20 %)

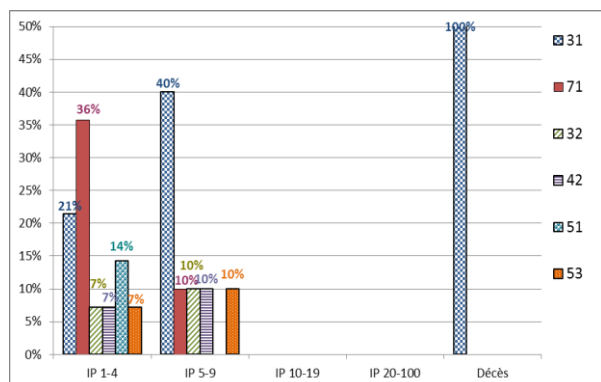
44 : Perte, totale ou partielle, de contrôle d'objet (porté, déplacé, manipulé, etc.) (8 %)

21 : A l'état de solide - débordement, renversement (4 %)

31 : Rupture de matériel, aux joints, aux connexions (4 %)

33 : Glissade, chute, effondrement d'Agent matériel - supérieur (tombant sur la victime) (4 %)

5. Les 6 types d'accident les plus importants (contact-blessure) de 2012 ayant entraîné le décès ou une incapacité permanente: pourcentage de ces accidents types dans chaque classe de gravité (décès ou IP). (85 % des accidents)



31 : Mouvement vertical, écrasement sur, contre (résultat d'une chute) (31 %)

71 : Contrainte physique - sur le système musculo-squelettique (23 %)

32 : Mouvement horizontal, écrasement sur, contre (8 %)

42 : Heurt - par objet qui chute (8 %)

51 : Contact avec Agent matériel coupant (couteau, lame) (8 %)

53 : Contact avec Agent matériel dur ou rugueux (8 %)