

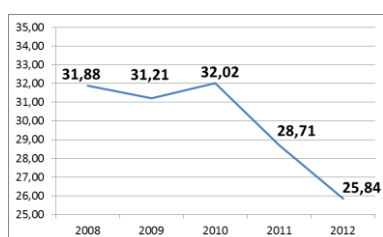
## Fiche sectorielle : Action sociale sans hébergement (NACE 88)

### 2008- 2012 - Lieu de travail

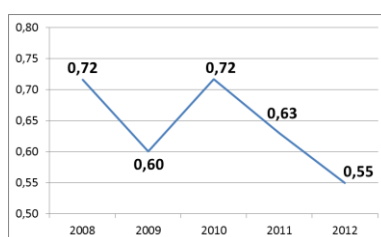
Nombre d'accidents	2008*	2009	2010	2011	2012
• avec incapacité temporaire	4.893	5.052	4.282	3.982	3.751
• avec prévision d'incapacité permanente	688	776	583	568	443
• mortels	0	1	2	1	0
• total (y compris les accidents sans suites)	8.257	8.453	7.091	6.590	6.197

Nombre d'employeurs	3.878	4.402	3.466	3.494	3.446
Nombre de travailleurs (ETP)	100.579	107.187	87.190	90.919	93.067

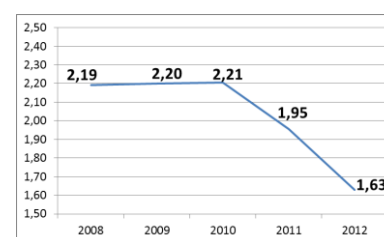
#### 1. Taux de fréquence



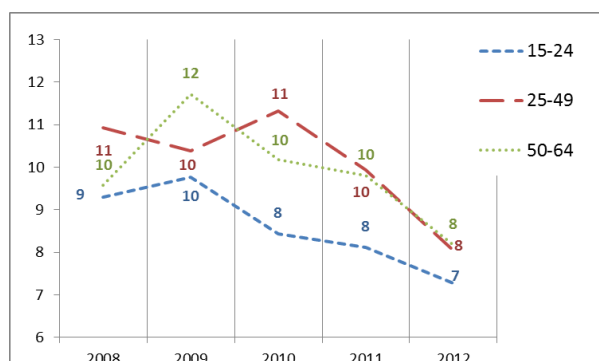
#### 2. Taux de gravité réel



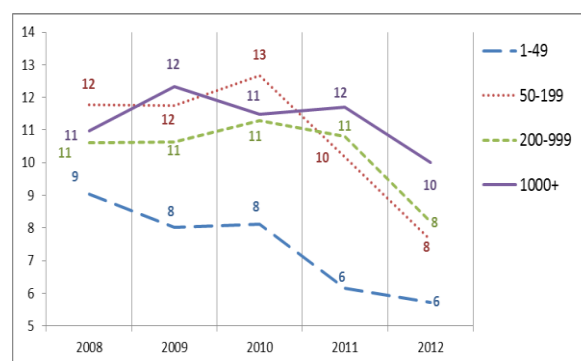
#### 3. Taux de gravité global



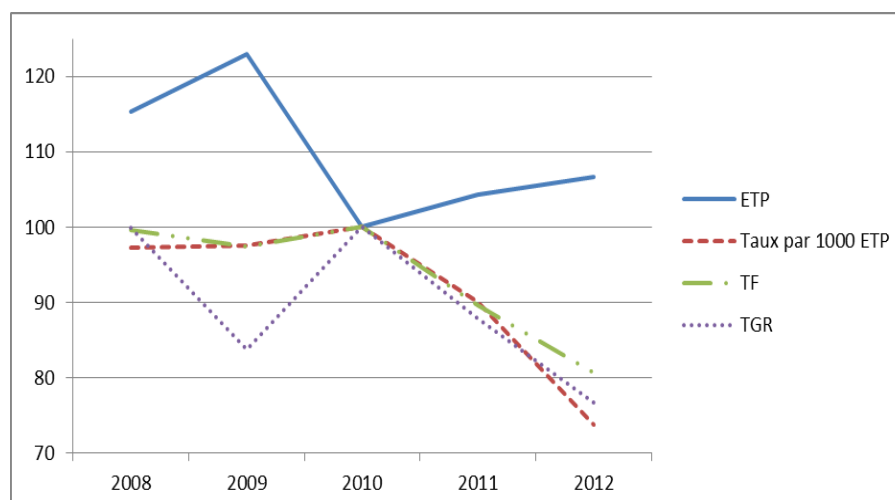
#### 4. Nombre d'accidents avec plus de 30 jours d'incapacité temporaire par 1000 ETP, selon l'âge



#### 5. Nombre d'accidents avec plus de 30 jours d'incapacité temporaire par 1000 ETP, selon la taille de l'entreprise



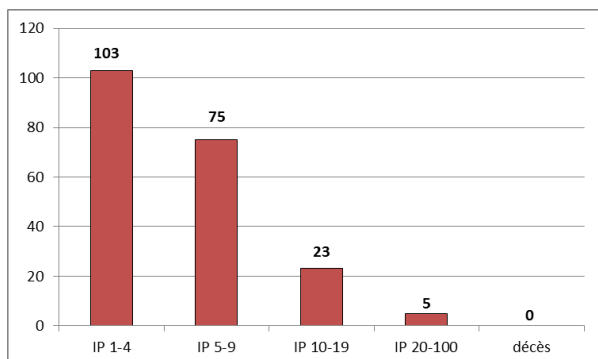
#### 6. Evolution de 2008 à 2012 de l'emploi (ETP), du taux des accidents avec plus de 30 jours d'incapacité temporaire par 1000 ETP, du taux de fréquence et du taux de gravité réel (2010=100)



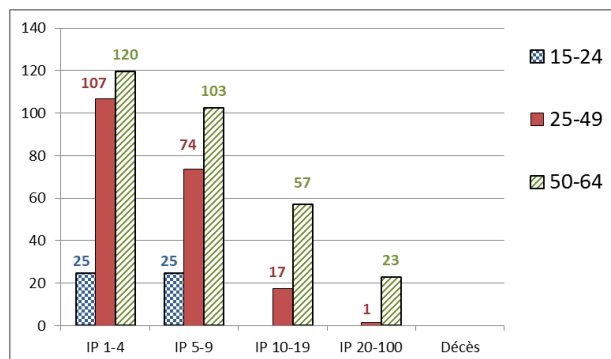
\*Parmi les **8.257** accidents de 2008, **0** ont causé le décès de la victime et **206** accidents ont été réglés par entérinement ou par jugement avec un incapacité permanente définitive. Ces **206** accidents font l'objet d'une analyse au verso de la fiche.

## Analyse des 206 accidents survenus en 2008 sur le lieu du travail, mortels ou réglés avec une incapacité permanente (situation décembre 2013)

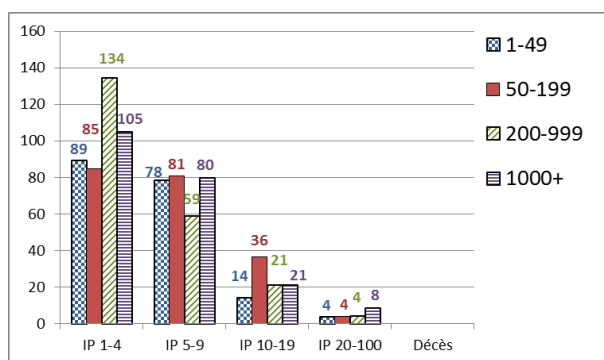
1. Nombre d'accidents du travail de 2008 ayant entraîné le décès ou une incapacité permanente (selon le taux d'IP)



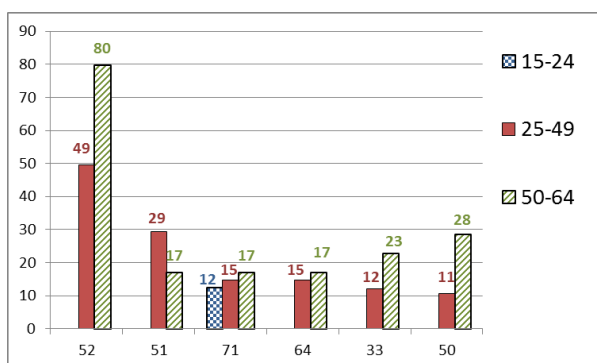
2. Nombre d'accidents du travail de 2008 par 100.000 ETP ayant entraîné le décès ou une incapacité permanente, selon l'âge



3. Nombre d'accidents du travail de 2008 par 100.000 ETP ayant entraîné le décès ou une incapacité permanente, selon la taille de l'entreprise

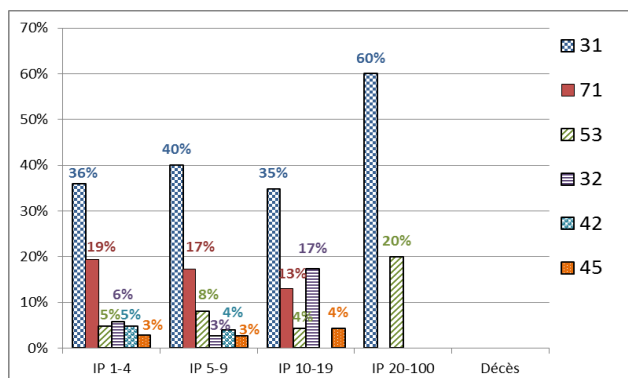


4. Les 6 causes les plus importantes (déviations) des accidents de 2008 ayant entraîné le décès ou une incapacité permanente : nombre des accidents par 100.000 ETP par type de cause, selon l'âge. (64% des accidents)



- 52 : Glissade ou trébuchement avec chute, chute de personne - de plain-pied (25%)
- 51 : Chute de personne - de hauteur (12%)
- 71 : En soulevant, en portant, en se levant (7%)
- 64 : Mouvements non coordonnés, gestes intempestifs, inopportuns (7%)
- 33 : Glissade, chute, effondrement d'Agent matériel - supérieur (tombant sur la victime) (6%)
- 50 : Glissade ou trébuchement avec chute, chute de personne - Non précisé (6%)

5. Les 6 types d'accident les plus importants (contact-blessure) de 2008 ayant entraîné le décès ou une incapacité permanente: pourcentage de ces accidents types dans chaque classe de gravité (décès ou IP). (74% des accidents)



- 31 : Mouvement vertical, écrasement sur, contre (résultat d'une chute) (38%)
- 71 : Contrainte physique - sur le système musculo-squelettique (17%)
- 53 : Contact avec Agent matériel dur ou rugueux (6%)
- 32 : Mouvement horizontal, écrasement sur, contre (6%)
- 42 : Heurt - par objet qui chute (4%)
- 45 : Collision avec un objet y compris les véhicules - collision avec une personne (la victime est en mouvement) (3%)