

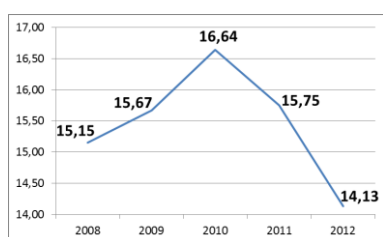
Fiche sectorielle : Activités pour la santé humaine (NACE 86)

2008- 2012 - Lieu de travail

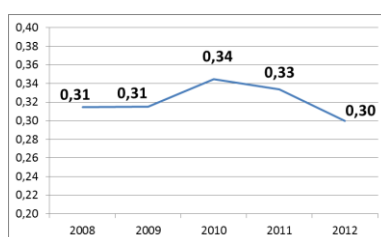
Nombre d'accidents	2008*	2009	2010	2011	2012
• avec incapacité temporaire	2.627	2.678	2.941	2.864	2.597
• avec prévision d'incapacité permanente	429	411	461	419	424
• mortels	0	2	0	2	1
• total (y compris les accidents sans suites)	11.039	11.431	11.885	11.510	11.183

Nombre d'employeurs	7.012	7.232	7.424	7.534	7.601
Nombre de travailleurs (ETP)	115.908	112.792	116.900	119.209	122.197

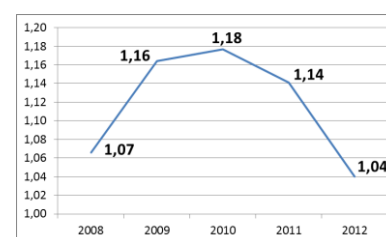
1. Taux de fréquence



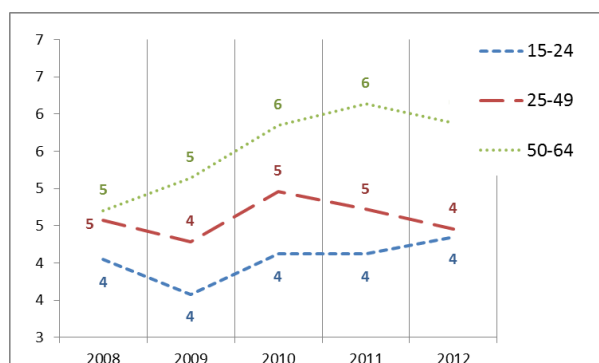
2. Taux de gravité réel



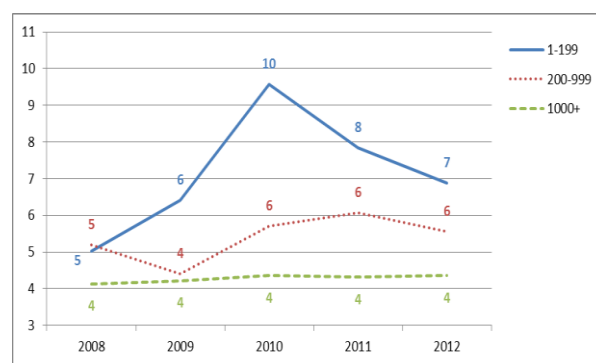
3. Taux de gravité global



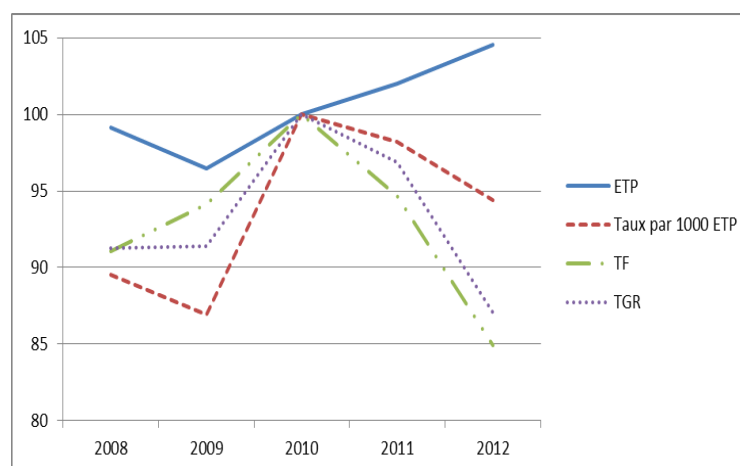
4. Nombre d'accidents avec plus de 30 jours d'incapacité temporaire par 1000 ETP, selon l'âge



5. Nombre d'accidents avec plus de 30 jours d'incapacité temporaire par 1000 ETP, selon la taille de l'entreprise



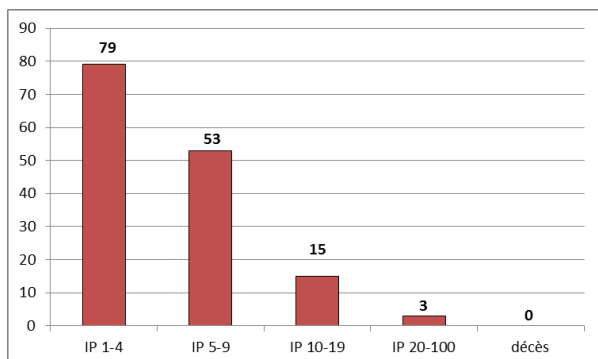
6. Evolution de 2008 à 2012 de l'indice de production industrielle, de l'emploi (ETP), du taux des accidents avec plus de 30 jours d'incapacité temporaire par 1000 ETP, du taux de fréquence et du taux de gravité réel (2010=100)



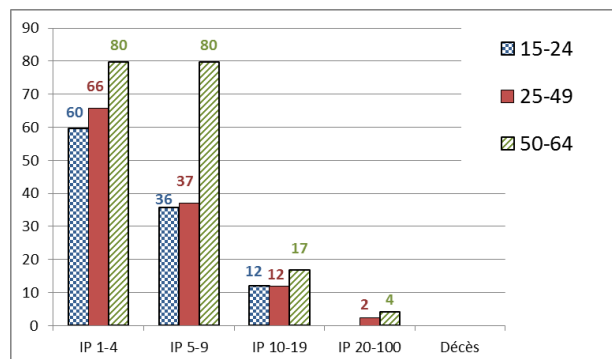
*Parmi les 11.039 accidents de 2008, 0 ont causé le décès de la victime et 150 accidents ont été réglés par entérinement ou par jugement avec un incapacité permanente définitive. Ces 150 accidents font l'objet d'une analyse au verso de la fiche.

Analyse des 150 accidents survenus en 2008 sur le lieu du travail, mortels ou réglés avec une incapacité permanente (situation décembre 2013)

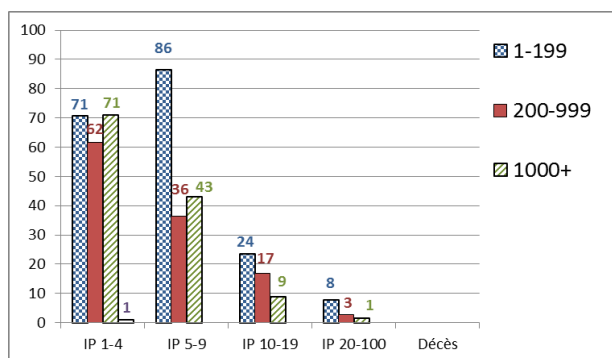
1. Nombre d'accidents du travail de 2008 ayant entraîné le décès ou une incapacité permanente (selon le taux d'IP)



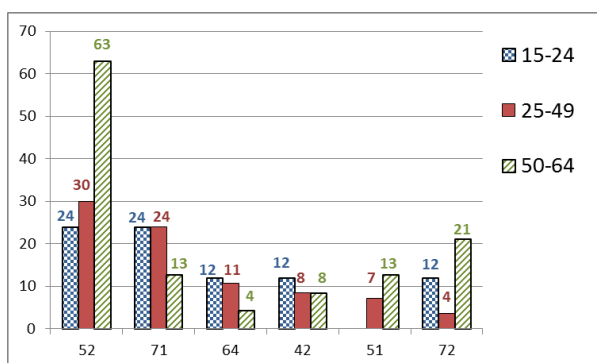
2. Nombre d'accidents du travail de 2008 par 100.000 ETP ayant entraîné le décès ou une incapacité permanente, selon l'âge



3. Nombre d'accidents du travail de 2008 par 100.000 ETP ayant entraîné le décès ou une incapacité permanente, selon la taille de l'entreprise



4. Les 6 causes les plus importantes (déviations) des accidents de 2008 ayant entraîné le décès ou une incapacité permanente : nombre des accidents par 100.000 ETP par type de cause, selon l'âge. (71% des accidents)



52 : Glissade ou trébuchement avec chute, chute de personne - de plain-pied (28%)

71 : En soulevant, en portant, en se levant (17%)

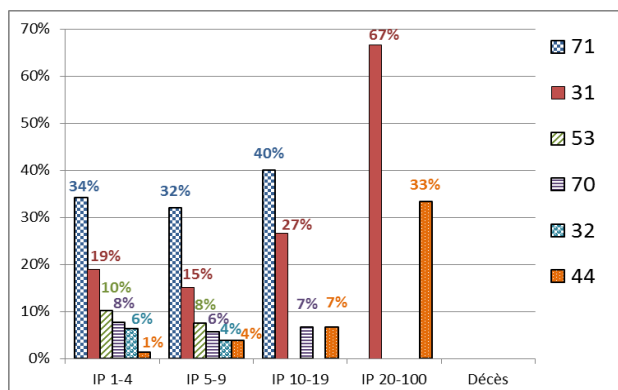
64 : Mouvements non coordonnés, gestes intempestifs, inopportuns (7%)

42 : Perte, totale ou partielle, de contrôle de moyen de transport - d'équipement de manutention (motorisé ou non) (7%)

51 : Chute de personne - de hauteur (6%)

72 : En poussant, en tractant (6%)

5. Les 6 types d'accident les plus importants (contact-blessure) de 2008 ayant entraîné le décès ou une incapacité permanente : pourcentage de ces accidents types dans chaque classe de gravité (décès ou IP). (75% des accidents)



71 : Contrainte physique - sur le système musculo-squelettique (33%)

31 : Mouvement vertical, écrasement sur, contre (résultat d'une chute) (19%)

53 : Contact avec Agent matériel dur ou rugueux (8%)

70 : Contrainte physique du corps, contrainte psychique - Non précisé (7%)

32 : Mouvement horizontal, écrasement sur, contre (5%)

44 : Heurt par objet y compris les véhicules - en rotation, mouvement, déplacement (3%)